

:  
**الكروم و الخمر في الجزائر القديمة :  
معطيات اثرية و إيكونوغرافية  
حول زراعة الكروم و تصنيعها و عبادة  
اله العنب و الخمر في المرحلة القديمة**



:  
-  
2008/2007



•  
•

\*

•

\*

•

\*

•

- 1- A.A.A : Atlas archéologique de l'Algérie
- 2- A.Af : Antiquités Africaines
- 3- A.Cons : Annuaire de Constantine
- 4- A.E : Année épigraphique
- 5- B.A.A : Bulletin d'archéologie Algérienne
- 6- B.A.C : Bulletin d'archéologie chrétienne
- 7- B.C.T.H : Bulletin du comité des travaux historiques
- 8- B.Ant : Bulletin des antiquités
- 9- B.S.G.C : Bulletin de la société de géographie de Constantine
- 10- B.S.G.O : Bulletin de la société de géographie d'Oran
- 11- C.I.L : Corpus Inscriptionum Latinarum
- 12- C.R.A.I : Comptes rendus à l'académie des inscriptions et belles lettres.
- 13- Coll : Collections
- 14- E.S.C : Annales Economie, société, civilisation
- 15- H.N : Histoire naturelle
- 16- I.L.A : Inscriptions latines de l'Algérie
- 17- J.S : Journal des savants
- 18- M.A.A : Monuments antiques d'Algérie
- 19- M.N.A : Musée national des antiquités
- 20- M.E.F.R : Mélanges de l'école Française de Rome
- 21- R.A : Revue archéologique
- 22- R.Af : Revue Africaine
- 23- R.E.A : Revue des études anciennes
- 24- R.Const : Recueil de la société archéologique de Constantine



:

:

"

"

" "

<sup>1</sup> "

"

*frigi/ pharikia*

... " "

4

3

2

5

...

<sup>1</sup> « Afrique » in La grande encyclopédie. 30 vol. ed H.Lamirault et Cie. Paris (s.d). Tl. P 714.

<sup>2</sup> AL.Muqadassi, Description de l'Occident musulman au IV-Xe siècle. ed 1950. p 3

<sup>3</sup> El Bekri, Description de l'Afrique septentrionale. ed 1965. p 65.

<sup>4</sup> Ibn Hawqal, Configuration de la terre. Paris 1664. p 64.

<sup>5</sup> Al Idrissi, Desription de l'Afrique et de l'Espagne. 1866.



:

:

...

( )

9

8

7

6

---

<sup>6</sup> A.Tchernia, Le vin de l'Italie Romaine. Essai d'histoire économique d'après les amphores. *Rome 1986.*

<sup>7</sup> J.André, *La vigne et le vin dans l'antiquité. Mélanges Bénévent. 1954.*



:

-

-

-

-

-

-

-

-

-

---

<sup>7</sup> R.Rebuffat, Grabard, La vigne et le vin au Maroc. Archéologie de la vigne et du vin. Actes du colloque sur l'archéologie de la vigne.28-29 mai 1988. (Paris 1990). pp 219-231.

<sup>7</sup> M.Fantar, La vigne et le vin à l'époque carthaginoise. *REPPAL. X. INP 1997*.pp 41-52.

<sup>8</sup> R.Rebuffat, Grabard, La vigne et le vin au Maroc. Archéologie de la vigne et du vin. Actes du colloque sur l'archéologie de la vigne.28-29 mai 1988. (Paris 1990). pp 219-231.

<sup>9</sup> M.Fantar, La vigne et le vin à l'époque carthaginoise. *REPPAL. X. INP 1997*.pp 41-52.



:

.

.

( )

)

.(

<sup>11</sup>( )

10

...

.( )

---

<sup>10</sup>M.Fantar, *op cit.*

<sup>11</sup>R.Rebuffat *et Gabard, op cit.*

<sup>12</sup>s.Gsell? I L. A. Paris 1922.

(

:

"

"

:

:

( )

...

( )

)

(

)

:

.(...

||

||

: -1

: -1.1

" "

" "

" "

1

: " "

---

<sup>1</sup>R.Martin, Dictionnaire culturel de la mythologie gréco-romaine. ed Nathan 1992. p 88.



" " " "

...

2

:

" " -1

-2

-3

*(les amazones)*

:

...

:

3

.

:

...

<sup>2</sup>Fougaut. M. Paul, Le culte de Dionysos attique. 1901.

<sup>3</sup>Daremberg et Saglio, op cit. p 622.

: -- 1.2

4

:

- 1

- 2

. 186

5

( )

6

( )

---

<sup>4</sup>L'association dionysiaque dans les sociétés anciennes. Actes de la table ronde organisée par l'école Française de Rome. Rome 2-25 Mars 1984. (E.F.R 1986). A.Bruhl, Liber *pater, origine et expansion du culte dionysiaque à Rome et dans le monde*. Ed de Brocard. Paris 1953.

<sup>5</sup>Daremberg et Saglio, op cit. p 638.

<sup>6</sup>Picard , op cit. p 201.

: -3

" " - " "

.(24 ).

7:

*zagreus* . " " -1

*osiris*( ) -2

*sabazius* -3

-4

-5

:

" " -

" " -

" " -

" " " " -

" "

8

<sup>7</sup>Cicéron, De nat deor. II, 23.

<sup>8</sup>Daremberg et Saglio, op cit. p 613.

<sup>9</sup>.( )

"

" " "

)

<sup>10</sup>  
...

: -4

" "

" "

" .

" "

" "

" "

"

libare"

"

11

---

<sup>9</sup>F.Cumont, *Les religions orientales dans le paganisme romain*. Paris 1929. p 201.

<sup>10</sup>op cit. p 202.

<sup>11</sup>A.Bruhl, op cit. p 224.

12

( )

13

14

" " " "

" " " "

15

( )

---

<sup>12</sup>St Augustin, Epist. 17, 4.

<sup>13</sup>A. Bruhl, op cit. p 234.

<sup>14</sup>F. Cumont, op cit. p 200.

<sup>15</sup>Picard, *op cit.* p 95.

16

17

17

"

"

18

---

<sup>16</sup> M.Benabou, La résistance Africaine à la romanisation. ed La découverte. Paris 2005

<sup>17</sup> Lavedan, Dictionnaire illustré mythologique et antique gréco-romain. p 404.

<sup>18</sup> Columelle, III.2,1,3. St Augustin, De civ Dei,IV.11 et 12

||

||

**:Portus magnus -**

**: -1**

:

J.Demaeght. F.Doumergue, Catalogue archéologique du musée -  
municipal d'Oran « musée Demaeght ». Oran 1896, n°35-pp 147-341.  
M.R.De La Blanchère, Catalogue du musée d'Oran. Musées et -  
collections archéologiques de l'Algérie et de la Tunisie. Oran 1893, p  
37.

:

:

:

0.35 = . 0.40 = . 0.55 = :

:

:

« tourelée »

.

.

:

1

2

Ý .

.

<sup>1</sup> - M.R.De la Blanchère, op cit.1893, p 37

<sup>2</sup> - J. Demaeght, op cit 1896, n°35



: Cartennae –

: -1

.420 .8 20

:

G.Doublet, Musée d'Alger. Pl X-1 -  
Fiche d'inventaire n° I.S.91 -

:

:

:

0.15 = :

:

:

:

:Tipasa -

: -1

:

- S.Gsell, BCTHS. 1906, p CCXXXII
- P. Willeumier, Musée d'Alger. Supplément.p 68
- M.Leglay, Les religions orientales d'après les collections du musée S. Gsell. Alger 1956, fig 3 p 13.

-N°Inv.IMI.002.

- S.Gsell, , « Les dieux de l'Afrique romaine ». Archeologia. 1971, n°40-P 64.
- Dussaud, R. Arch. 1905, I-161.
- F. Cumont, Religions orientales dans le paganisme romain. Paris 1929, fig 3 p 61.

4.5 = . 17 = :

SABAZIUS "

Jehovah Sabaoth

3

4

<sup>3</sup> - M.M.Gh.Daremborg. E.D.M.Saglio, Dictionnaire des antiquités Gréques et Romaines. Paris Hachette 1877. T I, P 598.

<sup>4</sup> - M.Leglay, op cit.1956, p 14

5

" "

-

" "

" "

.

:

:

-2

:

- J.Baradez, Tipasa, ville de ville antique de mauretanie. Alger 1952, p 75.
- L.Leschi, Tipasa de mauretanie. Alger 1950, p 35

:

:

:

$$0.10 = \quad . \quad 0.61 = \quad :$$

:

:

-

-

-

-

:

---

<sup>5</sup> - Blanchard-Lemée, Les sols de l'Afrique romaine. Paris 1995, p 114

)

β

<sup>6</sup>

( 3

." "

<sup>7</sup>

:

:

-

:

-1

414 .1 2

:

Doublet, op cit. pp36-37. -

S.Gsell, BCTH. 1899, p CLIII -

R.Af. I. 1856-57, p 52 -

Fiche d'inventaire MNA n° I.S.34 -

Wierzejski. Mrye, op cit. p 3. n°2. -

:

:

:

0.10 = . 1.28 = :

:

<sup>6</sup> M.P.Gauckler, Catalogue du musée Allaoui.Suppl. Ed Ernest Leroux-Paris 1910, Pl XLVI-P 66

<sup>7</sup> Ch.Picard, Les religions de l'Afrique antique....p 200

canthare

- J.Wierzejski, G.Marye, Catalogue du Musée National des Antiquités.  
Ed S.Leon-Alger 1899. n°21, p5.

- S.Gsell, M .A.A, Tome II. P 244.

:

:

:Auzia -

: mensa -1

:

- M.K.Orfali, Inventaire des sculptures funéraires et votives de la Maurétanie Césarienne. Thèse de Doctorat. Université d'Aix en Provence. 1989. Pl LX, 1-2 n°48 p 117
- L.Leschi, Bulletin économique et juridique de l'ofalac. Numéro spécial sur la vigne en Algérie. 93-94, Mars-Avril 1947, p 87

1:

:

:

0.44 = . 1.04 = . 0.46 = :

:

:

1:

: mensa -2

:

- M.K.Orfali, Inventaire des sculptures funéraires et votives de la Maurétanie Césarienne. Thèse de Doctorat. Université d'Aix en Provence. 1989. Pl LXI, 1n°49 p 117

1:

// :

//:

0.43 = . 1.15 = . 0.47 = :

: mensa -3

- M.K.Orfali, Inventaire des sculptures funéraires et votives de la Maurétanie Césarienne. Thèse de Doctorat. Université d'Aix en Provence. 1989. Pl LX, 2 n°50 p 117
- Fiche d'inventaire du MNA. IS.72.1544

1:

:

// :

0.36 = . 0.66 = . 0.45 = :

:

:

: -4

:

- M.K.Orfali, op cit . 1989. Pl LI-1, n°17 p 98
- CIL, VIII-9151

1:

:

// :

0.59 = . 1.39 = . 0.63 = :

:

:

: -5

- M.K.Orfali, op cit.1989.PI LXIII, 2-3 n°53 p 119

:

1:

// :

// :

0.52 = . 1.03 = . 0.47 = :

:

:

**:caesarea** -

:

-1

413 .1 1

:

- Boucher-Colozier, MEFR 1954 n°155 pp140-145 -

- P.Gauckler, Musée de Cherchell. Musées et collections archéologiques de l'Algérie et de la Tunisie. Ed Ernest Leroux-Paris 1895, Pl IX-p118

- V.Waille, CRAI 1886 , p103

- S.Reinach, R Arch 1890.II.P233. 1892. I.P81

// , Répertoire de la statuaire grecque et romaine. T III.n°4, p31 -

:

:

:

. 2.20= :

puer aeternus "

"

:

.



. 360

9

8

: 2-

Et.Boucher-Colozier, « Recherches sur la statuaire de Cherchell » in.  
MEFRA.LXVI.1954. P 405. Pl VII.Fig 1. n°141.  
M.Durry, Musée de Cherchell. Supp. Ed Leroux. Paris 1924. p 29.

. 0.96= :

<sup>8</sup> P.GAUCKLER, Musée de Cherchell. Collection musées et collections archéologiques de l'Algérie et de la Tunisie. Alger 1895. p 119

<sup>9</sup> M.DURRY, Musée de cherchell. Supplement. 1924.p29

10

:

11

:

:

12

:

-3

415 .3 9 1

:

M..Durry, Musée de Cherchell. Supp. Ed Leroux. Paris 1924. p 29.Pl X.1  
Gauckler.P, Musée de Cherchell.. ed Leroux Paris 1895. p 57.  
Waille, De caesarea monumentis. P 85. fig 44.

:

:

:

<sup>10</sup> Boucher-Colozier, op cit. fig 1. n° 141.  
<sup>11</sup> Durry , op cit. p 29.  
<sup>12</sup> Boucher-Colozier, op cit.

. 0.41= :

:

:

:

... 360

virginem caput " "

:

13

: - -4

417 .5 112

:

M..Durry, Musée de Cherchel. Supp. Ed Leroux. Paris 1924. p 94.Pl X. 2.

:

:

:

. 0.18= :

<sup>13</sup> Durry, op cit. p 92.

" " Hammon  
14

15

" "

5- رأس باخوس الهندي:

R.Cagnat, Catalogue du musée de cherche. Alger 1902. p 50. n°64B.  
M..Durry, Musée de Cherchell. Supp. Ed Leroux. Paris 1924. Pp 36-38.  
Ch.Landwehr, die romischeeeen skulpturen von casarea mauretaniae. II. Mainz 2000.  
p 51. n°95. Tafel 33b.  
S.Reinach, la statuaire grecque e romaine. Paris 1897. 1912. Vol I. P 31.  
BCTHS. 1902. P 350. / R.Af. 1902. PII. PI II.

<sup>14</sup> Muller, Numismatique de l'Afrique ancienne. I. P 45.

<sup>15</sup> Durry , op cit. p 94.

:

16

18

17

(259 1 )

19

:

6- باخوس؟

:

R.Cagnat, Catalogue du musée de Cherchell. Alger 1902. p 14. n°3.

1:

:

:

. 0.50= :

:

:

7- باخوس؟

:

<sup>16</sup> Ch.Landwehr, op cit. p 51.

<sup>17</sup> Durry, op cit p 36.

<sup>18</sup> S.Reinach, op cit.

<sup>19</sup> Ruesch, guida di Napoli. N°272.



R.Cagnat, catalogue du musée de cherchel. Alger 1902. p 14. n°8.  
Gauckler.P, Musée de Cherchell.. ed Leroux Paris 1895. p 57. note 1.  
MEFRA. 1954. n°116.

20

. 0.84=

Gauckler.P, Musée de Cherchell.. ed Leroux Paris 1895. p 57.

Gauckler.P, Musée de Cherchell.. ed Leroux Paris 1895. p 57.

<sup>20</sup> Cagnat, op cit. n°5.





nymphes.

" " 22

: -14

423 .11 26

:

Gauckler.P, Musée de Cherchell.. ed Leroux Paris 1895. p 53.

MEFRA. 1954. n°147.

Perrot, Praxitele. P 43.fig 7.

Ada Maviglia, « del satiro versante e della sua distribuzione a praxitele » in Bulletino della commissione archéologica communale di Roma. 1910. p 161.

.1861 . :

:

:

0.98 :

:

.

:

<sup>22</sup> M.Philibert, Dictionnaire des mythologies . Union Européenne. 1998. p 94.

: -15

419 .7 18

:

Gauckler.P, Musée de Cherchell.. ed Leroux Paris 1895. p 57. PL XI. 1et 2.  
Durry, Musée de Cherchell. Supp. Ed Leroux. Paris 1924. Pp 30.  
S.Gsell, in. R.Af. 1893. note 1. p 57. et R. Archéologique. 1901. I. Fig 3.p 76.  
Waille, These latine. Fig 51.

:

:

:

:

:

23

ithyphallique

24

:

25

26

---

<sup>23</sup> Durry, op cit

<sup>24</sup> Gauckler, op cit.

<sup>25</sup> Daremberg et Saglio, op cit p 1294.

<sup>26</sup> Gauckler, op cit. p 57.

: -16

:

Durry, Musée de Cherchell. Supp. Ed Leroux. Paris 1924. P 84, pl VIII.3.  
MEFRA. 1954. N°65.

:

:

:

0.36 = . 0.44 = :

:

.ithyphallique

:

27

.thiase bachique

:

: -17

425 .13 33

<sup>27</sup> Daremberg et Saglio, op cit. p 1094.

A. BALLU , in BCTHS. 1902. P 351.

Gauckler, op cit. p 514. pl XIX. Fig 2.

MEFRA. 1954. N°59.

Waille, „rapport sur les fouilles exécutées à cherchell“ in R.Af. 1902. p 13. pl IV.

Wierzejetski, Catalogue du musée de Cherchell. Alger 1902. n°70 B.

0.47 = :

28 .

29 .

30 .

31 ...

-18

<sup>28</sup> Waille , op cit. p 5.

<sup>29</sup> Daremberg et Saglio, op cit. p 1100.

<sup>30</sup> Waille, op cit. p 5

<sup>31</sup> Daremberg et Saglio, op cit. p 1094.

:

Waille, « Rapport sur les fouilles exécutées à cherchel » in R.Af. 1902. p5.

.

:

:

:

:

**-19 ساتير:**

:

Wierzejetski, Catalogue du musée de Cherchell. Alger 1902. n°17 p 14..

.

:

:

:

1.05 = :

:

:

"

"

32 "

"

**-20**

:

Wierzejetski, Catalogue du musée de Cherchell. Alger 1902. n°17 b. p 14..

<sup>32</sup> Daremberg et Saglio, op cit. P 1090.

1:

:

:

0.44 = :

:

.

1 -21

423 .11 27

:

Doublet, Musée d'Alger. P 76. pl IX.1

Wierzejetski, Catalogue du musée de Cherchell. Alger 1902. n°17 c 14..

.

:

:

:

1.18 = :

:

.

:

" "

" " " "

33 " "

34 ...

<sup>33</sup> Reinach , op cit. ii. P 137. n°3.

<sup>34</sup> Daremberg et Saglio, op cit. p 1093.

:1 -22

:

Wierzejetski, Catalogue du musée de Cherchell. Alger 1902. n°17 p 18..

1:

:

:

0.40 = :

:

.

:

? -23

:

Wierzejetski, Catalogue du musée de Cherchell. Alger 1902. n°14 p 24..

:

:

:

0.49 = :

:

.

:

: -24

423 .11 28 1

Wierzejetski, Catalogue du musée de Cherchell. Alger 1902.

0.60 =

35

1

-25

Wierzejetski, Catalogue du musée de Cherchell. Alger 1902. n°30 p 14..

<sup>35</sup> Daremberg et Saglio , op cit. p 1098.



( )

1 -26

:

J.Wierzejetski, Musée national des antiquités algériennes. Alger S.Léon. 1899.  
G.Marye, p 4 n°7.

1:

:

:

:

satyre et l'hermaphrodite: -27

419 .7 19

:

Wierzejetski, Catalogue du musée de Cherchell. Alger 1902. n°38 p 14..  
Gauckler, op cit. Pl X. 3.

:

:

:

0.56 :

:

:

priapus " "

36

" "

" "

37

: -28

:

Gauckler, op cit. p 123. pl X.3.  
Roscher, Lexikon...p 2339.  
Reinach, op cit. T II. P 63 n°3.

:

:

:

. 0.75 = . 0.90 = :

:

13

:

<sup>36</sup> Daremberg et Saglio, op cit. p 138.  
<sup>37</sup> Gauckler, op cit. p 52.

: -29

:

Benouniche.F, le musée national des antiquités d'Alger. Alger 1974. p 43.

Doublet, op cit. Pl IX. 2 p 77.

Gauckler, op cit. p 57.

Reinach, op cit. T II. P 63 n°4.

Waille, op cit. fig 8.

:

:

:

0.74 = . 0.87 = :

:

( )

:

:

: -30

:

Boucher-Colozier, « recherches sur la statuaire de Cherchell ». MEFR. 1954. PP101-146. n°114.

S.Gsell, in R.Archéologique. 1901. I. P 77. / Promenades archéologiques aux environs d'Alger. Paris 1926. p 50. n°76.

Reinach, op cit. T III. P 17 n°6.

Wierzejski, op cit. N°25..

:

:

:

. 1.05= :

:

( )

:

"

38

"

1:

: -31

:

Boucher-Colozier, « recherches sur la statuaire de Cherchel ». MEF. 1954. PP101-146. n°64.

Gauckler, op cit. p 61.

Reinach, op cit. T II. P 63 n°4.

Wierzejetski, Catalogue du musée de Cherchell. Alger 1902. p 14

:

:

:

. 0.29= :

:

<sup>38</sup> Daremberg et Saglio, op cit. p 1092.

:

1:

: -32

:

Boucher-Colozier, „recherches sur la statuaire de Cherchell““. MEFR. 1954. PP101-146. n°83.

:

:

:

:

: -33

:

Boucher-Colozier, „recherches sur la statuaire de Cherchell““. MEFR. 1954. PP101-146. n°117.

:

:

:

الوصف:

Faune à la panthère: -34

424 .12 30

:

Gauckler, op cit. Pl X 2. P 122.

Charon l'Encrillon, in R.Af. II. P 291.  
 Monceaux, in Gazette Archéologique. 1886. p 60. pl VII.  
 MEFRA. 1954. n°104.  
 Reinach, op cit. T III. P 138 n°1.  
 Waille, op cit. Fig 13.

:

:

:

1.47 = .

:

.

:

39 .

40 "

:

-35

423 .11 29

:

Arhaologisches anzeiger. Supp au Jahrbuch des kaiserlichen deutsch.  
 Archaologischen Insttiutes. 1902.p 602.  
 Doublet, op cit. P 76. pl IX.1.

<sup>39</sup> M.Philibert , op cit. P 94.  
<sup>40</sup> Reinach.S, op cit. T II. P 138 n°1.

R.Af. 1902. p 16. pl V.  
S.Gsell, Mélanges...XXII.1902. P 356.  
Wierzejeski, op cit. N°17C.

:  
:  
:  
1.18 = .  
:

JEUNE FAUNE: -36

BCTHS. 1932-33. P 352.  
Gauckler, op cit.p 57.  
MEFRA. 1954, p 145.  
S.Gsell,Cherchell antique Iol Caesarea. Paris 1952. n°59.

:  
:  
:  
0.20 = . 0.22 = . 0.21 = .  
:  
0.01

...

Gauckler, op cit. p 57.  
MEFRA. 1954, n°142.

Gauckler, op cit. P57.  
MEFRA. 1954. n°150

Gauckler, op cit. P 57.

:

:

: -37

:

:

:

: -38

:

1:

:

:

:1 -39

:

1:

:

:

:



: -40

421 .9 22

:

De Villefosse, Bulletin des musées. 1892. p 304.

Gauckler, op cit. Pl X. 1. P 121.

Gsell, Cherchell antique Iol Caesarea. Alger 1952. p 86 n°156.

Rattier, Catalogue manuscrit du musée de cherchell. 1852. n°3.

Reinach, op cit. T II. P 144. n°1.

R.Af. 1900. p 245.

Waille , op cit. p 90 fig 14.

Wierzeski, op cit. N°44.

:

:

:

0.23 = . 0.24 = . 0.88 = .

:

#### 41- نقش بارز لساتير راقص:

:

J.Lassus, "notes et documents" in LIBYCA. 1957. T V. PP 299-301.

:

:

:

0.60 = 45. = . 1.50= . 0.75 = .

nébride

Ý

" "

41

-

...

:

" "

42

:

-42

Doublet, op cit. P 77. pl IX.3  
Fiche d'inventaire n° IS.42. MNA  
Reinach, op cit. T II. n°7 . P 136

:

:

:

0.80. =

. 1.16=

:

<sup>41</sup> Ch. Vars, « recherches archéologiques sur Cirta » in R.Const. 1894. T29. P 469.

<sup>42</sup> Cf Reinach, op cit. T III. 109.1, 435.5 / TII. 62.2 / T III. 293.2

" "

" "

43

43- اله الريف:

Doublet, op cit. P 77. pl IX.1.P 76.  
Fiche d'inventaire n° IS.36. MNA

1.02 =

"

"

<sup>43</sup> Reinach, op cit. n°7. P 136.

44- عماد ذو عناصر ديونيزية:

Fiche d'inventaire n° IS.37. MNA  
Wvilleumier, Musée d'Alger. P 42. pl IV.1,2.

2.53 = .

-1  
-2  
-3

-45

Cliché n° 1481. MNA  
J.Lassus, in LIBYCA. 1958. 2eme sem. P 202.  
Wvilleumier, Musée d'Alger. P 42. pl IV.1,2.

1.95 = .

الوصف:

:(

:2 1

)

:4 3

:

: -46

:

LIBYCA. 1953.I. pp273-275.

360 x 448.5

500 :

:

:

. 0.20 28. = . 1.70 = .

:

)

.(

:

: -47

:

:

:

:

J.Lassus, op cit. LIBYCA. 1958. VI. P 202. fig 1.

.45

: -48

Audollent.MM et Le Faulle, « mission épigraphique en Algérie » in MEFR. 1890. P 341.

: -49

424 .12 30

Wierzejeski, « catalogue du musée de cherchell ». R.Af. 1900. p 254. n°93..

0.30 = . 0.20 = .

" "

.

.

:

44

: -50

:

M.J.Martin, Musée Lavignerie de St Louis de Carthage. Paris Ernest Leroux 1915. p II. PI III. 4,5,6.

:

:

:

0.45 = . 0.42. 0.35. 0.33 = .

:

45

:

:

:

(34 4 ).

-

.

:

<sup>44</sup> Doublet, op cit. p 44-83. pl XI.1-2.

<sup>45</sup> J.Martin, op cit. p 12

: -51

:

E.Boucher-Colozier, « Nouveaux visages de Cherchell » in LIBYCA. 1954. PP 73-76.

:

:

:

36.8 = .

:

:

:

British museum

St petersbourg

:



:

46

:

-

-

-

...

: /

: -1

421 .9 24

:

:

:

A.Berthier, Le musée de Constantine. Extrait de la Revue Algeria.

---

<sup>46</sup> Boucher-Colozier, op cit.

:  
. 0.50 = . 0.96 = .  
:

: -2  
414 .2 5

Arguel , « catalogue du musée de cherchel » in R.Cons. 1878. p 241.  
Doublet et Gauckler, Musée de Constantine. Paris 1813.P33.  
L.C.Féraud, « notice sur la statue de bacchus » in R.Cons. 1871-72.p 408.  
Poule.R, in R.Cons. série 2. IX.P 316.  
Ch.Vars, « recherches archéologiques sur cirta » in R.Cons 1894. T 29. P 468.

- :  
:  
:  
:  
:

.( )

:

47

48

49

: -3

:

Doublet et Gauckler, op cit. p 35.  
Prudhome, Catalogues manuscrits. E22.

:

:

:

.

:

50

: -4

1:

:

:

0.33 = . 0.45 = .

:

<sup>47</sup> Daremberg et Saglio, op cit p 138.

<sup>48</sup> CIL. 10867.

<sup>49</sup> L.C.Féraud, op cit. p 408.

<sup>50</sup> R.Cagnat, Musée de Lambése. Paris 1895. pl IV.1

Féraud, in R.Af. XI. 1867. pl a. p 403.

S.Gsell, in BCTHS. 1899. P 448.

J.P.Laporte, "Ziama antique Choba municipum" in BCTHS. Pp56-57.

M.Pelletier, in Annuaire de Constantine. 1856-57. pl 5..

0.45 = . 0.45 = . 1.90 = .

51  
...

(102 .3 )

52  
.

/

53

: -2

Doublet, Musé d'Alger. Pl X 4 P 79  
Fiche d'inv I.S.30.M N A..

:

:

:

:

.

:

.

:

:

(97 4 )

:

<sup>51</sup> A.Pelletier, op cit.

<sup>52</sup> S.Reinach, Répertoire de la statuaire grecque et romaine. Paris E Leroux 1908. T II. P 68. n°1.

<sup>53</sup> Laporte, op cit. p 56

:

-1

:

M.Papier, in Bull. Accadémie. D'Hippone. 1888-1890. pp 135-147. n°24.  
SGsell, usée de Philippeville. Colls et collections archéologiques de l'Algérie et  
Tunisie. 2eme Série. Paris ed Ernest Leroux. 1898. Pl II.Fig 2.

:

:

:

:

:

54

---

<sup>54</sup> Daremberg et Saglio, op cit. p 610.

( )

55

)

)

(

.( )

(

56.(

)

:

2- تابوت:

:

:

:

:

$$0.50 = . 2.08 = .$$

الوصف:

s

:

57

"

"

<sup>55</sup> Ibid p 1010.

<sup>56</sup> R.Turcan, Les sarcophages romains à représentations dionysiaques. Ed de Broccard. 1996. p 17.

<sup>57</sup> Daremberg et Saglio, op cit. 1090.

58 . ( 44 19 ) :

: -3

S. Gsell, op cit. Pl IV. Fig 1.  
Delamare, op cit. Pl 160. fig 7.

:

:

:

:

0.33 = . 0.88= .

:

.

:

les amours

.

:

330 120

59 .

4- تابوت الراعي الصالح:

:

S. Gsell, op cit. Pl III. Fig 2.  
Delamare, op cit. Pl 156. n°4.  
Garrucci, Storia dell'arte cristiana. V. Pl 300. Fig 4.

.1 :

:

:

. 0.68 = . 2.05= .

<sup>58</sup> Helberg (traduction Toutain), Guide dans les musées d'archéologie de Rome. I. P14. n°19.

<sup>59</sup> R.Turcan, op cit. p 17.



S. Gsell,op cit.  
Delamare, op cit. Pl 48. Fig 5.

S. Gsell,op cit.

S. Gsell,op cit.p 44.

. 0.65 =

1:  
:  
:  
0.35 = .  
:  
.  
:  
-7  
:  
1:  
:  
:  
. 0.35 = .  
:  
.

S. Gsell,op cit.PL v. Fig 4.  
Bertrand, I.C.R.A.Hippone. 1893. Pl II.

: -8  
:  
:  
:  
:  
:

. 0.34 = :

:

" "

" "

.(98 .4 )

:

: -1

:

Benouniche.F, Le musée national des antiquités. Alger 1974. n°342.

:

:

:

.

:

:

:

: -2

:

Fiche d'inv n° IS.01. MNA

:

:

:

.  
:  
.  
:

60

61

: -3  
:

H.Pavis D'Escouray-Doisy, « vasque chrétienne d'Ain Roua » LIBYCA. 1954. PP160-168.

- 26 :  
:  
:

3 = . 73.5 = . 21 = .  
:

:  
)  
(  
:

62

<sup>60</sup> M.Blanchard-Lemée, M.Ennaifer, L.Slim, Sols de l'Afrique romaine. Ed imp nat Paris 1995. p 100.  
<sup>61</sup> M.Colignon, Mythologie figurée de la Grèce. Paris A.Quantin. S.D. P 252.

63

Fiche d'inv n° IMI.012. MNA

Y.Allais, « statuette de bacchus trouvée à Djemila » in LIBYCA. TV. 1957. fig 5..

10.5 =

nébride

64

<sup>62</sup> G.Marcais , « art chrétien d'Afrique et art berbère » in Annali dell'istituto universitario orientale di Napoli. . vol III. Rome 1949. p 63.

<sup>63</sup> De la Blanchère, Collection du musée Allaoui. 1ere série Paris 1890. p 45. pl III.

<sup>64</sup> R.Thouvenot, « statuette de Dionysos » Publications du Sce des antiquités du Maroc. Fas 9. 1951. p101. pl XXII.

(2 )  
65

Y.Allais, « quartier est de Djemila » in LIBYCA. 1954. P 354. fig 4.

0.10 =

---

<sup>65</sup> Y.Allais, op cit

Y.Allais, op cit. 1954. p 356..

0.07 = . 0.115 = .  
66  
-4  
414 .2 6

L.Leschi , Djemila antique Cuicul.Alger 1953. p 58. ph 43.

( )

67

<sup>66</sup> Y.Allais, op vit. P 356.

<sup>67</sup> Ballu, op cit

417 .5 13 -5

418 .6 16 -6

68 1

<sup>68</sup> S.Reinach, op cit. T III.



69

:

:

-7

1:

:

:

.

:

.

.

:

70

:

-8

1:

:

:

:

<sup>69</sup> S.Reinach, op cit. T I. P 114. n°1 (louvre 2955).

<sup>70</sup> S.Reinach, op cit. T I. P 384. PL 688. n°1617, 1619.

( )

.

.

:

71.س

: -9

418 .6 17

1:

:

:

:

72.

: -10

422 .10 25

1:

:

:

:

<sup>71</sup> Ibid, t III. P33 n°1..

<sup>72</sup> S.Reinach, idem. T I. P 137. pl272. n°1571. T I.

(73 8 )

L.Leschi, Guide de Djemila antique cuicul. P 58.

A.Merlin, in BCTHS. 1950. P 23  
L.Leschi , in .BCTHS. 1946. P 135.

416 .4 10 -12

. 0.23 = . 0.40 =

( )

( )

.(MITRA).

CORNUCOPIA.

:

(290 6 )

(287 5 )

.(294 4 )

-

73

:

:

:

:

Delamare, pl 59. fig 1.

P.Caynel, « une basilique donatiste de numidie » in MEFRA. LI. 1934. P 190.

:

:

:

:

:

-1

<sup>73</sup> A.Mcharek, « la provenance des stelles punico numides dites de la Ghorfa » in MEFRA. 1888. PP 756-758.

-2

:

74

:

76 75

:

:

: -1

:

S.Gsell et Graillot, « exploration archéologique dans le département de Constantine .ruines romaines au nord de l'Aures » in MEFRA. XIII. 1893. PP440-542. Fig 4. pl VII..

1 :

:

. 0.35 = . 1.16 = .

:

..

<sup>74</sup> Daremberg et Saglio, op cit. p 623.

<sup>75</sup> MEFRA. 1893. PL VII.

<sup>76</sup> S.Gsell ? Musée de Tebessa. Pl VII. FIG 6.

Gsell et Graillet, op cit. fig 7. pl VII.

NDEO

J.Lassus, La forteresse byzantine de Thamugadi. Paris 1981. p 223. fig 182..

0.66 = . 2.12 = .

(les amours)

:

:

-2

:

R.Cagnat, Musée de Timgad. Musées et collect archéologiques de l'Algérie et Tunisie. ed Ernest Leroux. Paris 1895. Pl II, 4. p 10.

:

( ) :

:

1.75 = .

:

:

DEA NUTRIX

78

(88 2 )

" "

" " " "

DENIERS<sup>79</sup>

" " :

: -3

:

Ballu et Cagnat, 1902. p22. pl VIII, Fig 1.

<sup>77</sup> R.Turcan, Les sarcophages romains à représentations dionysiaques. Paris 1966. p 123. pl 2.3.

<sup>78</sup> S.Gsell, in R.Af. 1893. p 180. note1.

<sup>79</sup> E.Babelon, Monnaies de la république. I. P 329.n°6.

R.Cagnat, Musée de Timgad. Musées et collect archéologiques de l'Algérie et Tunisie. ed Ernest Leroux. Paris 1895. Pl VIII.1. p 23.

( ) :  
1.25 = . 0.71 = .

80

" " " "

-1

R.Cagnat, Catalogue du musée de Lambese. Musées et collect archéologiques de l'Algérie et Tunisie. ed Ernest Leroux. Paris 1895. Pl IV. 1.P 29.

0.75 = .

<sup>80</sup> S.Gsell, Musée de Tébessa. P 3. note 4. Pl II. Fig 2.



:

.( ) (65 .1 ) (31 .1 ) 81

: -2

420 .8 21

:

R.Cagnat,op cit,. Pl III.2. .P 41.

M.Bertrand .:

:

1.80 = .

:

.( )

:

TELLUS

82

.(367 2 )

" "

:

(nutrici deae aug sacr)

:

<sup>83</sup>.( )

<sup>81</sup> Lenormant, Chefs d'œuvre de l'art antique. IV. Pl 25.

<sup>82</sup> Stephani, Comptes rendus de la commission archéologique de St Petersburg. 1859. p 133.

<sup>83</sup> Ch.André Julien, Histoire de l'Afrique du nord. Payot Paris 1931. fig 124, p 217.

Fiche d'inventaire n° IMI 132.  
L.Leschi, Algérie antique. 1952.p 194.

G.Doublet, op cit. Pl IX.16.P 65.

425 .13 34

0.10 0.15 :

· :  
: -3

1 :

:

:

:

· : -3

:

1.:

:

:

:

:

( )  
(panthéon isiaque)<sup>84</sup> . .

: -5

:

G.Doublet, op cit. Pl IX.1.P 62.

::

:

:

0.11 0.08 :

:

:

:

:

:

De Pachtère, Musée de Guelma. Pl V, p 29.

S.Gsell. Ch.A.Joly, Khamissa, Mdaourouch, Announa. Partie III. Alger Jourdan. Paris  
De Brocard 1916. p 88. fig 25.

S.Reinach, op cit. T IV. P 76. n°7.

:

:

:

. 0.27 = . 0.70 = .

<sup>84</sup> G.Doublet, Musée de Stéphane Gsell. Op cit. Pl IX.

nébride

85

G.Souville, Inventaire raisonné du musée de Guelma.n°224.  
S.Gsell , Ch.A.Joly, Khamissa...p 95.pl XXI.44

0.14 = .0.28 = . 0.43 = .

<sup>85</sup> S.Reinach, op cit. T I. P 420.

. 2.10

.(95 1 )

Ballu, in BCTHS. 1917. P 241. n°1.  
G.Souville, op cit. n°225..

. 0.66 = . 1 = .

chlamyde

G.Souville, op cit. p 117.

:  
 :  
 :  
 . 0.16 = . 0.24 = .  
 :  
 :  
 :  
 :  
 : -4  
 :  
 :  
 :  
 :  
 . 0.39 = . 0.60=  
 :  
 :  
 :  
 :  
 :  
 : -5  
 :

S.Gsell et Joly, op cit. pl XIII. P 41.  
 S.Reinach, op cit. T V. n°7. P 48.

A.Ballu, in BCTH. 1917. P 244. n°22.

G.Souville, op cit. p 117.

. :  
: :  
: :  
. 0.66 = . 1.00 = . :  
:

A.Ballu, op cit. 1917. p 241,n°1.  
G.Souville, op cit. P 117.

. :  
: : -6  
: :  
: :  
: :  
. 0.43= .0.63= . :  
:

...

. :  
: :  
: :  
: : -7  
:

G.Souville, op cit. n°258.

. :  
 :  
 :  
 0.14 = . 0.25 = .  
 :  
 :  
 :  
 : -1  
 :

De Pachtère, Musée de Guelma. Pl V.3. P 18.  
 S.Reinach, op ,cit. T IV. P 65. n°2.  
 G.Souville, op cit. p 161.

. :  
 :  
 :  
 .. 0.58 = . 1.48=  
 :  
 :



( 33 .3 ) .

: -2

:

De Pachtère, op cit. Pl V.1.  
S.Reinach, op cit. T IV. n°5. P 65..

:

:

:

0.31 = . 1.00= .

:

86

:

"

"

: -3

:

De Pachtère, op cit. pl XIII bis,2

<sup>86</sup> S.Reinach ? op cit. pp376, 379, 382, 384.

G.Souville, op cit. n°21.

$$\begin{array}{r} . \\ : \\ : \\ : \\ 0.40 = . 0.38 = . \\ : \\ ( \quad ) \end{array}$$

$$.( \quad )$$

$$(48 \quad 28 \quad )$$

$$: \quad -4$$

G.Souville, op cit. p 233.n°579.

$$\begin{array}{r} : \\ : \\ : \\ : \\ : \end{array}$$

$$0.25 = .$$

$$(51 \quad 34 \quad )$$

$$: \quad -5$$

:

G.Souville, op cit. p 233.n°579.

. :  
:  
:  
. 0.48 = . 0.90 = .  
:  
,  
. :  
( )  
. :  
:  
: -1  
:  
:

Delamare, Exploration scientifique de l'Algérie. E. Leroux. Paris 1912. p 163 , pl 179.2

. :  
:  
:  
:

:

-2

:

Delamare, op cit. p 166. pl 18D.10.11

:

.

:

:

:

:

: -3

:

F.G.De Pachtère, Musée de Guelma. Ed Leroux 1909. p 44.  
Delamare, op cit. pl 179.15. p 165..

:

:

:

0.52 = . 1.55 = :

:

:

R.Cons. Vol 5. 1860-61. p 269.

87

...

<sup>87</sup> Picard, op cit. p 208.

S.Gsell, Musée de Tebessa. Paris ed Leroux 1902. pl XI,6.

: -1

:

:

:

:

:

:

.(65 1 )

88

:

: -2

:

:

:

. 0.54=

:

: -3

<sup>88</sup> CRAI. 1901. Fig p 62.

Besnier.M, in MEFR. XVII. 1897. PP463-465.  
S.Gsell , op cit. p 36. pl II. Fig 2.  
R.Cons. XXIV. 1886-7. PP 221-225..

$$0.98 = \dots 1.16 = \dots$$

.( )

(87 .3 )

.( )

: -4

أ- عماد:

S.Gsell , op cit. p 36. pl VII, 7.

$$0.28 = \dots 0.49 = \dots 2.15 = \dots$$

الوصف:

S.Gsell , op cit. p 36. pl VII, 6.

$$0.25 = . 0.42 = . 2.52 = .$$

S.Gsell , op cit.. pl V, 4. p 55.

$$.. 1.10 = . 0.43 = .$$



S.Gsell , op cit.. pl V. 8. P 57.

Martigny, Dictionnaire des antiquités chrétienne. 3eme édition. S.V.Vigne. p 798.

S.Gsell , op cit.. pl V. 3. p 57

S.Gsell , op cit.. pl V. p57.

<sup>89</sup> Picard, op cit. p 208.

S.Gsell , op cit.. pl V. 4.p 60.

S.Gsell , op cit. p 36. pl VI.3.P 60

.( )

:

: -

:

:

:

:

:

:

:

:

1:

:

:

:

:

: -6

M.Le Capitaine Maitrot, in R.Cons. 1911. p 86.

:

:

:

:

:

:

( )

: -7

M.Le Capitaine Maitrot, op cit. p 624. n°25.

sacrum

:

:

:

:

:

: -1

L.Leschi, Algérie antique. Paris 1952. p22.

S.Dahmani, Hippo Regius. Alger 1973. p 104. fig 1.

:

:

:

. (crotales)

:

:

:

-2

Marec.E, Comptes rendus des travaux effectués au cours de mai 1951 à Hippone.  
Service d'archives. P2..

:

:

:

0.21 = . 0.58 = . 0.80 = :

:

:

90

: -3

Marec.E, « Le forum d'Hippone » in LIBYCA. 1954. P 408. Fig 13,14,15.  
S.Dahmani, op cit. p 104. Fig 1..

. 1.40 = . 90 = . 60 = . 55 = :

vase Borghése.

: -4

Marec.E, « notes et documents ». in LIBYCA. T VI. 1958. P166. Fig 7..

1:

<sup>90</sup> Lexicon iconographicum mythologiae classica. (LIMC) T III.1. Dionysos 123a. p 307. (Roma). Dionysos 124b. p 308 (Palvalentini).

:  
. 0.075 = . 0.15 = :  
:  
:  
:

:

: -1

المراجع:

G.Souville, op cit. n°585.

:

0.18 = .

:

:

:

.(97 4 )

:

-2

G.Souville, op cit. n°701..

:

:

:

:

.

:

-3

G.Doublet, op cit. Pl VII,4. .P 55.

:

::

:

:

0.17 0.075 :

HERMES " "

:

:

91 .

---

<sup>91</sup> Bieber, Jahrbuch. 1917. p 8.



: -2.2

:GUNUGU /

: -1

F..Missonier, « Stèles et inscriptions de Gouraya » in R.Af. 1933. p 64. -

1:

. 0.295 = . 0.45 = :

" "

(hederae)

: -2

F..Missonier, « Stèles et inscriptions de Gouraya » in R.Af. 1933. p 72. -

1:

. 0.51 = . 0.61 = :

." " " "

:

1

" "

2

" "

" "

**:Hippo Regius /**

**: 1**

:

M. Leglay, Saturne Africain. Monuments. Tome II. Cnrs ed. Paris 1966.n°12. - p 439.

tabacoop

:

:

:

0.10= . 0.32= . 0.40 = :

<sup>1</sup> F.Missonier, op cit. P 72.

<sup>2</sup> CIL.VIII, 8547 et 916.

:

.

. I - . I :

:2

:

M. Leglay, op cit. 1966.n°16.Pl XVII.4.p 440. -

A Maitrot de la Motte-Capron, B A H.n°33.1913.p 159. -

:

:

:

0.05= . 0.33= . 0.59 = :

:

.

. I - . I :

:3

:

- M. Leglay, op cit. 1966.n°19. p 440

:

:

:

0.07= . 0.36= . 0.45 = :

:

. I :

:4

:

-M. Leglay, op cit. 1966.n°44 n°1.

:

:

:

0.03= . 0.28= . 0.30 = :

:

.

. I :

:5

:

- M. Leglay, op cit. 1966.n°24. p 442

fontaine de la Gorgone

:

:

:

0.03= . 0.23= . 0.19 = :

:

.

I :

:6

433 .21 59

:

- M. Leglay, op cit. 1966.n°26. p 442

:

:  
:

$$0.06= \quad . \quad 0.17= \quad . \quad 0.25 = \quad :$$

:

. I :

: 7

433 .21 58

:

-M. Leglay, op cit. 1966.n°28.P 443.pl XVII.5. -

-A. Maitrot De La Motte.Capron, op cit.1913. pp159-160 -

:

:

:

$$0.07= \quad . \quad 0.34= \quad . \quad 0.72 = \quad :$$

:

. II :

: 8

:

- M. Leglay, op cit. 1966.n°29.p 443

:

:

:

$$0.05= \quad . \quad 0.36= \quad . \quad 0.50 = \quad :$$

:

.

: 9

433 .21 60

:

- M. Leglay, op cit. 1966.n°31. Pl XVII.6. p 443
- A. Maitrot, op cit. 1913. p160 -

:

:

:

0.06= . 0.29= . 0.74 = :

:

:

. II :

: 10

:

- M. Leglay, op cit. 1966.n°32. p 444
- A. Maitrot, op cit. 1913. p160

:

:

:

0.17= . 0.25= . 0.06 = :

:

. II :

: 11

:

- M. Leglay, op cit. 1966.n°34.Pl XVIII.1. p 444
- A. Maitrot, op cit. 1913. p161

:

:

:

0.07= . 0.20= . 0.58 = :

:

. II :

: 12

:

- M. Leglay, op cit. 1966.n°36.Pl XVIII.2. p 445.
- A. Maitrot, op cit. 1913. p162

:

:

:

0.12= . 0.26= . 0.38 = :

:

. II :

: 13

:

- M. Leglay, op cit. 1966.n°37. p 445
- - Delamare, Explorations...Pl 190

:

:  
:  
0.12= . 0.26= . 0.38 = :  
:  
.  
. II :

**: 14**

- M. Leglay, op cit. 1966.n°38.P 445.
- A. Maitrot, op cit.p160 -

:  
:  
:  
:  
0.03= . 0.29= . 0.28 = :  
:  
.  
. II :

**: 15**

- M. Leglay, op cit. 1966.n°39 . p 445 Pl XVIII.3.
- A. Maitrot, op cit.p160

:  
:  
:  
:  
0.07= . 0.34= . 0.61 = :  
:  
.



. III - II :

: 16

:

- M. Leglay, op cit. 1966.n°40. p 44 6.

- A. Maitrot, op cit.p161

:

:

:

0.04= . 0.26= . 0.64 = :

:

. III - II :

: 17

:

- M. Leglay, op cit. 1966.n°41. p 44 6.

- A. Maitrot, op cit.p161

:

:

:

0.05= . 0.24= . 0.39 = :

:

. III - II :

: 18

:

- M. Leglay, op cit. 1966.n°42. p 44 6

- A. Maitrot, op cit.p161

$$\begin{array}{r}
 : \\
 : \\
 : \\
 0.07= \quad . \quad 0.35= \quad . \quad 0.36 = : \\
 : \\
 . \\
 . \quad \text{III} - \text{II} :
 \end{array}$$

**: 19**

- M. Leglay, op cit. 1966.n°44. p 44 6
- A. Maitrot, op cit.p162

$$\begin{array}{r}
 : \\
 : \\
 : \\
 0.29= \quad . \quad 0.29= \quad . \quad 0.45 = : \\
 : \\
 . \\
 . \quad \text{III} - \text{II} :
 \end{array}$$

**: 20**

- M. Leglay, op cit. 1966.n°47. p 44 7
- A. Maitrot, op cit.p162

$$\begin{array}{r}
 : \\
 : \\
 : \\
 0.07= \quad . \quad 0.26= \quad . \quad 0.06 = : \\
 : \\
 .
 \end{array}$$

. III - II :

: 21

:

- M. Leglay, op cit. 1966.n°53. p 448

:

:

:

0.08= . 0.33= . 0.68 = :

:

. III - II :

: 22

:

- M. Leglay, op cit. 1966.n°54. p 449
- A. Maitrot, op cit.p161

:

:

:

0.03= . 0.28= . 0.54 = :

:

. III - II :

: 23

:

- M. Leglay, op cit. 1966.n°58. p 449
- A. Maitrot, op cit. N° 61. p148

:  
 :  
 :  
 0.20= . 0.24= . 0.80 = :  
 :  
 TOGE  
 .  
 . III - II :  
 : **24**

- M. Leglay, op cit. 1966.n°60. p 450

:  
 :  
 :  
 0.055= . 0.25= . 0.30 = :  
 :  
 .  
 . III - II :  
 : **25**

- M. Leglay, op cit. 1966.n°70. p 451

:  
 :  
 :  
 0.67= . 0.22= . 0.40 = :  
 :  
 . (

)

: 26

433 .21 61

:

- M. Leglay, op cit. 1966.n°43. p 446. PL XVIII.4
- A. Maitrot, op cit. P161-162

:

:

:

0.05= . 0.29= . 0.59 = :

:

. III - II :

: 27

:

- M. Leglay, op cit. 1966.n°59. p 450. pl XVIII.5
- A. Maitrot, op cit. P 163

:

:

:

0.04= . 0.36= . 0.62 = :

:

:

:

:

:

:

: 28

:

:

.26

**: Thabarbusis /**

**: 1**

- M. Leglay, op cit. Tome II.N°6. p 406

0.14 = . 0.23 = . 0.66 = :

I - . I :

**: 2**

- M. Leglay, op cit. Tome II.N°16. p 409. Pl XV.4

0.10 = . 0.30= . 0.59 = :

: 3

- M. Leglay, op cit. Tome II.N°17. p 410. Pl XV.5

0.06 = . 0.27= . 0.40 = :

: 4

- M. Leglay, op cit. Tome II.N°18. p 410

0.08 = . 0.24= . 0.53 = :

: 5

- M. Leglay, op cit. Tome II.N°19. p 410

0.02 = . 0.28= . 0.58 = :

- M. Leglay, op cit. Tome II.N°20. p 411

$$0.06 = \quad . \quad 0.25 = \quad . \quad 0.58 = \quad :$$

- M. Leglay, op cit. Tome II.N°21. p 411. Pl XV.6

$$0.08 = \quad . \quad 0.32 = \quad . \quad 0.56 = \quad :$$

- M. Leglay, op cit. Tome II.N°22. p 412
- Bernelle, Receuil de Constantine. 1892. p71
- J. Toutain, MEFR. 1891.p 430
- C I L. VI. 17568



:  
:  
:  
0.28 = . 0.28= . 0.27 = :  
:  
.

**: 9**

- M. Leglay, op cit. Tome II.N°23. p 412

:  
:  
:  
0.09 = . 0.34= . 0.58 = :  
:  
. III :

**: 10**

- M. Leglay, op cit. Tome II.N°29. p 413

:  
:  
:  
0.12 = . 0.35= . 0.36 = :  
:  
.



:  
:

$$0.12 = \quad . \quad 0.40 = \quad . \quad 0.35 = \quad :$$

:  
:

**: 14**

- M. Leglay, op cit. Tome II.N°34. p 414

:  
:

:

$$0.12 = \quad . \quad 0.22 = \quad . \quad 0.32 = \quad :$$

:  
:

**: Calama /**

**: 1**

:

- G. Doublet, P. Gauckler, Musée de Constantine. Ed Leroux. Paris 1893.Pl III.fig 1

:

:

:

$$0.24 = \quad . \quad 0.36 = \quad :$$

:

:

: 2

433 .21 63

:

- F G. De Pachtere, Musée de Guelma. Ed Leroux. Paris 1909. Pl II.2 p 6

:

:

:

0.28= . 0.36 = :

:

:

: 3

:

- F G. De Pachtere, op cit. 1909. Pl II.1 p 6
- S. Gsell, BCTH. 1900.p379

:

:

:

:

:

: 4

:

- F G. De Pachtere, op cit. 1909. Pl II.6. p 6
- S. Gsell, I L A. N° 207.p23

- CIL VI. 5311

:

:

:

0.37= . 0.72 = :

:

: 5

:

- Delamare, op cit....Pl 180.7

- A.Héron de Villefosse, Musée Africain du Louvre...n°225

- M. Leglay, op cit.Tome I. n°15.p 391

:

:

:

0.14 = . 0.15= . 0.27 = :

:

. I - . I :

: 6

:

- M. Leglay, op cit. n°17. p391

:

:

:

0.08 = . 0.27= . 0.35 = :

:

. I :

: 7

:

- M. Leglay, op cit. n°23. p393
- Renier, 2760
- CIL VI . 5302

:

1 :

:

:

(patère)

:

: 8

:

- M. Leglay, op cit. n°27. PI XIV.3- p394
- Tournal, Catalogue du musée de Narbonne. 1864. n°390.p86
- CIL VI, 10842
- CIL. XII, 4337
- I.L.A, I-190

:

:

:

0.15= . 0.22= . 0.32 = :

:

. III :

: 9

:

- M. Leglay, op cit. n°32. p395
- I.L.A, I-200

:

:

:

$$0.27 = \frac{27}{100} \quad . \quad 0.25 = \frac{25}{100} =$$

:

:

: 10

:

- M. Leglay, op cit. n°34. p396
- I.L.A, I-202

:

:

:

$$0.32 = \frac{32}{100} \quad . \quad 5 \cdot 20 =$$

:

:

: 11

:

- M. Leglay, op cit. n°35. p396
- I.L.A, I-204

:

1:

1 :

:

:

: 12

:

- M. Leglay, op cit. n°45. Pl XIV-7. p398
- CIL XII, 10843
- I.L.A, I-217

:

391 . :

:

0.14 = . 0.29= . 0.33= :

:

:

:13

:

- M. Leglay, op cit. n°46. p398
- Delamare, op cit. Pl 177-10
- Gsell, I.L.A. I, n°218. p24
- CIL VI, 5321

:

1 :

:

:

:





- CIL VI, 5322=17483

1:

. III-II :

: 17

- M. Leglay, op cit. n°58. p401

0.14 = 0.28 = :

1:

: 18

- M. Leglay, op cit. n°62. p401

- Delamare, op cit. Pl 110-81

- Héron de Villefosse, Musée Africain du Louvre. N° 225

0.12 = 0.19 = . 0.20 = :

(tympan)

:

. II :

: 19

:

- M. Leglay, op cit. n°64. p402
- Delamare, op cit. Pl 178-7
- Héron de Villefosse, op cit. n° 225

:

:

:

0.13 = . 0.18 = . 0.18 = :

:

: 20

:

- M. Leglay, op cit. n°70. p402

:

:

:

0.15 = . 0.28 = . 0.60 = :

:

1:

: 21

:

- M. Leglay, op cit. n°73. p403

:

:

:

$$0.08 = \quad . \quad 0.21 = \quad . \quad 0.44 = \quad :$$

:

1:

**:22**

:

- M. Leglay, op cit. n°75. p403

:

// :

// :

$$0.08 = \quad . \quad 0.30 = \quad . \quad 0.48 = \quad :$$

:

1:

**: 23**

:

- M. Leglay, op cit. n°78. p403

:

// :

// :

$$0.08 = \quad . \quad 0.16 = \quad . \quad 0.25 = \quad :$$

:

1:

:24

:

- Doublet, Catalogue du musée d'Alger. Pl V-2. p 70

:

:

1:

$$0.11 = \quad . \quad 0.32 = \quad . \quad 0.56 = \quad :$$

:

.

1:

:25

:

- Doublet, op cit. Pl V-4. p 70

:

// :

1:

1:

:

1:

: 26

:

- Delamare, op cit. Pl 179-5
- M. Leglay, op cit. N° 42. p 397
- CIL VI, 5312
- Gsell, I.L.A. I, 208

:

1 :

:

: 27

:

- Delamare, op cit. Pl 178-14
- M. Leglay, op cit. N° 53. p 399
- Héron de Villefosse, op cit. N° 224
- CIL VI, 5318

:

:

:

. III-II :

: 28

:

- Delamare, op cit. Pl 177-7

:

1 :

1 :

1 :

:

1 :

: 29

:

S. Gsell, I.L.A. I, n° 227 -

1936 .

QTUBA RI

S. Gsell, op cit. n° 231 -

- S. Gsell, A A A, F 18. N°340
- P. Wuilleumier, Catalogue du Musée d'Alger, p 3. note 5
- Fiche d'inventaire du MNA, n°I.S.303

0.075= . 0.32= . 0.66=

:

:

1:

:

:1

:

- M. Sabatier, « Le musée de Tebessa ». R Cons. 1906. Tome 40.p32-n°13

:

:

:

1:

:

:

-1

-2

:

...

**:Lambafundi**

**: 1**

:

- M.Leglay, op cit. Pl XXV-fig 6. n°5, p120

:



:  
:  
0.12= . 0.38 = . 0.67 = :  
:

. III :

:2

- M. Leglay, op cit. Pl XXV-fig 8. N°13-p 123

// :

// :

0.14= . 0.31= . 0.70 = :

:

. II :

:Madaure\_

: 1

:

- M.Leglay, op cit. n°4 , p 363
- S.Gsell, I L A-I. 2819
- CIL VI, 16724

:

1 :  
 1 :  
 0.66 = :  
 :  
 :  
 -1  
 -2  
 -3  
 1 :  
 : 2  
 :  
 :  
 1 :  
 1 :  
 0.43 = . 1.02 = :  
 :  
 .  
 III-II :

**:Thubursicum Numidarum**

: 1  
 :  
 :  
 1 :  
 :  
 0.43 = . 0.54 = :

- M.Leglay, op cit. T I, n°18-p 375

(néo-punique)

:

. - I :

: 2

:

- M.Leglay, op cit. n°19-P 375

// :

1:

// :

0.34= . 0.49= :

:

:

: 3

:

- M.Leglay, op cit.n° 30-P 376

// :

1:

// :

0.38= . 0.38= :

:

.

. - I :

: 4

:

- M.Leglay, op cit. Pl A-fig 7. n° 33. P 376

1:

1:

:

1:

:

- I:

:5

:

:

1:

:

1:

:

.

. I:

:6

:

:

1:

//:

1:

:

//:

- M.Leglay, op cit. n°68 , P 379

- M.Leglay, op cit. n°70, p 379

- M.Leglay, op cit. n°75 , P 380

: 7  
:  
:  
1:  
:  
0.44= . 0.58= :  
:  
//:

- M.Leglay, op cit. Pl A-n°86 , P 380

: 8  
:  
//:  
1:  
//:  
0.35= . 0.65= :  
:  
//:

- M.Leglay, op cit. Pl B-27. n°89 , p 381

: 9  
:  
//:  
1:  
//:  
0.40= . 0.45= :

- M.Leglay, op cit. n°91 , p 381

. II - I :  
: 10  
:  
1:  
:  
0.30= . 0.68= :

- M.Leglay, op cit. Pl B-28. n°92 , p 381

. II - I :  
: 11  
:  
// :  
1:  
// :  
1:  
:  
// :

- M.Leglay, op cit. Pl B-31 n°101 , p 382

: 12  
:  
// :  
1:

$$\begin{aligned}
 & // : \\
 0.33 = & . 0.56 = : \\
 & : \\
 & . \\
 & . \text{ II} - \text{ I} :
 \end{aligned}$$

**: 13**

- M.Leglay, op cit. Pl B-39. n°118 , p 383

$$\begin{aligned}
 & // : \\
 & 1 : \\
 & // : \\
 0.28 = & . 0.60 = : \\
 & : \\
 & . \\
 & . \text{ II} :
 \end{aligned}$$

**: 14**

- M.Leglay, op cit. Pl B-41. n°121 , p 383

$$\begin{aligned}
 & : \\
 & 1 : \\
 & // : \\
 0.31 = & . 0.82 = : \\
 & : \\
 & . \\
 & . \text{ II} :
 \end{aligned}$$

: 15

:

- M.Leglay, op cit. Pl B-42. n°122 , p 383

:

1:

//:

0.28= . 0.53= :

:

II :

: 16

:

- M.Leglay, op cit. Pl B-43. n°124 , p 384

:

1:

//:

0.31= . 0.53= :

:

. II :

: 17

:

- M.Leglay, op cit. Pl B-48. n°132 , p 384

:

1:

//:

0.25= . 0.55= :



:

. II :

: 18

:

- Ballu, « Rapport sur les fouilles executées en 1916 en Algérie ». BCTHS.1917-N°36

:

1:

// :

0.33= . 0.60= :

Ÿ

:

: 19

:

- Idem. N° 41

// :

1:

// :

0.34= . 0.54= :

:

:

: 20

:

- Ballu, op cit. N°46

// :

$$\begin{array}{r}
 1: \\
 1: \\
 0.34 = \cdot 0.67 = : \\
 : \\
 : \\
 : \\
 : 21 \\
 :
 \end{array}$$

- Idem, n° 47

$$\begin{array}{r}
 // : \\
 1: \\
 1: \\
 0.31 = \cdot 0.82 = : \\
 : \\
 : \\
 : 22 \\
 :
 \end{array}$$

- Ballu, op cit. N° 48

$$\begin{array}{r}
 // : \\
 1: \\
 1: \\
 0.43 = \cdot 0.54 = : \\
 : \\
 :
 \end{array}$$

: 23

:

- Idem, n° 52

// :

1 :

1 :

0.40= . 0.54= :

:

:

: 24

:

- Ibid, n°53

1 :

1 :

1 :

0.33= . 0.56= :

:

: 25

:

- Ballu, op cit. N° 62

// :

1 :

1 :

0.30= . 0.65= :

:

:

- M.Leglay, op cit. T II- n°1. P 199
- B.A.C, 1904. p CLXI
- J.Carcopino, SYRIA.1925, pl IV bis. P 52

0.20= . 0.35= . 0.48= :

- M.Leglay, op cit. n°2 , p 200
- J.Carcopino, op cit. n°1-P 51

0.12= . 0.35= . 0.36= :

: 3

:

- M.Leglay, op cit. n°3 , p 200
- J.Carcopino, op cit. n°2-P 51

1:

// :

// :

0.12= . 0.36= . 0.47= :

:

. III :

: 4

:

- M.Leglay, op cit. n°4 , p 200
- J.Carcopino, op cit. n°3-P 51

1:

// :

// :

0.20= . 0.42= . 0.50= :

:

. III :

:

: 1

:

- H.I.Marrou, « La collection de Vulpillière à El Kantara ». MEF.R.1933 , N°6-P 71
- M.Leglay, op cit. T II, n°14. P 191

1 :

. Vulpillières :

:

0.23= . 0.34= :

:

. III -II :

:2

:

- H.I.Marrou, op cit. 1933 , N°6. 773-74 D. P 71  
- M.Leglay, op cit. T II, n°22. P 192

1 :

// :

:

. 0.70= :

:

. III -II :

:3

:

- M.Leglay, op cit. T II, n°25. P 193

1 :

// :

:

0.33= . 0.53= :

- H.I.Marrou, op cit, .1933 Pl II-3. N° 6, p 71
- M.Leglay, op cit. T II, n°29. Pl XXX-6. P 194

:

.

. III -II :

: 4

:

1:

// :

:

0.48= . 0.60= :

:

- H.I.Marrou, op cit, .1933 . n°6.72-74D-76, p 71
- M.Leglay, op cit. T II, n°30. P 195

. III

: 5

:

1:

// :

:

0.40= .0.65= :

:

. III :

: 6

:

- H.I.Marrou, op cit, .1933 . n°6-74D. p71

1:

// :

// :

0.60= . 0.60= .0.46= :

:

. III- II :

: 7

:

- H.I.Marrou, op cit, .1933 . n°6.74 C, p 71

1:

// :

// :

0.60 = . 0.32= .0.33= :

:

. III- II :

: 8

:

- H.I.Marrou, op cit, .1933 . n°6.74 D, p 71

- M.Leglay, op cit. N° 36-p196

1:

// :



// :

$$0.85 = . \quad 0.37 = . \quad 0.44 = :$$

:

. III- II :

: 9

:

- H.I.Marrou, op cit, .1933 . n°6.74 B, p 71

- M.Leglay, op cit.n°37-P 196

1 :

// :

// :

$$0.65 = . \quad 0.37 = . \quad 0.46 = :$$

:

. III- II :

:10

:

- M.Leglay, op cit. n°38-P 196

1 :

// :

// :

$$0.81 = . \quad 0.38 = . \quad 0.60 = :$$

:

-

. III :

**:11**

:

- H.I.Marrou, op cit, .1933 . n°6.74 A, p 71

- M.Leglay, op cit. n°39-P 196

1:

// :

// :

0.50 = . 0.40= .0.53= :

:

. III :

**: 12**

:

- H.I.Marrou, op cit, .1933 . n°6.74 E, Pl II-2 n°281.p 71

- M.Leglay, op cit. N°41, Pl XXX-7. p 198

1:

// :

// :

0.38 = . 0.75= .0.40= :

:

III :

: 13

:

- M.Leglay, op cit. T II, n°27-Pl XXX.5, p 194

1:

:

:

. 0.41= .0.68= :

:

. III - II :

: Ruscicade -

:1

:

-S.Gsell, L.Bertrand, Catalogue du Musée Archéologique de Philipeville. Philipeville 1914. N°385, p 42

:

:

:

. 60.11= . 70.25 = :

:

:

1:

: 2

:

- M.Leglay, op cit. T I, n° 10-P 15

- Delamare, op cit. Pl 23-16

1 :

:

:

. 0.40= .0.53= :

:

.

: 3

:

- M.Leglay, op cit. T I, n°17-Pl XXII-3, p 16
- Roger, Catalogue du Musée Archéologique de Philipeville. N°31-P 56
- S. Gsell, L.Bertrand, op cit. 1914.p 29

1 :

:

:

. 0.32= .0.35= :

:

.

.

. I :

: Cirta -

: 1

:

- G.Doublet, P.Gauckler, Musée de Constantine. 1893. Pl IV-1, p 85

:

:

:

0.15= . 0.30= .0.60= :  
:

1:

: 2

:

- M.Leglay, op cit. T I, n°9- p 28
- Delamare, Pl 129-7
- C I L, VI-6956 , 965

1:

:

:

0.125= . 0.355= .0.49= :  
:

:

: Cuicul-

: 1

:

- M.Leglay, op cit. T II, n°6, p 209
- A. Ballu, B A C. 1913. P 165
- Année Epigraphique, 1914. 43

Frugifer :

:

:

. 0.135= .0.80= :

Ô

3

. III -II :

: 2

- M.Leglay, op cit. T II, n°6, p 219
- A. Ballu, B A C. 1911. n° 16, P 120

Gens Septimia :

. 0.025= . 0.40 = :

. II :

: 3

- M.Leglay, op cit. T II,Pl XXXIII-3, n°8. p 213
- J. Carcopino, B C T H. 1920. P LVIII

<sup>3</sup> M.Leglay, op cit. T II, p 210

0.13 = . 0.49= .1.62 = :

:

:

:

-1

.

-2

.

-3

.

-4

. II :

:

: Diana Veteranorum -

: 1

:

M.Leglay, op cit. T II, Pl XXXI-4. n°4, p 77 -

1:

:

:

0.12 = . 0.49= . 1.00 = :

:

toga contabulata

. III :

: Mascula -

: 1

:

- M.Leglay, op cit. T II, n°18, p 171

$$\begin{array}{r}
 : \\
 : \\
 : \\
 0.17 = \cdot \quad 0.44 = \cdot \quad 0.72 = \cdot : \\
 : \qquad \qquad \qquad : \\
 \qquad \qquad \qquad -1 \\
 \qquad \qquad \qquad -2 \\
 \cdot \qquad \qquad \cdot \quad \text{III} \quad -\text{II} \quad : \\
 \qquad \qquad \qquad : \quad 2 \\
 :
 \end{array}$$

- M.Leglay, op cit. T II, n°31, p 174
- L. Leschi, B A C. 1935, pp 261-263

$$\begin{array}{r}
 : \\
 : \\
 : \\
 0.17 = \cdot \quad 0.40 = \cdot \quad 0.71 = \cdot : \\
 : \qquad \qquad \qquad : \\
 \qquad \qquad \qquad -1 \\
 \cdot \qquad \qquad \cdot \\
 \qquad \qquad \qquad -2 \\
 \cdot \qquad \qquad \cdot \quad \text{bulla} \\
 \qquad \qquad \qquad 4 \qquad \qquad : \\
 :
 \end{array}$$

$$\cdot \quad \text{III} \quad -\text{II} \quad :$$

<sup>4</sup> M. Leglay, op cit. T II-p 175



: Timgad –

: 1

:

- M.Leglay, op cit. T II, n°8, p 135
- A. Ballu, R. Cagnat, Musée de Timgad...Pl V-6, p 21

:

4 . :

:

0.16 = . 0.47= .0.73 = :

:

. II :

: 2

:

- M.Leglay, op cit. T II, Pl XXVII-1. n°28, p 142

:

// :

:

0.10 = . 0.37= .0.75 = :

:

:

-1

-2

.

. II :

: : 3

- M.Leglay, op cit. T II, n°10, Pl XXVII-5.p 135
- A. Ballu, Rapport sur les travaux ....effectués en 1925. Ed Jules Carbonel.Alger 1926. N° 7- P 42

:

// :

:

$$0.15 = . \quad 0.42 = . \quad 0.67 = :$$

:

:

-1

-2

Eros

-3

. II

:

: 4

:

- M.Leglay, op cit. T II, n°4.p 133

1955 . :

// :

:

$$0.26 = . \quad 0.34 = . \quad 0.66 = :$$

:

:

-1

-2

. II :

: 5

:

- M.Leglay, op cit. T II, n°9.p 135
- A. Ballu, R. Cagnat, op cit. n°8- P 216

1905 .

:

// :

:

0.15 = . 0.42= .0.90 = :

:

:

-1

-2

-3

: 6

:

- M.Leglay, op cit. T II, n°12, Pl XXVII-6.p 137

:

17 // :

:

0.11 = . 0.45= .0.73 = :

:

5

1:

<sup>5</sup> M. Leglay, op cit. T II-P 137

: 7

429 .17 48

:

- M.Leglay, op cit. T II, n°13.p 137

:

// :

:

1 :

:

:

-1

-2

1 :

: 8

430 .18 51

:

- M.Leglay, op cit. T II, n°29.p 142

1937 . :

63 .// :

:

0.12 = . 0.38= .0.57 = :

:

:

-1

.

-2

. III - II :

: 9

:

- M.Leglay, op cit. T II, n°50.p 152

:

79 // :

:

0.145 = . 0.38= .0.70 = :

:

:

-1

-2

. III :

: 10

:

M.Leglay, op cit. T II, n°54.p 154 -

:

89 // :

:

0.105 = . 0.35= .0.15 = :

:

1:

: 11

:

- M.Leglay, op cit. T II, n°60.p 155

:

76 // :

$$0.91 = . \quad 0.305 = . \quad 0.69 = :$$

1:

: 12

- M.Leglay, op cit. T II, n°66.p 155

104 // :

$$0.07 = . \quad 0.38 = . \quad 0.38 = :$$

-1

-2

-3

1:

: 13

- M.Leglay, op cit. T II, n°69. p 156

104 // :

$$0.07 = . \quad 0.38 = . \quad 0.38 = :$$

-1

-2

: 14

- M.Leglay, op cit. T II, n°70. p 156

86 // :

0.11 = . 0.22= .0.42 = :

-1

-2

: 15

- M.Leglay, op cit. T II, n°89. p 157

122 // :

0.11 = . 0.28= .0.30 = :

**:16**

- M.Leglay, op cit. T II, n°101. p 158

1905 .

52 // :

0.08 = . 0.36= .0.48 = :

:

-1

-2

**:17**

- M.Leglay, op cit. T II, n°103. p 159

154 // :

0.14 = . 0.39= .0.68 = :

patère

. III :

**: 18**

429 . 17 47

- P-A. Fevrier, Art de l'Algérie antique. Ed De Boccard. Paris 1971. Pl LIV



// :

:

1 :

:

:

-1

-2

:

: 19

429 .17 49

:

- A. Hamoutene, Inventaire du musée de Timgad. Thèse pour le Doctorat 3eme Cycle. Université d'Aix en Provence. 1983, n° I-E.36. p 103

:

// :

:

0.27 = . 0.38= .0.82 = :

:

:20

430 .18 52

:

A. Hamoutene, op cit . 1983, n° I-E.40. p 105 -

:

// :

:

0.15 = . 0.35= .0.80 = :

:

:

(serpette)

-1

-2

:

**:21**

**430**

**.18**

**50**

:

M. Leglay, op cit. n° 8 , p 122 -

:

// :

:

0.25 = . 0.32= . 1.10= :

:

:

-1

-2

-3

-4

:

**: 22**

:

M. Leglay, op cit. T II, Pl XXV-5. N° 4, p 119 -

:

// :

:

0.13 = . 0.40= . 1.00= :

:

:

-1  
-2  
-3

III-II :

:Lambese -

: 1

:

M. Leglay, op cit. 1966. T II, Pl XXIII-3. P 88 -  
R. Lugand, R Const. 58.1927, 22 p 165 -

:

:

:

0.09 = . 0.325= .0.67 = :

:

:

-1  
-2

-3

:

.6

-  
-

7

.

" "

-

<sup>6</sup> M. Leglay, op cit 1966. T II, p 88  
<sup>7</sup> Daremberg, Saglio, op cit. P 623

" "

8

:

: 2

426 .14 35

:

M. Leglay, op cit. 1966. T II, N°14, p 67 -  
R. Lugand, op cit.1927, n° 20-P 164 -

:

// :

:

0.065 = . 0.37= . 0.71= :

:

BULLA

. III-II :

: 3

:

M. Leglay, op cit. 1966. T II, N°47, p 96 -  
M. Besnier, M E F R. XVIII- 1898, p 475 -

:

// :

:

. 0.25= . 0.60= :

:

:

-1

<sup>8</sup> M. Leglay, Saturne Africain. Histoire. 1966, p 138

-2

:

: 4

427 .15 40

:

- M. Leglay, op cit. 1966. T II, N°61, p 100
- R. Lugand, op cit.1927, n° 85-P 174

:

// :

:

0.12 = . 0.415= . 0.75= :

:

:

-1

:

-2

: 5

:

- M. Leglay, op cit. 1966. T II, N°111, p 109
- R. Lugand, op cit.1927, n° 1-P 161

:

// :

:

0.45= :

( )

:

.

:

**:6**

:

- M. Leglay, op cit. 1966. T II, N°120, p 110
- R. Lugand, op cit.1927, n° 24-P 165

:

// :

:

$$0.08 = \quad . \quad 0.34 = \quad . \quad 0.60 =$$

:

**1:**

**:7**

:

- M. Leglay, op cit. 1966. T II, Pl XXIV-9. N°157, p 113
- R. Lugand, op cit.1927, n° 21-P 164

:

// :

:

$$0.12 = \quad . \quad 0.41 = \quad . \quad 0.38 =$$

:

**1:**

**:8**

:

- M. Leglay, op cit. 1966. T II, N°158, p 113
- R. Lugand, op cit.1927, n° 19-P 164

:

// :

$$0.12 = \dots 0.41 = \dots 0.48 = \dots$$

1:

:9

- M. Leglay, op cit. 1966. T II, N°36, p 94
- L. Bertrand, Catalogue du Musée de Philipeville. N° 824, p 58

1:

1:

:10

$$427 \quad .15 \quad 41$$

- M. Leglay, op cit. 1966. T II, Pl XXIV-8. N°50, p 97
- R. Lugand, op cit.1927, n° 46-P 169

$$0.08 = \dots 0.33 = \dots 0.88 = \dots$$

-1

-2

-3

:

:11

427 .15 39

:

/1998 .

116 .132 .87. II- . -1999

:

// :

:

0.13 = . 0.50 = . 0.76= :

:

:

-1

-2

-3

: 12

:

M.Leglay, op cit.1966. Pl XXIV-3. N°53. P 43

:

// :

:

0.14 = . 0.37 = . 0.78= :

:

:

-1



-2  
-3

III II :

:13

426 .14 36

:

- M.Leglay, op cit. 1966. n°78, p 104
- R. Lugand, op cit.1927. p 176-98

:

// :

:

0.16 = . 0.505 = . 0.75= :

:

:

-1

bullā

-2

1:

:14

426 .14 37

:

- M.Leglay, idem.n° 83. P 105
- R. Lugand, idem.p 167-36

:

// :

:

0.08 = . 0.34 = . 0.65= :

III

:15

- M.Leglay, ibid. n°82.P 105
- R. Lugand, ibid.p 167-31

// :

0.08 = . 0.415 = . 0.65= :

1:

: 16

- M. Leglay, op cit. 1966.n°40. P 105
- R.lugand, op cit.1927.p 168-40

// :

0.08 = . 0.27 = . 0.60 = :

-1

-2

III

:

: 17

427 .15 42

:

- M. Leglay, op cit. 1966.n°85.P 105
- R.lugand, op cit.1927.p 168-41

:

// :

:

0.045 = . 0.32 = . 0.62 = :

:

:

-1

-2

.

III

:

: 18

:

- M. Leglay, op cit. 1966.n°65.P 101
- R.lugand, op cit.1927.p 177-99

:

// :

:

0.10 = . 0.30. = . 0.58 = :

:

:

-1

-2

III :

:19

- M. Leglay, op cit. 1966.n°92..P 107
- R.lugand, op cit.1927.p 170-71.57

// :

$$0.10 = . 0.28 = . 0.49 = :$$

:20

- M. Leglay, op cit. 1966.n°124.P 110
- R.lugand, op cit.1927.p 166-28

// :

$$0.10 = . 0.35 = . 0.54 = :$$

:

: 21

430 .18 50

:

- M. Leglay, A.AF. 1971. Fig 17, n°17. P 144

:

// :

:

0.34 = . 0.80= :

:

:

-1  
-2  
-3

:

: 22

428 .16 43

:

- M. Leglay, op cit. 1966.n°68.P 102
- R.lugand, op cit.1927.p 96-44

:

// :

:

0.07 = . 0.21 = . 0.34 = :

:

:

: 23

:

- M. Leglay, op cit. 1966.n°44..P 96
- R.lugand, op cit.1927.p 161-5

:

// :

:

$$0.06 = \quad . \quad 0.29 = \quad . \quad 0.68 = \quad :$$

:

:

-1

-2

III

:

: 24

426 .14 38

:

- M. Leglay, A AF.1971-Fig 19.p 146

:

// :

:

$$0.13 = \quad . \quad 0.21 = \quad . \quad 0.65 = \quad :$$

:

:

-1

-2

:

: 25

- M. Leglay, op cit. 1966.n°95.P 108
- R.lugand, op cit.1927.p 177-100

// :

0.30 = :

( centurion

:26

- R.Lugand, op cit. n°78 P 173
- M.Leglay, op cit. N°56- P 99

1:

// :

0.095 = . 0.28 = . 0.62 = :

:

" "

-1

-2

-3

: 27

- 29...84 .74 .1999/1998 .

// :

$$0.13 = . \quad 0.38 = . \quad 0.50 = :$$

-1

-2

-3

**: 28**

- M.Leglay, op cit.1966.n°79-P 104
- R.Lugand, op cit.1927.p 176-98

// :

$$0.8 = . \quad 0.32 = \quad 0.78= :$$

**: 29**

**428 .16 44**

- M.Leglay, op cit.1966.n°37. P 94
- R.Lugand, op cit.1927.p 163-16

// :



0.08 = . 0.27 = . 0.73 = :

:

-1

-2

-3

1

9

.

: 30

21... .80 .66 .1999/1998 .

- M.Leglay, op cit.1966. n°90-P 106

- R.Lugand, op cit.1927.p 176-108

// :

0.15 = . 0.46 = . 0.72 = :

: 31

428 .16 45

-M.Leglay, op cit.1966.P L XXIV-4.n°66-P 101

<sup>9</sup>-Daremberg, Saglio, op cit.Article Bacchus-p 623

// :

$$0.12 = \dots 0.30 = \dots 0.47 = :$$

-1

-2

III - II :

**:32**

-M.Leglay, op cit.1966. Pl XXIV-5.n°75.P 103

// :

$$0.07 = \dots 0.33 = \dots 0.64 = :$$

-1

-2

-3

II :

**: 33**

-M.Leglay, op cit.1966.n°11, p 86  
-R.lugand, op cit.1927. p 166-30

// :

:

$$0.8 = . 0.42 = . 0.49 = :$$

:

:

( )

-1

-2

pater fecit

:

**:34**

:

-M.Leglay, op cit.1966.n°64-p 101

-R.Lugand, op cit.1927. p176-96

:

// :

:

$$0.13 = . 0. 17 = . 0.66 = :$$

:

:

-1

-2

**:35**

:

-M.Leglay, op cit.1966. Pl XXIV-2. n°30 -p 92

:

// :

:

$$0.13 = . 0.57 = . 0.54 = :$$

:

34

:36

:

:

-

:

//:

:

:

:

:

-1

-2

-3

:37

:

ogebc .

-

:

//:

:

:

:

-

:

**:Igilgili -**

**:1**

:

- Delamare, op cit.Pl 10.Fig 2
- Heron de Villefosse, Catalogue sommaire des marbres du Louvre. N°1965
- // // , Musée Africain du Louvre. N°214

:

:

:

$$0.06 = . \quad 0.28 = . \quad 0.27 = :$$

:

10

II I :

**: Icosium -**

**:1**

:

- M.Leglay, op cit.1966.T II-N°10, P 306
- P.Gavault, "Antiquités récemment découvertes à Alger".R AF.38.1894-Pl Ib, pp75-77.
- Héron De Villefosse, Bull.Ant.1894.p 90

-CIL, VI-20852

:

// :

:

$$0.55 = . \quad 0.73 = :$$

<sup>10</sup> - M.Leglay, op cit.1966.T II,p 294

:

III –II :

:2

:

- M.Leglay, A AF.1968. Fig 17, p 30.
- A.Devoulx, "Alger, étude archéologique et topographique".R AF.1875-T 19.n°12, p 412.
- M.K.Orfali, Inventaire des sculptures funéraires et votives de la Maurétanie Césarienne.Thèse de Doctorat.Université d'Aix en Provence.1989.Pl XXXVI-2.

:

:

:

0.12 = . 0.47 = :

:

:

:3

:

- M.Leglay, op cit.1966.T II, P 31
- Devoulx, op cit.1875.p 327
- M.K.Orfali, op cit.Pl XXXVII-1 et 2. n°5, p 73.

:

:

:

0.08 = . 0.27= . 0.30 = :

11

:4

- A.Devoulx,op cit..1875- n°12, p 412.
- A. Berbrugger, op cit.n°14.P 92
- Fiche d'inventaire du M N A. I.S.314

0.42 = . م 0.46 = :

:Caesarea -

: 1

- C.Vatin, "Un epigramme funéraire grec de Cherchel".A AF-T 19. 1983, pp65-74
- B CTH, 1918-pp228-229
- Fiche d'inventaire du M N A: I.S.396 (3345)

1:

<sup>11</sup> - M.K.Orfali, op cit.1989.p 73

$$0.045 = . \quad 0.25 = . \quad 0.50 = :$$

" "

" "

$$: \quad ( \quad )$$

**:2**

- M.Leglay, op cit.1966.T II, n° 5- P 318
- H.Doisy, MEF.R. 1952. N°24-P109.

$$243 \quad . \quad :$$

$$0.5 = . \quad 0.26 = . \quad 0.61 = :$$

( )

**:3**

- M.Leglay, op cit.1966.T II,Pl XL-3. n° 10.P 319
- Berbrugger, R AF. IV.18.P 460
- Héron De Villefosse, Archives des missions scientifiques.3,2.1875. p 379



- CIL, VI-9328

1:

:

:

0.21 = . 0.25 = :

:

:

:4

:

- .....Catalogue du musée de Cherchel.Alger 1902.n°113, p14

:

:

:

:

:

:5

:

- .....Catalogue du musée de Cherchel.Alger 1902.n°114, p14

:

:

:

:

:

:

:6

:

.....Catalogue du musée de Cherchel.Alger 1902.n°286, p14-  
- CIL, VI-21062

:

1 :

:

:

Aemilia

Antistia Lucilia

:

Severia

:

: 7

:

.....Catalogue du musée de Cherchel.Alger 1902.n°314, p14-  
- CIL, VI-21101

:

1 :

:

:

Martial Sennos Sy(a) Punnicus

:

:

:8

:

.....Catalogue du musée de Cherchel.Alger 1902.n°406, p14-  
- CIL, VI-9441

:

1 :

Redemptus

Atilia Cloe

:Tipasa

:1

- M.K.Orfali,op cit.1989.Pl XXV-3.

$$0.18 = \dots \quad 0.37 = \dots \quad 0.34 = \dots$$

:2

- M.K.Orfali,op cit.1989.Pl XXXI-1.n° 25. P172.

// :

$$0.02 = \dots \quad 0.30 = \dots \quad 0.41 = \dots$$

:

**: Rapidum -**

**:1**

:

- - M.K.Orfali,op cit.1989.PI LXIX-1.
- - M. Leglay,Reliefs inscriptions et steles de Rapidum. MEFR. 1951. PP 53-91, n°4.
- J.P. Laporte, Rapidum. Le camp de la cohorte des Sardes en mauretanie cesarienne. Université degli Studi.Sassari.1989. p 267, n°63.

:

:

:

**1:**

:

III :

**:2**

:

- - M.Leglay, op cit.1951, n° 28. p 77
- - J.P. Laporte, op cit.1989. n°67, p 268
- L.Charrier, BCTH. 1919, p 54

// :

masqueray :

// :

0.25 = . .0.50 = . 1.40 = :

:

II :

:3

:

- - M.leglay, op cit.Fig 22, n°37. P 81
- - J.P. Laporte, op cit. 1989. n°2, p 285
- L.Charrier, op cit. BCTH 1912. P 469

:

:

:

$$0.55 = . 1.13 = :$$

:

:

:

:4

:

- - M.Leglay, op cit.1951, Fig 18 n°29 P 78
- J P. Laporte, op cit.1989, n°3 P 286

:

:

// :

0.23 = . 0.40 = . 0.40 = :

II :

:5

- J P. Laporte, op cit.1989,n°3 P 286
- Berbrugger, R AF. IV.1859-60, p 94
- CIL, VIII-9221-

0.80 = :

:1

- J. Wierzeski. G.Marye, Catalogue du musée d Alger. n°15 P 144
- Fiche d inventaire du MNA n° I.S.329.

0.08 = . 0.335 = . 0.78 = :

:

: Iomnium –

:1

:

:

:

:

0.30 = . 0.56 = :

:

.

III-I :

:2

431 .19 53

// :

// :

// :

// :

0.36 = . 0.59 = :

:

// :

:3

431 .19 55

:

:

:

:

0.40 = . 0.45 = :

:

// :

:4

432 .20 56

:

:

:

// :

0.31 = . 0.78 = :

:

// :

:5

432 .20 57

:

- M.K.Orfali,op cit.1989.PI X-3.n° 19. P17.

M.K.Orfali,op cit.1989.PI XXII-3. .n° 73. P 39 -

- M.Leglay, op cit. 1966, T II. N°24-50. P 302

:



Génie municipale :  
// :

. 0.43 = . 1.17 = :  
:

<sup>12</sup>  
// :

:6

:

- M.K.Orfali,op cit.1989.PI IX-1.n° 13. P15.

:

// :

// :

. 0.30 = . 0.63 = :

:

// :

:7

:

- M.K.Orfali,op cit.1989.PI XI-1.n° 21. P18.

- Gavault, op cit. 1897, p 122

:

// :

// :

. .0.4 = . 0.55 = :

:

// :

<sup>12</sup> -P.Gavault, Etude sur les ruines romaines de Tizirt. Ernest Leroux. Paris 1897. n°8 , Fig 22 p 124

**:8**

:

- M.K.Orfali,op cit.1989.PI XXVI-3.n° 90. P47
- Gavault, op cit.1897. pp 122-127

:

// :

// :

0.42 = . 0.53 = :

:

// :

**:9**

:

- M.K.Orfali,op cit.1989.PI X-4.n° 20. P18.
- Gavault, op cit.1897. pp 122-127

:

// :

// :

. 0.40 = . 0.56 = :

:

// :

**: 10**

:

- M.K.Orfali,op cit.1989.PI XXIV-1.n° 81 bis. P43.
- - Gavault, op cit.1897. pp 122-127
- - S. Gsell, MEF 1898. P 188
- G. Marye. J. Wierjeski, Catalogue du musée d Alger. N°141

:

:  
:  
1:  
:  
:  
:

-2.3

: Ô

:

-1

:

.89 .1994 . Ô

R.Guery, Compte rendu de mission à Tebessa.1964, p4. Sce d'archives. Anapsmh.

:

:

:

:

'

:

.

" "

.

:

-2

:

. idem.91 .

Rapport de J.M, Jaubert.Sce d'archives.Anapsmh.

:

:

:

.

1

( )

...

-3

R.Guery, Compte rendu de mission à Tebessa.1964. p3.Sce d'archives

128 -

-4

2001

1.40 4.50 ( ) :

1:

-5

M F G. De pachtère, Inventaire des mosaïques de Gaule et d'Afrique.T3. N° 9. Ed Ernest Leroux. Paris 1911

<sup>1</sup> L.Foucher, « un voilier antique ». A.AF.T1 1967.p85. fig 2.

:

:

:

:

:

:

:

:

-6

:

M F G. De Pachtere, idem. N°166-

G M A.Hanfman, The season sarcophages in dumbarton oakes. Dumbarton oakes studies.II.- Harvard University press.1951. I -II.P 149.n° 141

S.Germain, Les mosaïques de Timgad.Etude descriptive et analytique. Etudes d'antiquités-Africaines. Paris 1973. p56

:

:

. 1.30×4 . 1.05×1.65 . 1.55×1.65 . 6×3

:

:

:

.( )

:

( )

4

3

2

:

:

:

:

-7

440

.28

75

:

- M F G. De Pachtere. Op cit TIII. N° 181
- R. Const. T XXVII. 1893. p 97

:

:

1.93× 2.71 :

:

:

-

-

-

:

:

<sup>2</sup> Ch .Picard, « L'age d'or dans la mosaïque romaine de l'Afrique du nord ». Dossiers de l'archéologie . Archéologia nov-dec 1978,pp55-56.

<sup>3</sup> G M A.Hanfman, op cit. P 149.

<sup>4</sup> S.Germain, op cit. p56.

:

5

6

:

-8

:

- M F G.De Pachtere , op cit n°191
- Héron de Villefosso, « Séance de la comission de l’Afrique du nord ». BCTHS. 1906. p CCIX
- A.Fevrier, L’art de l’Algérie antique. Paris Ed de Boccard. 1971. Pl LXX

:

:

1,54×4.53 :

:

:

:

-

:

-

.rython

( )

:

-

:

-

:

-

:

-

)

(

:

-

<sup>5</sup> M M CH.Daremberg. E DM Saglio, Dictionnaire des antiquités grecques et romaines. Paris Hachette 1877. T I, p 605

<sup>6</sup> L. Foucher, Inventaire des mosaïques de Sousse. Tunis 1960. p 47 n° 57099. pl XXIII.



7

:  
:

:

" " -  
" " -  
" " -  
" " -

: -9

:

- M F G. De Pachtere, op cit. N° 192
- Héron de Villefosse, "Séance de la commission de l'Afrique du nord ». BCTHS. 1905.p CLXXVI

:

:

0.80 ×1 1.10×1.25 :

: :

-

.( )

( )

-

-

:

8

/

<sup>7</sup> P. Gauckler. De Lablanchère, Musée Alaoui. Paris 1847. p 23, fig 103.

<sup>8</sup> M M CH.Daremberg. E D M Saglio, op cit. T I. pp 605-632

:

-1

9

-2

/

:

-10

:

- M F G. De Pachtere, op cit. N° 195

- S. Gsell, A A A. F 27. n°224, 16. p 19

- R .Lugand, “Inventaire des objets conservés au musée de lambese”.R Const. 1927.T 58.  
PP119

:

:

0,75×0,50:

: 0,58

:

néréide

:

:

:

.(<sup>10</sup>

)

<sup>9</sup> idem. p 621

<sup>10</sup> M F G.De Pachtere, op cit .n° 195

: -11

- M F G. De Pachtere, idem. N° 204.p 49
- R.Lugand, idem.p 123. n°5

0,13 . 1,03 × 2,04 :

0,14

( 5 )

: -12

- Héron de Villefosse, « Séance de la commission de l'Afrique du nord ».BCTHS.1905.p CLXXVI

(ASPASIOS) ACMACOY KM

:

: -13

:

- M F G.De Pachtere, op cit. N°234

:

:

$0.89 \times 1.98$  :

:

:

:

11

-

-

: -14

437 .25 71

:

- M F G.De Pachtere, op cit. n°

:

:

$0.89 \times 1.75$  :

:

<sup>11</sup> M M Ch.Daremborg.E D M.Saglio, op cit. p 622

: -15

:

- M F G. De Pachtere, op cit. N° 218
- P E. Bach, "Le tombeau de praecilius". Ann de Const. T III 1856-57. pp25-40.pl n°4
- P E. Bach, Ann de Const. T 28. 1893. pp278-279
- Cherbonneau, « Explications des objets antiques dessinés par M.L.Féraud ». R.const .T 7.1863.p 262. pl XIV-XV
- S.Gsell, Mon Ant Alg. T II. N°20. pp 54,105
- S.Gsell, A A A. f 17. p19. n° 20
- Chabassière, « Note sur le tombeau de praecilius à constantine ». BCTHS.1902.p175

:

:

2,97 × 5 :

:

:

<sup>12</sup>( )

-

-

( )

-

13

:

439

:

<sup>12</sup> J. Bérard, « Un triomphe bachique sur une mosaïque de cherche ». MEFR. 1936-37. p 163

<sup>13</sup> M M Ch.Daremborg.E D M.Saglio, op cit. p 614

:

: -16

:

- M F G. De Pachtere, op cit. N° 291
- A. Ballu, "Rapport sur les fouilles exécutées en 1909 par le service des monuments historiques de l'Algérie ». BCTHS. 1910. p 106
- A. Ballu, Ruines de Djemila antique Cuicul. Alger 1921. p 75
- A. Ballu, Guide illustré de Djemila. Alger 1926. p 116
- A. Merlin, « Le génie au lézard de Djemila ». R. Const. 1953. pp 99-106

:

:

( 10-9 . 8-4 . 10-6 ) . 10 × 4 :

:

:

### ASINUS NICA

" "

14

:

:

:

" " 16

15

:

17

-

18

<sup>14</sup> M L. Poinsot. A Merlin, Monuments Piot. T XXXIV. P 95  
<sup>15</sup> Actes du colloque international sur la mosaïque Gréco-romaine . du 29 aout au 3 sept 1963. Paris. CNRS.  
<sup>16</sup> Ch. Picard, Religions de l'Afrique antique. Paris Librairie Plon.1954,p205  
<sup>17</sup> Y. Allais, Djemila. 1938. p 67  
<sup>18</sup> Ch. Picard, « De l'age d'or de la mosaïque romaine en Afrique du nord ».Dossiers de l'Archéologie. Nov-dec 1978. p 101

19

( )

20

21

-17

436 .24 70-69

- I.leschi, « Mosaïque à scènes dionysiaques ». Monuments et mémoires publiés par CRAI. Fondation Eugene Piot. T 35. Paris ed Leroux 1935-36. p 161
- M. Blanchard, « La scène du sacrifice du bouc dans la mosaïque dionysiaque de cuicul ». A.AF. T 15. 1980. pp 169-181
- J. Lassus, « Mosaïques dionysiaques d'El Jem et de Djemila ». Mélanges d'archéologie et d'épigraphie offerts à Carcopino. Paris Hachette 1966. pp 593-603
- P A. Fevrier, Djemila. Alger 1971. pp73-99. fig 44.59.60

5,35× 5,25 :

<sup>19</sup> M M Ch.Daremberg. E D M.Saglio, op cit. P 621

<sup>20</sup> A. Merlin, op cit. P 105

<sup>21</sup> Pline, Hist Nat. xxx. 52 et 104

" " -

" " -

β

" " -

-

.( )

:

:

22

-

23

-

-1

-2

...

-3

" "

-4

.lénéennes

-5

<sup>22</sup> J. Lassus, op cit. P 594

<sup>23</sup> L. Blanchard, op cit. p 170



24 -

25 -

26 -

(mitra )

dionysiaque

27

Thiase dionysiaque

28

29

30 -

( )

31

<sup>24</sup> K M D. Dunbabin, The mosaic of roman north Africa. Studies in iconography and patronage. Ed Clarendon press. Oxford 1978p 179

<sup>25</sup> C. Bendinelli, Un mosaico dionisiaco Africano e il fregio dionisiaco della villa dei misteri a Pompei. Torino 1937. p 3

<sup>26</sup> L. Leschi, op cit p 114

<sup>27</sup> L. Leschi, op cit. P 169

<sup>28</sup> S. Gsell, I L A. N° 2131

<sup>29</sup> K M D. Dunbabin, op cit. P 180

<sup>30</sup> M. Blanchard-Lemee, « La scène.... ». A. AF. T 15 1980. p 181

<sup>31</sup> L. Leschi, idem. P 172

: -18

:

- Blanchard-Lemée, Maisons à mosaïques du quartier central de Djemila (Cuicul). Paris 1975. p231.

.

:

:

0.10 × 0.80 :

:

. 7 5

.

:

.( )

:

:

:

-19

:

- op cit. p 213.

:

:

2.38 × 0.38 :

:

:

:

:

:

.

: -19

- op cit. p229

1-0.95 × 0.50 :

: -20

- Blanchard-Lemée, « Reflexions sur la notion d'ateliers de mosaïstes. L'exemple des mosaïques de Sétif ». BAA. 7<sup>e</sup> supp. Actes du colloque international sur l'histoire de Sétif. Setif 8/9/10 dec 1990. pp91-101.

1971 . :

3.70 × 6.50 :

( )

Ô

.

...

:  
:

β

( 7 ) ( 14 )  
" "

32

33

( )

.(Antioche-Philippolis)

:

-

-

34

-

:

"villa pamphili"

<sup>32</sup> M M CH.Daremborg. E D M Saglio, op cit. T I. p 613

<sup>33</sup> M. Blanchard-Lemée, op cit. p91

<sup>34</sup> M. Blanchard-Lemée. H Ennaifer. L Slim, Sols de l'Afrique romaine. Ed Imprimerie Nationale. Paris 1995. p101.

:

:

-21

438 .26 72

:

- K M D. Dunbabin, The mosaic of roman north Africa. Studies in iconography and patronage. Ed Clarendon Press. Oxford. 1978. p 178.

:

:

3.70 × 2.25 :

:

( 1.80 )

:

β ( )

35

:

:

:

-

36

-

-

. bacchantes

ménades

ÔÔ

Pan

-

37

-

<sup>35</sup> K M D. Dunbabin, The mosaic of roman north Africa. Studies in iconography and patronage. Ed Clarendon Press. Oxford. 1978. p 178.

<sup>36</sup> M M CH.Daremborg. E D M Saglio, op cit. T I, p 625

<sup>37</sup> M Blanchard-Lemée, op cit. p 89.

maison

du faune

Eros

: -22

:

- M FG. De Pachtere, op cit. N° 299
- S. Gsell Catalogue du musée de Philipeville. Paris 1898. pl X.2
- S. Gsell, M.A.A. Fontemoing 1901. Tome II. N° 23. p 105.
- S. Gsell, A A A. Feuille 7. n°71. p 73.

1861 :

:

0.97 :

( emblema ) :

.( mithra )

:

β

39

"

Ô "

β

:

: -23

:

<sup>38</sup> K M Dunbabin, idem. P 178.

<sup>39</sup> L Foucher, « Dionysos dans les mosaïques d'Afrique romaine ». Dossiers de l'Archéologie. Nov-dec 1978. p 40.

- G Souville, Inventaire raisonné du musée de Guelma. N° 1.137.

:

:

:

:

:

:

**-24**

:

- S Gsell, M.A.A. II. N°22. p 105.
- S Gsell, A A A. Feuille 6.24. n° 6. p 3.
- M F G. De Pachtere, op cit. N° 22. p 105.

:

:

:

.

:

:

**-25**

:

- M Durry, Musée de Cherchel.p 42

.1920

. creszenzo

:

:

:

. ciste

:

:

mystères bacchiques

40

-

41

-

42(

sabazios

)

:

-26

435 .23 68

:

- J Bérard, « Un triomphe bacchique sur une mosaïque de Cherchell ». MEFR. T LII. 1936-37. pp 151-165.

- M FG. De Pachtere, op cit. N° 455.

:

- American Journal of Archeology. Tome 39. 1935. pp59-62.

- S Reinach, Répertoire des reliefs grecs et romains. Tome II. N°1 P4. n°1 p196. n°1 p227.

1934

:

:

. 0.18 : . 1.05 × 1.33 : . 3.84 × 7.08 :

:

)

-

(

-

43

<sup>40</sup> Ch Picard, op cit. p 205

<sup>41</sup> M Blanchard-Lemée, Sols de l'Afrique romaine. P 109

<sup>42</sup> M M CH.Daremborg. E D M Saglio, op cit. T I, p 626.

<sup>43</sup> J Bérard, op cit. Pp 151-165.



nébride

opus tessellatum

opus vermiculatum

"

"

Ô

Ô

44

46

Ô

45

Ô

( )

47

Ô

48

)

(

<sup>45</sup> P Gauckler, Inventaire des mosaïques de la Tunisie...n°67, n° 142

<sup>44</sup> أنظر الفسيفساء رقم 20. الصفحة 226

<sup>46</sup> أنظر الفسيفساء رقم 32. صفحة 238  
<sup>47</sup> أنظر الفسيفساء رقم 21. صفحة 228

<sup>48</sup> M M CH.Daremberg. E D M Saglio, op cit. T I. p 615

opus tessellatum

Ô

49

:

:

Ô

-27

:

- V Waille, « Une mosaïque découverte à Cherchel ». R Af. 1898. pp165-167.  
M F G. De Pachtere, op cit. N° 463

1895

:

:

4.25 × 4.50 :

:

:

:

50

:

...

51

<sup>49</sup> J Bérard, op cit. P 157

<sup>50</sup> V Waille, P.165

<sup>51</sup> Ch Picard, op cit. p 205

:  
52

: **mosaïque de Thétis et Pelée** **Ô - 28**

- :  
- J Lassus, « Cherchell la mosaïque de Thétis et Pelée ». BAA 1962. ed De Broccard Paris. pp 75-105.  
- J Lasus, « Remarques sur la transmission des thèmes dans la peinture antique ». Cahiers Techniques de l'art. 1961. fig 5. p10.  
- L Foucher, « Notes sur les signatures de mosaïstes ». Karthago. T IX. 1958. p134.

.parc Boquet :

1 :

( ) 9.50 × 4.25 :

" " :

" "

53 (maison des Vettii)

ÔÔ

<sup>52</sup> V Waile, op cit. P165

<sup>53</sup> J Lassus, « Cherchell la mosaïque de Thétis et pelée ». BAA. 1962.p 94.

54

55

:( )

-29

Ô

.CAECILIUS TITIANUS

. ( )

( bacchoi )

“ ”

56

Ô

<sup>54</sup> Idem. P94  
<sup>55</sup> ibid. p 103  
<sup>56</sup> J Lassus. Op cit.p 100. note 2.

( )  
57  
58  
59  
60  
61

- M F G. De Pachtere, op cit. n° 216. p52.
- B CTHS. 1906. p CCLIX.
- Fiche d'inventaire du M. N. A.n°I.M.011.

3.18 × 4.50 :

<sup>57</sup> J Lassus, « Remarques sur la transmission des thèmes dans la peinture antique ». Cahiers Techniques de l'art. 1961.p 10. fig 5.

<sup>58</sup> L Foucher, La maison de la procession dionysiaque.p 115.

<sup>59</sup> أنظر اللوحة رقم 22 رقم 63-65 ص 434  
<sup>60</sup> أنظر فسيفساء رقم 1. صفحة 211.

<sup>61</sup> J Lassus , BAA 1962. p 103.

<sup>62</sup> J Lassus, op cit. P 104

( mithra dionysiaque )

-

-

-

:

Ô

:

â

( )

:

**:Castellum Tingitanum**

: ÔÔ -31

:

- M F G. De Pachtere, op cit. N° 451.

- S. Gsell, Monuments antiques d'Algerie. Tome II...

.St Reparatus

:

:

:

: nef

:

autel

-1

-2

-3

Ô

:

( )

324

:

:

: 31

- M F G. De Pachtere, op cit. N° 29.

63

64

0

### :Portus Magnus

: 32

- M F G. De Pachtere, op cit. N° 455.

- S. Gsell, Monuments antiques d'Algérie. Tome II.p 19

- M R. De la Blanchère, Musée d'Oran. Musées et collections archéologiques de l'Algérie et de Tunisie. Ed Ernest Leroux. Paris 1893.p...

- Demaeght, Catalogue raisonné des objets archéologiques du musée d'Oran. Oran 1895.Pl VII . p 70.

- J. Bérard, op cit. P 163.

St Leu

2.25 =

2.25 =

<sup>63</sup> M M Ch.Daremborg. E D M.Saglio, op cit p621

<sup>64</sup> - أنظر الفسيفساء رقم 9. الصفحة. 216.

( )

:

Ô

Ô

66

:Latone

ÔÔÔ

-33

- M F G. De Pachtere, op cit. N°454
- M R. De la Blanchère, op cit.1893. Pl II. P 40
- Demaeght, Description des mosaïques de St Leu. 1887.
- Demaeght, op cit. 1895. P 7.
- Bulletin des Antiquaires d'Afrique. II. 1884. Pl V. p 117.
- C. Robert, « Das mosaik von portus magnus ». J D I. V. 1980. pp37-215.

4.32 = . 3.54 =

<sup>65</sup> - J. Bérard, op cit. P 163

<sup>66</sup> - Blanchard-Lemée, Les sols de l'Afrique romaine. P 98



4.32 × 1.53 :

4.32 × 3.20 :

4.32 × 2.67 :

triclinum

T

:

... triton

"

"

"

" "

"

"

"

68

...

67

69

70

71

<sup>67</sup> K M D. Dunbabin. Op cit. 1978. p 177

<sup>68</sup> - De la Blanchere, op cit. 1893. p 60

<sup>69</sup> - C. Robert, op cit. 1980.p 215

<sup>70</sup> - Turcan, Les sarcophages romains à représentations dionysiaques...p 555

<sup>71</sup> - K M. Dunbabin, op cit. 1978. p 177

( )

” ” ” ”

72

:

:

:

tympanon

:

73

(T )

: /

:

⊖⊖

-34

440 .28 74

:

- E. Marec, « Deux mosaïques d’Hippone ». Libya Archéologie Epigraphie. Tome I. 1953.pp95-108

<sup>72</sup> - P. Grimal, Dictionnaire de la mythologie grecque et romaine. Presses universitaires de France. Paris 1951. p 477

<sup>73</sup> - K M. Dunbabin, op cit. 1978. p 178

- E. Marec, Rapport présenté à l'académie d'Hippone le 10 juin 1948. Sce d'Archives. Anapsmh.p 10
- E. Marec, Fouilles d'Hippone. Travaux exécutés du 1-15 mai 1948. Sce d'Archives. Anapsmh. P 14.
- E. Marec, Hippone antique Hippo Regius. Imp officielle. Alger 1950. p 44
- S. Dahmani. J P. Morel, Mosaïques d'Hippone. Le musée d'Hippone. Centre Culturel Français.

:

:

$2.10 \times 3.67 :$        $3 \times 4.55 :$

0.031

:

...

:

:

:

(      <sup>75</sup>      ÔÔ      <sup>74</sup>      "      "      Ô      )

<sup>76</sup>

-

...

<sup>74</sup>- M. Blanchard-Lemée. M Ennaifer, op cit. 1995. Fig 69  
<sup>75</sup>- Ducoudray. Lablanchère, Catalogue du musée Allaoui.....Pl V  
<sup>76</sup>- K M. Dunbabin, op cit. 1978. Pl LXXVIII. P 202

77

( ) à ÔÔ  
78

79

ÔÔÔ ß

80

ÔÔÔ

81

... Ô

: ÔÔÔ -35  
:

- S. Dahmani . J P. Morel, op cit. 1993. p 7

<sup>77</sup> - E. Marec, Fouilles d'Hippone. Op cit.p 14

<sup>78</sup> - P. Cayrel, « Une basilique donatiste de numidie ». MEFRA 1934. Fasc I-V. Ed de Boccard.Paris. pp114-142.

<sup>79</sup> - idem. P 15

<sup>80</sup> - Ch. Picard, op cit. 1954.p 205

<sup>81</sup> - E. Marec, op cit. Alger 1950. p 44

- J.P. Morel, "Recherches stratigraphiques à Hippone". BAA. 1968. Fig 34. p 76.

( )  
" "

82

83

84

<sup>82</sup> - أنظر اللوحة رقم 28. الصورة 74. ص 440

<sup>83</sup> - M.L. Blanchard-Lemée. M Ennaifer. M Slim, op cit 1995. .fig 65

<sup>84</sup> - J.P. Morel, op cit. BAA. 1968.p 76.

## --2.4

:

:

:

1

:

- L.Charrier, Description des monnaies de la numidie et de la mauretanie et leur prix basé sur le degré de rareté. Macon 1912, p 88.
- J. Mazard, Corpus numidiaie mauretaniaeque. Paris- Arts et métiers graphiques. 1955. N° 99, p 55.
- L. Muller, Numismatique de l'Afrique ancienne. Copenhague 1862, p 60.

1:

683 .

:

:

5.50 : . 20 :

MMLKT

:

grènetis

.

MSTNS

:

. 81-48 :

:

2

:

- L.Charrier , op cit. 1912, p 89
- J. Mazard, op cit. 1955. N° 100, p 55.
- L. Muller, op cit. 1862, p 21.

1:

:

// :

5 : . 20 :  
:

// :

: 3

:

- L.Charrier, op cit. 1912, n°89- Pl VII.89. p 39

1 :

:

// :

:

:

HAMAMLEKET

:

:

// :

: 4

:

- J. Marcillet-Jaubert, « Monnaie numide de Mastenissa I ». Libyca. III. 1955 , 2<sup>e</sup>  
semestre. Pp371-372

port romain :

// :

// :

5.8 : . 20 :

.MMLKT

:

MSTNZN

:

.

// :

: -1

: 1

:

- J. Mazard, op cit.1955, n°572. P 174
- L. Muller, op cit. 1862, n°214
- L. Charrier, op cit. 1912, n°105

Camarata :

// :

:

. 22 :

9 :

:

KMA

:

// :

:2

:

- J. Mazard, op cit.1955, n°573. P 174

// :

1 :

// :

22 :

8.60 : .

:

:



// :

: 3

:

- J. Mazard, op cit.1955, n°574. P 174

// :

:

// :

. 21 :

7.40 :

:

:

// :

: 4

:

- J. Mazard, op cit.1955, n°574. P 174

// :

1 :

AE :

3.50 : . 14 :

// :

// :

// :

: 5

:

- J. Mazard, op cit.1955, n°576. P 174

- J. Babelon, Catalogue de la collection Lynes. N°40 71.

// :

:

:

. 22 :

4.70 :

R SKOBB

:

:

// :

: 6

:

- J. Mazard, op cit.1955, n°571. P 175
- L. Muller, op cit. 1862, n°215
- L. Charrier, op cit. 1912, n°106
- J. Babelon, op cit.n°4046

Timici :

1 :

:

. 23 :

9.35 :

:

TMCI

:

// :

:

: 1

:

- J. Mazard, op cit. 1955, n°413 P 130
- L. Muller, op cit. 1862, n°159
- L. Charrier, op cit. 1912, n°308

1:

//:

:

. 10:

2:

PTOLEMAEUS

:

REX " "

:

40-20:

:

: 1

:

- J. Mazard, op cit.1955, n°107. P 62
- L. Muller, op cit. 1862, n°9
- L. Charrier, op cit. 1912, Pl X-122

:

737

:

.BQ-S

SIGAN

- J. Mazard, op cit.1955, n°108. P 63

- J. Mazard, op cit.1955, n°109. P 63
- L. Muller, op cit. 1862, n° II
- L. Charrier, op cit. 1912, Pl X-123

:

. 23 :

8.50 :

:

:

. 33-49 :

:

."

:

**2**

:

// :

:

// :

. // :

// :

:

:

// :

:

**3**

:

// :

739 :  
// :  
. 22 :  
12 :  
.BQS :  
. SIGAN :  
// :  
: 4  
:

- J. Mazard, op cit.1955, n°110. P 63

// :  
:  
// :  
. 22 :  
12 :  
:  
:  
// :

: 5  
:

- J. Mazard, op cit.1955, n°111. P 63

// :

783 :  
// :  
. 19 :  
9.40 :

SIGAN

- J. Mazard, op cit.1955, n°112. P 63
- L. Muller, op cit. 1862, n° II
- L. Charrier, op cit. 1912, 124

HMT BQS

36Br 56 cliché Po 27

10.8 :

.BQ-S

IGAN

// :

:7

- J. Mazard, op cit.1955, n°545. P 165
- L. Charrier, op cit. 1912, 102

/

// :

17 :

3.80 :

" " YKZ

1

... II-III :

2

:8

- J. Mazard, op cit.1955, n°568. P 172
- L. Charrier, op cit. 1912, 102

<sup>1</sup> R.Judas, Revue numismatique Francaise.1856, pp234-236

<sup>2</sup> L.Charrier, op cit.1912, p 130

:

// :

20 :

5 :

- :

.GNGN

G

:

:

:9

:

- J. Mazard, op cit.1955, n°569. P 173
- J.Babelon, op cit.Vol IV-4068
- L. Charrier, op cit. 1912, 104

// :

// :

// :

21 :

5.50 :

:

:

// :

3

:

---

<sup>3</sup> J.Babelon, op cit



**:10**

:

- J. Mazard, op cit.1955, n°570. P 173

// :

:

// :

. 20 :

4.10 :

:

GN

:

.

// :

**:11**

:

- J. Mazard, op cit.1955, n°571. P 173

// :

// :

// :

. 20 :

1:

:

:

// :

:

"

4

"

<sup>4</sup> J. Mazard, op cit.1955, p 172

:12

:

- L. Charrier, op cit. 1912, 103

:

1:

AE 4 ½ :

: . :

:

.G

..

:

:

:LIBER

:1

:

Catalogue du musée de Souk Ahras. S-d. Sce d'Archives Anapsmh, n°126 -

/ :

1:

:

.: . :

G.B.GALLIENUS.AUG

:

.LIBERO CONS AUG

:

268-253 :

:

LIBER PATER

" "

.

5  
...

( )

---

<sup>5</sup> J. Carcopino, BCTHS.1904 , n°30- P 199

-2.5

: Cirta -  
: 1



- M. Cherbonneau, « Explication des objets dessinés par M.L.Féraud ». R S A C. 1863, n°710 Pl XXII. PP261-294.

. Costa

7.5 = . 0.11 = . 3 = :

bec cordiforme

" "

1

- M.Ponsich, les lampes romaines en terre cuite de la Maurétanie tingitane. Rabat 1961. PL V type II A1 .n°30 , P 80.
- J.Deneauve, Lampes de Carthage. Ed CNRS-Paris 1969, pl LXXXIII-909.
- Catalogue Arguel. R S A C. Tome 18. 1904, n°100
- R S A C. Tome II, p 110

<sup>1</sup> J.Deneauve, op cit. 1969. Pl XLVI-430. P 130

- R S A C. 1858.Tome IV, n,445

II-I :

: 2

:

- M. Cherbonneau, op cit. 1863, n°721. PP261-294.

1 :

:

1 :

:

:

:

- J.Deneauve,op cit. 1969.pl LXII-612.154

:

: 3

:

- M. Cherbonneau,op cit.1863. PP40-56

- R S A C. 1862. Vol 6, Pl IV -N°705. P 49

- G.Doublet, P.Gauckler, Musée de constantine. Ed Ernest Leroux.Paris 1893,  
note 6 . p 57

- R S A C. Tome 18, n° 155

:

:

6.2 = 6 = .9 = . 2.5 = :

:

1 :

: 4

:

- M. Cherbonneau, op cit. 1863, Pl IV- n°670. P48.
- G.Doublet, P.Gauckler, op cit.1893. note 6, p 57
- V.Hinglais, "Catalogue du musée archéologique de constantine".R S A C 1904, n°38-P 244

1:

:

0.071 = :

:

1:

: 5

:

- V.Hinglais, op cit.1904, n° 265- P 260

:

0.055 = :

:

1:

: 6

:

- V.Hinglais, op cit.1904, n° 465-P 274

:

:

2.03 = . 11 = . 8.05 = :

:

(basse époque) :

:7

:

- Catalogue Arguel, n° 153
- R S A C. Tome VI- n° 65, p 49
- Fiche d'inventaire n° 3.F.CE674

:

:

7.7 = . 10.8= . 3 = :

:

1:

:8

:

- Fiche d'inventaire n° 79

. :

:

:

1:

:9

:

- Fiche d'inventaire n° 119.

:

:

6 = ..

2

3

4

**:Tiddis –**

**: 1**



- Fiche d'inventaire n° 3 F. Ce 619

9 = . 12= . 3 = :

<sup>2</sup> Catalogue M S.21

<sup>3</sup> Idem 146. Doublet . Gauckler, op cit.1893.note 11, p 57

<sup>4</sup> ibid 145. ibid 1893, note 12. p 57



:

1:

**:madaure -**

**: 1**

:

- M.Besnier, P.Blanchet, Collection Farges. Musées et collections de l'Algérie et de Tunisie. Ed E.Leroux. Paris 1900, n°150- P 30

1:

:

0.75 =

:

1:

**:Thagaste -**

**: 1**

:

- Idem.1900, n° 152-P 30

1:

:

0.08 =

:

faune

(2 )

1:

: 2

:

- Ibid 1900. n° 153-P 30

1:

:

0.08 = :

:

EX-FO FI // CINA // KAPITO //

1:

**:Hippone -**

**: 1**

:

- Delamare,.....PL 193 , 3-4

1:

:

:

:

:

- J.Deneauve,op cit.1969.pl LXXXIII-913. p 194
- M.R.De la blanchère, Collections du musée Allaoui.Paris. Librairie de Firmin-Didot et cie. 1890.n° 135-P 162
- M.Besnier, P.Blanchet, op cit. 1900, n° 175-P 32

1:

: 2

:

- E.Marec, Monuments chrétiens d'Hippone.Ville épiscopale de St Augustin. Arts et métiers graphiques, Paris 1958.PI 214-b, p 236

:  
// :

1 :

:

:

...

IV :

:  
5

**:Theveste –**

**: 1**

:

- M.Besnier, P.Blanchet, op cit. 1900,Pl VIII-3. n° 93-P 26
- Delamare,.....PL XX-736 , P 170

1 :

:

0.087 = :

:

3

:

- M.Ponsich,op cit. 1961. PL XVI type III B1 .n°187 , P 94.
- J.Deneauve,op cit. 1969. pl LXX-736.

1 :

---

<sup>5</sup> E.Marec, op cit.1958.p 236

: 2

:

- M.Besnier, P.Blanchet, op cit. 1900, n° 151-P 30

:

0.08 = :

:

1:

:

: 1

:

- M.Besnier, P.Blanchet, op cit. 1900, n° 117-P 27

1:

:

0.077 = :

:

1:

: 2

:

- M.Besnier, P.Blanchet, op cit. 1900, n° 149-P 30

1:

:

0.08 = :

:

:

: 1

:

- M.Besnier, P.Blanchet, op cit. 1900,Pl VIII-7- n° 377-P 45

1:

:

0.13 = :

:

1:

**:Timgad -**

**: 1**

:

- A.Hamoutene, op cit.1983,n° I-44.inv 65. p 143

1:

:

2.1 = . 9 = . 6.5 = :

:

coppies

:

- M.Ponsich,op cit. 1961. PL VI.n°47 , P 82.

1:

: 2

:

- A.Hamoutene, op cit.1983,n° II-56..inv 49. p 148

1 :

// :

$$2.2 = . \quad 10.5 = . \quad 7.5 = :$$

:

:

- M.Ponsich, op cit. 1961. PL XXII .n°304 , P 102.
- J.Deneauve, op cit.1969. pl XLI.n° 355 ,p 118

1 :

: 3

:

- A.Hamoutene, op cit.1983,n° II-62..inv 81. p 150
- M.Besnier,P. Blanchet, op cit.1900, n°3 Pl VII. P 62

1 :

// :

$$3.4 = . \quad 14.3 = . \quad 9.3 = :$$

:

:

- M.Ponsich, op cit. 1961.n°187 , P 94
- J.Deneauve, op cit. 1969. plLXX.n° 736 ,p 170

1 :

: 4

:

- A.Hamoutene, op cit.1983,n° II-150..inv 19. p 166

1 :

// :

$$3 = . \quad 11 = . \quad 8 = :$$

)

6

7

( - -

1:

:5

:

- A.Hamoutene, op cit.1983,n° II-233..inv 1. p 88

1:

//:

7.= :

:

:

- M.Ponsich,op cit. 1961. .PL XXIV .n°325 , P 104.

- J.Deneauve, op cit. 1969. pl LXXXII.n° 905 ,p 192

1:

:6

:

- A.Hamoutene, op cit.1983,n° II-3168-253. p 192

1:

//:

1:

<sup>6</sup> G.Ch.Picard, Les religions de l'Algérie antique. Librairie Plon Paris 1954, Fig 10 p 112

<sup>7</sup> Idem. 1954, p 115

:  
1:

: 7

:

- A.Hamoutene, op cit.1983,n° II-3181-257. p 193

1:

//:

1:

:

1:

: 8

:

- A.Hamoutene, op cit.1983,n° II-364..inv 133. p 230

1:

//:

3.5 = . 14.5 = . 8.5 = :

:

:

- Ennabli, Lampes chrétiennes de Tunisie/Musées du Bardo et de Carthage.  
Paris-Cnrs. 1976, n° 808, Pl XLIV. P 170

:

: 9

:

- A.Hamoutene, op cit.1983,n° II-365..inv 135. p 231

1:

//:



3.5 = . 11.9 = . 7.3 = :  
:  
// :

: 10

- A.Hamoutene, op cit.1983,n° II-367..inv 137. p 232

1 :

// :

3.5 = . 13.5 = . 7.8 = :

:

:

- A.Ennabli, op cit. 1976. n° 840 , Pl XLVI- P 175

// :

:

: 1

:

- Demaeght. F. Doumergue, Catalogue archéologique raisonné du musée municipal d'Oran ( Musée Demaeght )....n° 379 ,Pl V-7 .P 374

1 :

:

. 0.143 = . 0.085 = :

:

.

:

:

**: 1**

:

- Fiche d'inventaire I.C.225

**1:**

4.3 = . 7.5 = :

:

**1:**

**: 2**

:

- Fiche d'inventaire. I.C.222

5.9 = . 9.6 = :

:

:

- M.J.Martin, Musée Lavigerie. St Louis de Carthage. Supp II, Paris 1915.Pl VII-3 . P 29.

- J.Deneauve, op cit. 1969. pl LXXXV.n° 940 ,p 177

**1:**

-Fiche d'inventaire I.C.198

:3

:

1:

:

1:

: -1

:

CIL VIII.9235  
A.Berbruger, Chronique.in R.Af 1865.p65  
S.Gsell, AAA Ffle 4 N° 12

:

:

70 = / 72= / 150 = :

:

:

DEO  
LIBERO  
RESP CAES  
UrceusCVRANE. I !!!patera  
!!!!C!!!!  
LE CVRATOR  
DISP REIP  
CAES

:

8 7

Disp(unctore) reip(ublicae)  
Caes(ariensis)

:

.....

:

.

: -2

:

CIL VIII. 9409, suppl 21066 p1998  
A. Bruhl, Liber pater Paris 1953) p228  
R.Cagnat in BCTH 1887 P 176 N° 794

:

:

:

L FILIO QUIRI  
MUNICI  
EQUO PUBLICO EXORNATO  
FLAMINI PROVINCIAE  
CVLTORIS LI RI PARI  
PARONO  
OB MERITA  
EIVS CAVPONIS

القراءة:

cvltores liberi patris 6

cavpones 9

:

:

:

: -1

:

CIL VIII.9016

M.Leglay, in Libya 1954 p473

A.Berbrugger, "épigraphie d'Auzia".in R.Af 1865.p311n°5

:

:

5= / 140= / 75 = :

:

...DIIS SANCTIS LIBERO ET LIBERAE CONSERVATORIBVSDOMO  
 ...VM SVARUM RENOVAIS NVMINIBVS EORVM  
 ...BVNAL CVM OMNIBVS ORNAMENTIS SVIS  
 ...ADRATO SVMTIBVS SVIS POSTVMIVS MAVRVVS  
 ...CVM LIBVRNIA FELICIA MARITA ET POSVMIA SVI VICTORIA  
 ...AB.ET L.ANNONIVS DONATVS CVM FLAVIA QVARA MARITA ET  
 ...MARIO ET SATVRNINA ET ZABA ET MONNA ET DONATO ET POM  
 ...) CVM SATVRNINA MARITA ET POMPONIS PERPETVO FILIO ET FE  
 ...NATA VXORE EIIS FECERVNT ET DICAVERVNT L.A  
 ...II KAL. IVNIAS P. CLXXXXVI

:

(domo) rum et rer(um)... : 2

adiecto tri(bunal)... :3

lapide qu(adrato)... :4

et fili..... :6

ia (nuario)... :7

ponius... : 8

licia filia et fortunaa)... :9

i II... :10

<sup>1</sup> 235 :

<sup>1</sup>R. Berbrugger .R Af 1865 p 312.

:

196

( / )

( )

( )

:

: -1

:

CIL VIII I.Af.Lat.10867

Gsell.S, IL A II. 487, p 45/ AAA. Flle 26, 117

Poull, R. Const.1878, p 317

Ch.Vars, R. Cons. 1894 T29, p533

P.A.Fevrier, Religions et dominations dans l'Afrique romaine. Dialogues d'histoire ancienne. 1976. Vol 21, P 314

Renaud و Vieux

:

:

:

9-6= / 175= / 52 = / 105 = :

:

ARIT♠.LIBERO♠.Augusto SACR// //  
 Q.QVADRATIVS..fil Q V I R  
 QVINTVLVS.♠AEDILICiae POTEST//  
 TIS♠.STATVAM♠.CVM.♠AEDicVLA.♠ET  
 COLVMNIS♠.QVAM.♠ IN.♠PRAEFECTVRA  
 SVA.♠PRO. IIIVIRIS.♠AGENS.♠ SPONE POL  
 TICITVS. EST.♠ PRAETER.♠ LEGitiMA.HS  
 XX.♠N.DECVRIONATVS..REip INLATA  
 DEDIT.. DEDICAVIT //  
 L ..♠ D . ♠ D. ♠ D

patri

2 :

(L) ari LiberiA(ugusto) sacrum) Q. Quadratum, (...fil(ius) quir(ina) Quirntulus,  
aedilic(iae) potest(a)tis statuam cum aedic) ula et columnis, quamin praefectura  
sua pro III  
viris agens spone pollicitus est praeter leg(iti) ma (sesterium) xx milia  
n(ummum) dec-  
riontus re(ip(ublicae) inlata dedit dedicavit q(ue) l(oco) d(ato) d(ecreto)

....

lar " "

3

4

<sup>2</sup> G. Wilmanns, CIL VIII (1881) 10867

<sup>3</sup> S. Aurigemma; Africa Italiana. VII. 1940 P 79

<sup>4</sup> Ch. Vars; R. Const 1894 p 469



CIL VIII 7123

Gauckler, musée de Constantine (Ed Leroux Paris 1893) p16

Cherbonneau, R Af .12.1868 p244

Pouille, R.Const. 1869 p681

/ 35 / 38 . 47 = / 42= :

. 4 = :

Q F QVIR ALL LIIVS ♠FA NVS ♠ EQ ♠PVB  
 NATVS ♠ AED ♠ PON MAG ♠ PONT ♠ II VR ♠ PRAEF ♠  
 RI D ♠ COLONIAR ♠ RV C ♠ ET ♠ CHVI ♠ Q ♠ Q ATVAS ♠  
 YRORVM ♠ DVAS ♠ QVAS OB HONO NQ POLLICI  
 EST ♠ ADDIO ♠ DIE ♠ L VDORVM ♠ SCENICO ♠ CVM MISSILI  
 S ♠ SVA ♠ PECVNIA ♠ DEDIT ♠ IDEMQVE ♠ DE VIT

.....Julius Fabianus, equo publico exornatus, aedilis, pontifex pro magistro  
 ponifex ferirum latinarum, praefectus juridicundo coloniarum Ruscicade et Chulla,  
 quinquennalis, statuas statuorum duos quas ab honorem quaesturae pollicitus es,  
 addito die ludorum scenicorum cum missilibus, sua pecunia dedit idemque dedicavit.

: -3

CIL VIII Suppl. 19488.p 1854  
S.Gsell, ILA II. 488  
Renier. 1783  
Cagnat, BCTH. 1887 n° 199 p199

le blanc :

:

:

:

:

LIBERO  
AVGVS  
CITIVS MA

:

Libero (et) Augus(tis) (De) citius Ma(ximus?)

:

....

:

: -4

:

CIL VIII. 19540  
ILA. II. 965  
A.Goyt, R. Const. 1882.Vol 22, p 130

:

:

:

DMS  
BROMIVS  
V .A .X  
H S E

BACHVS FIL  
DVL POS

Diis manibus sacrum. Bromius vixi annis decem. His situs est. Bacchus filio  
dulcissimo posuit

bromias

<sup>5</sup> /

. brome<sup>6</sup>

<sup>7</sup>

-1

S.Gsell, "inscriptions latines découvertes en Algérie" in BCTHS. 1917. N°, p 346.

S  
CILIVS. TORBENVVS  
ITANVS. SACERDO  
PÄT . V .A . CXXV  
S E

<sup>5</sup> Jalloul Boussaada, A. Mefr. 1991 p 1056

<sup>6</sup> R.Goyt, op cit p 130

<sup>7</sup> ILA. 965.p118

D(is) m(acrum) s(acrum). (Cae ou Lu)cilius obenus, Cuicul?) Itanus, sacerdo(s)  
Liberi) Pat(ris) vixit annis CXXV (annis), Hic situs est.

125

M.Leglay, "notes e documents" in LIBYCA. 1954 TII.2° sem. P472  
A.Ep. 1955 Paris 1956) n° 159, P52.

9-7-6 = / 15 = / 53 = / 90 =

SAC LIBERO  
FELICIANVS ET C. FLA  
STORES PRAEF PRO  
BVNAL ET ARA  
EDICAVERVNT

Sacro Libero  
Felicianus et C.FI(avius ?)  
(quae)stores, praef(eci) pro Ilviris  
(ri) bunal et ara(m)  
(d)edicaverun(t)

tribunal

ligneum tribunal

8

" "

9

-3

:

Rebout. V, A.Goy, " excursions archéologiques dans les environs de Mila et Constantine" in R.Const. 1879-80. n° 192, p210- CIL VIII. Sup. 20145.

:

:

1= / 60 = :

:

HERCVLI AVG . SACRVM . . C . IVLIVS  
SATVRNINVS . SACERDOS LIBERI  
PATRIS ARAM OPERE QUADRAARIO A FVNDAMENTIS  
SVA PECVNIA EX S.S NVMMIS FECIT DEDICAVITQ CVRANTIBVS  
IVLIA GETVLA VXORE ET IVLIVS GEVLEIS APA ET SATVTNINO  
IVNIORE FILIIS V.S.L.A

:

.....

APA

:

-4

<sup>8</sup> Apulée. Métam. XI. 24

<sup>9</sup> M Leglay, LIBYCA1945, p 473

A.Ep. 1955 Paris 1956) n° 155, P50.

A.Carcopino, "deux dédicaces religieuses de Djemila" in LIBYCA. T II. 1954, pp 421-422.

1949

. 25-3 = / 45 = / 57 = / 98 = :

HERCVLI AVG SAC

/// ID /// S

M.IVLI.C.FIL.PAPIRIA

////

FELICIANVS. V . O.

////

PRAEF PRO . II . VIRIS

CORNELIANO

Q . Q SACERDOS

COS

LIBERI PATRIS

RESPONSO MONITVVE

EIVS SVA PECVNIA . CVM

BASE CETERISQVE

OMNIRIBVS . PO SVIT

IDEMQVE . VICTIMIS . ATHI

BITIS DEDICAVIT CVRANTI

BVS IVL VALERIO AIA

NO NEPOTE ET RVTILIA

EVGAMIA CONIVGE ET

FLA FELICISSIMA NVRV

ET IVL SEPTIMINA FILIA

V S L A

POSITA.

MAIA

PERPETV

Herculi Augusto Sacrum  
Marcus iulius Cai filius Papiria

Posita iii idus  
Maia (s)

Felicianus, vir optimus  
Praefectus, pro ii viris  
Quin quennialibus, sacerdos  
Liberi patris  
Response moniture  
Eius, sua pecunia cum  
Base caterisque  
Omnibus po(n)suit (ornamentis)  
Idemque victimis a (d) hi-  
Bitis dedicavite curanti-  
Bus uilio valerio Gaia-  
No nepote et Rutilia  
Eugamia coniuge et  
Flavia Felicissima nuru  
Et Iulia Septimina filia  
Votum solui libens anima

perpetuo et  
Corneliano  
consolibus

:

10

Viro optimo / viro honesto

:

.....

:

(7 )

.<sup>11</sup>(11 )

12

( Eugemia )

<sup>10</sup> J. Carcopino; op cit

<sup>11</sup> J. Carcopino; op cit p429

<sup>12</sup> Ibid p 429

- / -

13

: Ô

( 13 )

la )

.(Rosalie de Capoue

.<sup>14</sup> 199 237

:(cippe) -5

:

A.Carcopino, "deux dédicaces religieuses de Djemila" in LIBYCA. T II. 1954, pp 423-425.  
A.Ep. 1955 n° 156.

1949

:

:

. 27-3 = / 32 = / 0, 315= / 133 = :

( 27 )

:

( 4 )

( syrinx et

13

.pedum)

:

LIBERO PA  
TRI ♠ ET ♠ LI  
BERAE ♠

PERPETO ♠ ET ♠  
CORNELIANO  
COS ♠ III IDVSMAI

<sup>13</sup> . Bruhl, op cit p 309

<sup>14</sup> Idemque p 432



AVGG ♠ SAC ♠  
 SIGVM ♠ SA ♠  
 TVRISCI ♠  
 QVEM  
 IVLIA ♠ VRBANA  
 SOMNIO  
 PREMONITA  
 Q. COMINIUS  
 SVCESSVS ♠  
 VIR ♠ EIVS  
 CVM COMINIIS  
 VRBANO  
 COMINIANO  
 COMINIA  
 QVINTIANE  
 FILIS ♠ EIVS  
 REDDERE ♠  
 CVRAVERVNT  
 IDEMQVE  
 VICTIMIS  
 ATHABITIS ♠ DE  
 DICAVERVNT  
 V . S . L . A .

AS ♠ POSITA

:

Libero pa-  
 Tri et li-  
 Berae  
 Aug(ustis) sac(rum):  
 Signum sa-  
 Turisci,  
 Quem  
 Iulia Urbana  
 Somnio  
 Pra)emonita,  
 Promiserat,  
 Q(uitus) Cominius  
 Suc'c)essus,  
 Vir eius  
 Cum Cominiis:  
 Urbano,  
 Cominiano,  
 Cominia,  
 Quintiane,  
 Fili(i)s eius  
 Reddere  
 Curaverunt;  
 I(i)demque,  
 Victimis  
 A(d)h(i)bitis, de-

perpetuo et  
 corniliano  
 con)s(ulibus) iii idus mai-  
 as posita

Dicaverunt;  
V(otum)s(olverunt) l(ibentes) a(nimo)

:

:

15

5 4

.<sup>16</sup> 199 237 13 :

: -6

:

L. Leschi, BCTHS. 1950 pp 22-23.  
J.Carcopino, LIBYCA. 1954, p 427.

:

:

:

. 6-5 = / 25 = / 62 = / 1= :

:

LIBERO ET LIBERAE  
AVGG SAC ♠  
C . AEMILIVS . C FIL.  
PAPIRIA . FELICIA  
NVS . Q . AEDIL . PONTIF.  
DESVO ♠ FECIT ♠

:

<sup>15</sup> Ibid p 426

<sup>16</sup> A Ep op cit n°156

Libero et libera  
Aug(ustis) sac(rum)  
C(aius) Aemilius C(ai) fil(uis)  
Papiria felicianus q(uaestor) aedil(is) pontif(ex)  
Desuo fecit

:

:

6

17

18

<sup>19</sup> 212

:

: -1

:

CIL VIII 8457

Pouille, "inscriptions diverses de la Maurétanie sétifienne et de la numidie" in  
R.Const. 1873-74 n° 21-22, p381 / H. De Villefosse, R Arch. 1876 p 204.

400 :

:

= / 21 = / 24 =2 / 48=1 / 99 = :

2

:

:1

<sup>17</sup> L. Leschi, BCTH. 1950, p 23

<sup>18</sup> Y Allais, LIBYCA. 1954. TII. P343.

<sup>19</sup> Jj. Carcopino, op cit p 427

DEORVM OMNIPOTENTIVM SANCTA  
 HRYSI a E RELIGIOSISSIMVM TEMPLVM C  
 VNA CVM RELIGIOSIS ET DENDROFORIS  
 SINGVLARI SIMVLACRVM DEAE ARGEnteum  
 AET CONSECRAE ET. EX VTRAQ PARTE INI  
 DAMENTIS SVIS SVMPTB MAGNIFICENT  
 MVLARICRISQ. NVMINVM NOVIS ID EST AL  
 IMPLERE VOTIS OMNIB. CVRAVERVNT.  
 LIBERO ANTE FORES SANCI A FVNDAMEN  
 PVBLICVM QVIA SANCTO DOCIVS. ADI  
 QVADRATO LAPEDI INSTITVERVNT ET  
 IGNIS NCVRSIONINIB. CONCREMATAM COLVMnis  
 PRAESENTATA DIGNITATE PICTVRAE AD INS  
 DIDERVNT . IREM IN HONORE NVMINIS  
 TV PROPRIIS SVMPTIB . SVA SPONTE ATQVE S  
 RVM . P. CCXLVIII ET STROBILIS VE  
 DEDIDERVNT VNDE PVLCHERRIMI FACTi  
 VM NOMINIB CONSECRATIS TEMPLI TITtulis

:2

EIS EXORNATVM DONO  
 MeMORIAM SBIENCTIS OMNI  
 AeTERNITAS LOQVERETVR

:

(3 ) dendrophores

<sup>20</sup>

.(9 ) " "

949

:

. 289-288

: -2

:

CIL VIII. 20249.

M.A. Poule, " inscriptions diverses de numidie et de maurétanie sétifiennne" in  
 R.Const. 1890-91. n° 106. p 406

M. Audollent, « mission épigraphique en Algérie » in MEFR. 1890. 10. P493 N 106.

<sup>20</sup> Daremberg et Saglio "dendophoria" in Dictionnaire des antiquités grécques et romaines. TI (Paris  
 Hachette et Cie 1877) pp 100-101

45 = / 29 = / 49 = / 45 = :

RNAOLI/////////  
ANDVS AD ///////////  
F CA SACRA FL/////////  
D THRRHENOM/////////  
E RVM QVANT ////  
S ANCTE TVISP/////  
V ITI SATOR GEN ///  
O MPTE TVIS //////////

Regna superma poli  
Venarandvs adisti  
Mystica vel Bcchica sacra ferens  
Tyrrheni miraculum  
Sancte, tui sp(ectaturus nova moinia tem)li  
Vitisator, genu(it quem Iuppiter ipse, bimater)  
Compte tuis( hediris, adsis faveasque precanti)

<sup>21</sup>

Fecit de suo

Bimater.

<sup>22</sup>. (7 )

-3

/ Vincent. Bull d'Hippone. 12. 1248391 VIII. .CIL  
R.Af .21. 1877. p 323  
Pouille, R.Const. 76-77. n° 84.p 579.  
R.Const. Vol XVIII. P 379.

<sup>21</sup> M. Audollent, op cit

<sup>22</sup> Jalloul Boussada A, "le culte de liber pater en Afrique à la lumière de l'épigraphie" Africa Romana. 1991 p 1057.

5 = / 36 = / 87= :

LIBERO  
PATRI  
DE SVO  
MEMORI  
VS

Libero patri, de suo memorius (posuit)<sup>23</sup>

: -4

P, Massiera, « une dedicate africaine à liber et à sémélé » LATOMUS. TV Fasc 3-4, Juill-dec 1964. pp245-350.

A. Merlin, BCTHS. 1947.pp 201-202.

L.Leschi, BCTHS. Séance du 1948. pp 424-425.

S.gsell, A.A.A. Flle n° 119.

18

2 5-2 = / 32 = / 41= ::

IGNECREAE  
LIBERDES♠  
TRA SERVA  
TETONANIS

<sup>23</sup> A.Pouille, op cit p579

ET DEVSIN  
DEOGAVDT  
SEMLAIA  
MATER  
L ♠ TETTIVS  
SATVRNI  
N V S ♠ ♠  
SACERDOS  
VOTALIBENS  
SOLVITIKARA  
CVMCOIVGE ♠

:

Ignem create Liber, dextra seruat te Tonantis et deus in deo in deo gaudet,  
Semeleia mater. L(ucius Saturninus sacerdos uota libens  
Solut kara cum coniuge.

:

Ignem create, Liber, dextra seruat tonantis et deus in deo caute, et Semeleia mater. L.  
Tettius Saturninus sacerdos vota libens soluit kara cum cojuge.

:

:

( 1 )

24

/ (2 )

25

7 6  
gaudet

" "

26

D C G

:

<sup>24</sup> CIL VIII 26 32

<sup>25</sup> Massiera, op cit p 349

<sup>26</sup> L. Leschi, BCTH. 1948. P 424

## Mons

:cippe funéraire -1

Gsell.S, "inscriptions inédites de l'Algérie" BCHS. 1896,p 214 n°175.

// , Mélanges factices. 1897 p 61.

5-4 = / 1.24 = :

LIBERO  
PATRI  
AVG  
EX. TEST.  
C. IVLII. C . F  
PAP . VIC /////  
R INI . Q .AE  
DIL . II VIR  
FL . PERPETVI  
IVLII . SCAT  
V A . CRES  
CENTIA  
NVS . VICTo  
RINVS. FI  
LI .EIVS. PO  
SVERVNT  
ET . DEDI  
CAVER

Libero patri Augusto. Ex test(amento) C(aii) Iulii, C(aii) f(ilii), pap(iria), Vic(to) rini  
q(uaestorus), aeddil(is), Iivir(i), fl(aminus) perpetui, Iulii Sca-  
(p)u(l)a(?) Crescentianus, Victorinus, filii) eius, posuerunt et dedicave-  
r(unt).

<sup>27</sup> Idem p350



:

:

: -2

:

Massiera.P, "note sur des inscriptions de Mons" BCTHS.1946-49.pp656-668.  
A.Ep. 1948 n° 129, p51.

1:

:

3= :

:

LIBE

-1

:

J.Carcopino.H. Focillon, "inscriptions latines d'Afrique". BCTHS. 1904. N° 30,  
p199.  
A.Ep. 1904 n° 71, p17.

:

:

. 35 = / 0.36 0.33 :

:

Genio castrorum  
Leg . iii aug.  
GALIIENAE  
NVMISIVS M  
VLVS PP OF APO

THE CM CONS M  
M T M ARM LBE  
RO PQTRI POSVIT

Genio castrum? leg(ionis) III Aug(ustae) Gllienae Numisius Natulus  
P(rimi)p(ilus) ob apothecam consumnatam aram Libero Patri posuit.

) (5 ) .(7  
28

29

. 268-253 :

: -2

CIL. VIII.2632

R.Cagnat, Musée de Lambèse (Paris Leroux. 1891), p21

W, Froehner ,Mélanges d'épigraphie. Paris 1875, p33

. 4 = / 0.52= / 1.08 = :

<sup>28</sup> R.Cagnat, L'armée romaine d'Afrique et l'occupation militaira de l'Afrique sous les empereurs.(Paris Ed Leroux 1902) p 380.

<sup>29</sup> BCTHS. 1904 P200

ALFENQ FORTVNATO.  
VISVS DICERE SOMNO.  
LEIBER PATER BIMA  
TVS . IOVS. E FVLGINE  
NATVS. BASIS HNC NQ  
VATIONEM. GENIO  
DOMVS SACRAND M.  
VOTVMDEODICA . PRAEF  
IPSE CASTRIS . ADES ERGO  
CVM PANSKO . MEMOR  
HOC MVNERE NOSTRO.  
NATIS SOSPITE MATRE.  
FACIAS VIDERE ROMM.  
DOMINIS MVNERE HONO  
RE . MACTVM CORONA  
TVMQVE♠

:

Alfeno Fortunato  
Visus dicere somno  
Leiber Pater bimatus,  
Iovis é fulmine natus,  
Basis hanc novaionem  
Genio domus sacrandam.  
Votum deo dicavi  
Praef(ectus) ipse castris.  
Ades ergo cum Pansisco,  
Menor hoc munere nostro  
Natis sospite matre  
Facias videre Romam,  
Dominis munere, honore,  
Mactum coronatumque

:

:

: -3

:

R.Lugand, "Etude de quelques monuments inédits du Musée de Lambèse". MEFR, 1942-27, pp119-129.  
A.Ep.1928, 106, p32

. . . . . :  
: . . . . . :  
: . . . . . :  
. . . . . :  
: . . . . . :  
: . . . . . :  
Deo. Patrio . / Libero. Patri / (c)onserva-  
Tori . / dominor(um) . nn (n) (ostrorum) / .  
Augg(g) (ustorum) . / q(uintus) . ranius.  
Cas/sianus trb(unus). Mil(itum) ./ leg(ionis)  
Iii (tertia) aug(ustae) . / V(otum) . s(olvit) .  
L(ibens) a(nimo).

31 . . . . . 30  
: . . . . . :  
32 . . . . . :  
: . . . . . :  
-1  
33 . . . . . :  
-2

<sup>30</sup> MEFR. 1924-27  
<sup>31</sup> SERVIUS, Ad geo rg. I. 498  
<sup>32</sup> CIL.VIII. 619  
<sup>33</sup> Dion Cassius. LXXVI. 16

)

(1

212-209 :

: -1

:

A.Ep 1976, n° 708, pp224-225/ BCTHS.1908, n° 5, p253/ BCTHS,1932-33, n°1, p175

B. A.M.Liesenfeltety. Lebohec, in BCTHSM 10-11M 1974-75, Fasc B, p39, 123.

:

:

:

:

:

CAELIVS CRESGORTYNIS F GMVS BVCO  
DONATAE CONIVGI POSTER ISQVE SVIS

:

Caius Aelius Gresgortynis Primus buco(lista)  
Donatae coniugi posterisque suis(fecit)

:

:

<sup>34</sup>MEFR op cit p 126

(1 )  
35

: -2

R. Cagnat, BCTHS, 1894, n° 78, p363.

BVCOLISTAE. QVI. VIXIT. A .XX. ET  
QVAE. VIXIT. ANNIS. VIII  
ISTES. SIBI. ET. ARRUNTIAE  
FECIT. IDEMQVE. DEDICAVIT

(.....) Bucolistae qui vixit annis xx et  
quae vixit annis VIII  
(bucol)istes sibi et arruntiae  
fecit idemque dedicavit

8 20

: -3

A.Ep. 1957, n° 185, p56/ H. D'Escouray Doisy, "inscription de Timgad" in Libyca,  
IV, 1956, n° 25, pp111-112.  
Christofle. M, Rapport sur les travaux de fouilles et de consolidation. 1934-35-36,  
p470

<sup>35</sup>A.bruhl; Liber pater. P 278

. 7.5 = / 0.43 = / 0.43 = / 2 = :

C. HABELIVS . DONATVS . QVI ET .  
PVRPVRIVS BVCOL STA . VAQVAN VMPOTVIT  
CETERVMDEGVILLIAVTA

Caius Habellius Donaus qui et  
Purpurius, bucalusta, vixit annis quantum  
Potvit ceterum degunit avita bona  
C.H. (Caius Habellius) :

36

37

: -4

A. Ep. 1894. 85. p27 / D'escuray Doisy, H. LIBYCA. IV. 1956, p116

<sup>36</sup> D'escuray Doisy, op cit. p 114- 116

<sup>37</sup> A. Bruhl, op cit p 238 .note 130

Gsell et Graillet, "Ruines romaines au nord de l'aures" in MEFRA, 1893, T XIII, p475.  
Massiera. P, LATOMUS, Revue d'études latines. T V, Fasc 3-4 1946 p347.

. :  
:  
. 9-5 = / 0.17 = / 2.33 = / 0.56 = :  
:

┐ LIBER PAT V G SACRVM ┐  
.I. CALPVRNIVS . FORTVNATVS . CISTIFER . PEDISEQVARIVS ET . IVLIA  
. PATTARA . VXOR . PEDISEQVARIA ET . CALPVRNIVS . RESTVTVS . FIL .  
CISTIFER . PEDISEQVA  
RIVS . ET . CALPVRNIA . FIL . PEDISEQVARIA . ET . CALPVRNII .  
FORTVNATII ┐  
FILII CISTIFERI . PEDISEQVARI VOTVM ┐  
SOLVERVNT

:  
Liber(o) Pat(ri) Aug(usto) sacrum. L(ucius) ou T(itus) Calpurnius Fortunatus,  
Cistifer pedisequarius et Julia Pattara uxor, pedisequaria, et Calpurnius Restutus  
fil(ius), cistifer pedisequarius, et Calpurnia Fortunata fil(ia), pedisequaria, et  
Calpurnii Fortunata (i) filii, cistiferi pedisequari (i), votum soluerunt.

:  
:  
38

(2,3,4,5 ) /

<sup>38</sup> MEFRA, Op cit, p 475.



CIL. VIII. 7956.

J.Roger, "inscription de Philipeville" in R. Const. 1873-74. p 464, n°1.

2 = / 0.50 = / 0.45 = :

SANCTO ATTIIDI SACRVM  
GENIO DENDROFORORVM C. ME  
TEIVS EXVPERANS DENDROFOR  
VS DECRETARIVS DE SVO FECIT LB  
ENTI ANIMO DEDICAVIT

Sancto atiidi sacrum  
Genio dendrofororum C(aius) Met-  
Teius decretarius de suo fecit lib-  
Enti animo dedicavit

( 2 )

/

( 14 1 )

<sup>39</sup>M.Bénabou, op cit. P 356.

Ph. Leveau, N.Bens eddik, F. Roumane, "nouvelles inscriptions de Saldae" in BAA. 1971-74. n° 1, pp207-208.  
 A.Ep. 1976, n° 752. p235.

. 3.5 = / 0.15 = / 0.50 = :

MA  
 A. LI  
 AVG\*SIM  
 VENERI  
 LAENIV  
 AEM\*P  
 V D P\*S

Ma(rti aug(usto) dacr ?  
 A, Li(ber pater)  
 Aug(usto) sim(ulacrum)  
 Veneri (sacrum ? pul)  
 Laeniu(s... f(ilius)  
 Aem(ilia tribu) P(...)  
 V(ir) d(evotissimus), p(ecunia) s(ua) (dedit dedicavit)  
 Marti fortunae / victoriae

40 : 1

(297 .2 )

<sup>40</sup> A.Ep, op cit

( )

: -1

:

S.Gsell ; I.L.A. n°1301. P 129.

Ch.Al.Joly, „Thubursicum numidarum“ in R.Cons. 1905, n°89. P 175.

A.Ballu, in BCTHS. 1903-190.

:

:

. 5 = . 1.27 = :

:

.....III// // // // // // //

// // // // // // // // // // ISPA RIE

// // // // // // // // // // LGENIIASERVER// // //

// // // // // // // // // // ONINIETGETAE// // //

// // // // // // // // // // EXORNATORVM

II TVRMAS ADLECT RVM

VS OADQVOMNIB. HO <sup>T</sup>B

FVNCTO . SACERDOTI . // // // //

STATVAM . QVAM EIVS// // // // //

CVRIAE . AERE . C// // // // // // //

AERE. // // // // // // // // // // OBMERI

TAEIVS IN SIN // // // // // // // // // // VERS// // // // //

ETIAMD CRE FI // // // // // // // // // //

// // // // // // // // // // // // // // // //

// // // // // // // // // // // // // // // //

// // // // // // // // // // // // // // // //

EPVLANDVM. I// // // // // //

// // IO DEDERVNT D O D

:

(indulgentia ) seve(ri), d(omini ) n(ostri)

(?), et Ant(onini e (Getae)  
Au(ggustorum) exornatorum  
(equo publico), i(n) turmas adlect(o)rum  
uso ad(que) (?) omnib(us) ho(nor)ib(us)  
functo, sacerdoti (1)i(beri) Patr(is)  
statuam quam ei univ(erase) curiae aere co(nl)a(to)  
ob meri(ta euis in sin(gul(os) uni(ver(os  
que) etiam decrevisse(nt).....mo, de suo  
p(osuit) ou posuerunt  
ad cuius dedi-  
ca(tionem....epulandrum....dederunt.  
L(oco) d(ato) d(ecreto) d(ecurionum).

:

:

:

: -2

:

:

:

:

LIB

:

Lib(er)

:

.

Ch. A.Joly, op cit. n° 125. p 176

: -3

S.Gsell,I.L.A. T II. N° 1371. p 135./  
//, Recherches archéologiques algériennes.(paris 1893, ed Leroux)

. 0.06 =

Q ///////////////  
/////////////////  
SACRED////////RI  
PARIS I//////////

Q. iu(lius.....), sacerd(os)( libe)ri, Paris, p(ius) vixit annis).....

7 )

41 (310

-4

S.Gsell, op cit, n° 424, p 326  
S.Gsell, I.L.A.II.1372. p 135

0.04 = / 0.25 = / 0.50 = / 1.95 = :

LAETA .RVFI. F/////////  
SACERDOS//////////

<sup>41</sup> S.Gsell, Recherches archéologiques. p 323

PLI . LIBERI .../////////  
RIS . PIA . VIX/////////  
ANNIS . LXI ///////////  
H S E

Laeta Rufi f(ilia), sacerdos(tem) pli Liberi pat-  
Ris, pia vix(it) annis LXI (...), his sita est,

61

-5

M.Chabassière, "inscriptions recueillies à Thubursicum, Madaure et Tipasa"  
In R.Const. 10.1866, n° 128. p146.

1 :

1 :

. 1.46 = :

RVTILIVSQF  
PAPSATVRN  
INVSSACERD.  
LIBERI . M.  
PV  
ANLXXXXI

Rutilius Q(uinti) F(ilius), pap(iria) saturninus sacerdos, liberi m(agnus), p(ius)v(ixit)  
an(nis) nonaginta et uno

91

CIL.VIII.4883/4884  
S.Gsell, 1 L A. I. 1368/9  
Ren. 2980

7 = / 0.50 = / 1.58 = ::

D . M . S .  
FABIA .  
LAETA .  
SACERDOS  
LIBERI .  
P . V . A LVII  
H . S . E .

Diis manibus sacrum, Fabia , Laeta, sacerdos, liberi, pia vixit annis LVII  
Hic sita est.

57

CIL. VIII. 4887 / S.Gsell, I L A. I. 1370  
Chabassière in R.Const. 1866, p 146

:

1 :

1:

1.46 = :

:

Q. IVLIVS. Q. F  
PAP. SATVRN  
NVS. SACERD  
LIBERI // ATRS  
P . V  
A N . LXXXXI  
H . S . E

:

Q'uintus) lulius Q(uinti) f(ilius), pap(iria) saturni-  
Nus sacerd(os) liberi (p)atris, p(ius) v(ixit), an(nis) LXXXXI? Hic situs est.

:

91

:

.5

: -8

:

S.GSELL, I L A . I. 1235

:

7 = / 0. 37 = :

:

I AVGVS O SACRVM

:

(Libro) (patri) Augusto Sacrum



:

:

-1

:

S.GSELL ,IL A.I .n°2051.  
Joly, R.Const.1906.P426./A.Ballu,BCTHS.1907 ,p248

:

:

6.5 = . 0.63 = :

:

LIBRO . AVG

:

Libr(o) Aug(usto)

:

:

42 /

: -2

S.Gsell, IL A .I 2052  
Dessau, Inscr.lat. Sel.5579,5580

<sup>42</sup> De Pachtère,p 28,pl 5,fig 3

A.Ballu, Rapport sur les travaux de fouille et de consolidation en Algérie en 1918.p  
41.

1919-1918

1 :

:

DEI LIBERII SA/// BO  
Q . CQLPVRNIUS DONAT /// // // // I/I/  
AEDILILCVS IIVIRALICIVS /// // // //  
LAETI QvoND. SACERDOTI // // // //  
ACELLI A SOLO ET S RATVR // // // //  
SVIS SV ?PTIBVS FECIT ET CV // // // //  
RATA VXORE ET CALPVR // // // //  
RATA ?ATRONA ET I // // // //  
DEDICAVIT

:

Dei Li beri Sa (cru,)

Q.Calpurnius Donat(us) (et un autre cogno,en ?)

Aedilicus ,(duu,)viralicus,(Q ? calpurni)

Laeti ,quond(a,) sacerdoti(s),(filius),(opus) ?

?acelli a solo et statur(a,) (areae)?

Suis su,ptibus fccit,ct cu(r)..

Rata,(spe)rata ?(hono)rata ?

Uxore,et callpur(niis)....rata,,atrona,et 0.....(filiabus)

Dedicavit.

:

...

: -3

:

S.Gsell , I L A .I.I.2225. / C I L. VIII. 4682

:

. 4 = / 0.43 = :

:

DEO LIB/// O //ATRI  
AVG /// VM  
MFLM///// VS  
////////// EIVS  
////////// AG  
////////// I//

Deo Lib(er)o(P)atri Aug(usto) (sac)rum.  
M. Fl(avius) M(acri ou aer), arianus...

...

S.Gsell, ILA. I. 2225 /CIL.4682

D M S  
C . I V L I V S . L . F . Q .  
L A E T V S . S A C E R D O S  
L I B E R I . P A T R I S  
P I V S . V I X I T A N  
N I S I X X X I  
H S E

D(iis) M(anibus) Sacrum)  
C(aius ? ) Iulius Lucii ) Q(uirina)  
Laetus Sacerdos, Liberi Patris, Pius  
Vixit annis LXXXXI, H(ic) S(itus) E(st).

91

: -5

:

S.Gsell, ILA. I. 2228

:

. 1.90 = :

:

D M S  
 Q▲ POMPEIO▲ L▲ FIL  
 QVIR ▲POMPEIA  
 NO▲ SACERDO  
 TI DEI LIBERI  
 PATRIS▲  
 PIVS VIXIT  
 ANNIS  
 LXXX MENSE ?  
 VNO  
 D. XXIII

Hv Sv E

:

Diis Manibus Sacrum  
 Q.....Pmpeio L(ucii) Fil(ius), Qui(irina) pompeia-  
 No Sacerd-ti dei liberi patris, pius vixit annis  
 LXXX, mense uno, D(ii) XXIII  
 H(ic) S(itus) E(st).

:

80

. . 23

: -6

:

S. Gsell, I L A 2205

Ballu, in. BCTH. 1916. n° 36. p 194.

S. Gsell, in. BCTH. 1917. n°36. p 326.

:

. 0.51 = / 0.51 = / 1.51 = :

L  
M  
N  
NVS . QVR  
VETERAN  
SACERD  
D  
R

NA . SA  
CERDOS  
LIBERI

:

: -7

:

S.Gsell, I.L.A. I. 2131. P 199

1920

100

:

. 5.5 : . 0.7 : . 74. : . 0.44 : :

:

:

**TI. CL. LOQUELLA. AEDIL. IIVIRAL. FL. P. P.  
SACERD. LIBERI. AEDEM. SANCTUARI. SU.  
IS. SUMPTIB. FECIT. POST. CUIUS. OBITUM.  
PETENTIB. CL. FLORENTINO. ET. DIO. FIL. EIUS  
ORDO. SACRATOR. MEMORIAE. EIUS  
CAUSA. TITULOS. INFIGI. PERMISIT**

:

Ti Cl(odius) Loquella, aedil(icius), (duum)viral(icius), fl(amen) p(er)p(etuus),  
sacerd(os) Liberi, aedem sanctuari suis sumptib(us) fecit ; post cuius obitum,  
petenti(bus) Cl(odii) Florentino et Dio, fil(iis) eius, ordo sacrator(um) memoriae  
eius causa titulos infigi permisit.

:

:

" " " " "

43

ORDO SACRATOTUM<sup>44</sup>

45

: -8

S.Gsell, I.L.A. I. 2207, p208.

Rénier, 2928.

CIL VIII. 4681.

Bucheler, Carm. Lat. Epigr. n°511. Cholodniak. Carm. Sepulcr. Lat.Epigr. 2eme édition.

Bianchi in Studi Ital di Filo Class. 1910. n°995. PP 55-56.

*D M S*  
T. CLODIUS. LOUELLA  
AED. II. VIR. Q. FL. P. P. SAC  
LIBERI PATRIS. V. A. XLVIII  
HIC. SITUS. EST  
COLUM. MORU. AC. PIE  
LAUD. AC. TITULIS. OR  
NATUS. V. HON. PMNIBU  
S. HIC CARUS FUERAT  
FELIC. A. L. MINUS UNO  
GESSIT. STUDIOSET  
USUS. ON. ORDINIS EST  
ADQUE VIR. V. EGR. FL.  
PATRIAE. P. ADMOD  
LARGUS MUNIDATOR  
ED SATOR. IN. G. SUO// // //  
LENAEI. PAAT.CULTOR  
FEL. SAAC. ADDIDIT HIC

<sup>43</sup> MEFRA. 1991. P 1058

<sup>44</sup> - St Augustin. Lettres.17,4

- حموم توفيق. كهنة و كهنوت العهد المبراطوري الولى فى شمال افريقيا من خلال الكتابات الدينية. رسالت ماجستير تحت اشراف الدكتور م.ب. شنيبي. 1999/1998. معهد الثار. جامعة الجزائر.<sup>45</sup>

DECUS AC NOMEN. SUAE  
 CLAUDIAE GENTI. INSPIC  
 IES. LEC. PRIMORDIA  
 VERSICULORUM

:

D(is) M(anibus) S(acrum). T(itus) Clodius Lo(q)uella, aed(ilis), (duum)vir,  
 q'uaestor), fl(amen)  
 p(er)p(etuus), sac(erdos) Liberi Patris, v(ixit) a(nnis) XLVIII.  
 Hic situs est, colum(en) mor(um) ac pie(tatis).  
 Laud(ibus) ac titulis ornatus v(ixit) hon(este).  
 Omnibus hic carus fuerat. Felic(iter) a(nnos)  
 (Quinquaginta) minus uno gessit, studios€ et  
 Vusus (h)on(oribus) ordinis est adque viru(m) v(ir),  
 Egr(egius) fl(amen), patriae p(ius) admod(erator),  
 Largus, munidator ed (=et) sator in g(ente) suo(rum),  
 Lenaei Pat(ris) cultor fel(ixque) sac(erdos),  
 Addidit hic decus ac nomen suae Claudiae genti.  
 Inspicies, lec(tor), primordia versiculorum.

( 7 )

:

:

:

2 lo(q)uella

1 quinquaginta

6 columeen

:5 patriae pius admoderator

: -/9

S.Gsell, I.L.A.I, p199. n°2134

5 = 50. = :

? :

//// //// // // // ...  
 //// // RDOTIS ..

// LR . ATRIUM T//M  
 // LI QUADRATO.  
 LAPIDE SUIS SUMP  
 TIBUS UNA CUM  
 AEDI // // // // II // // //  
 I // // // E CUM // //  
 // // // // S // // // // II  
 M // // // // // // // // // // //  
 QUI // // // // // // // // I //  
 N // // // // // // // // // // //  
 NA FILIA SUA.  
 DFDICAVI

... (sacer)dotis (pater (?) atrium templi (?)  
 quadrato lapide suis sumptibus una cum aedicule (?)  
 restituit (?) et cum... (et)...na, filia sua, dedicavit.

...

: -10

S.Gsell, I.L.A.I.2221.p 210  
 Joly, in R.. Const. 1906 ? P 422.  
 A..Ballu, in BCTH. 1907, p 248.  
 F.Cumont, «une épitaphe métrique de madaure » in CRAI. 1912. pp151-156.

« musée du cinquantenaire » :

. 0.92 = . 0.74 = :

D M S  
 INCLYTE SACRORU  
 M CULTOR SECURE QUIES  
 CIS HIC IUIJENIS QUEM TELL  
 US HABET QUEM TARTARUS  
 IPSE QUERE PIAM SEDEEM  
 HIC ENIM SEPULTI DECU  
 MBUNT. FL. NATALI



S. UETURIANUS  
U . A. L  
H S E

D(iis) M(anibus) s(acrum).  
Inclute sacrorum cultor, secure quiescis.  
Hic iuuenis quem tellus habet, quem Tartarus ipse.  
Qu(a)ere piam sedem: hic enim sepulti decumbunt.  
Fl(avius) Natalis Veturius v(ixit) a(nnis) L. H(ic) s(itus) e(st).

...

46

" "

47

48

49

: -1

Ch.A.Joly, « Thubursicum numidarum » in R.Const. 1905. p 175,n°89.  
Ballu, BCTHS. 1903-1904.  
S.Gsell, ILA. P 129, n°1301.

<sup>46</sup> F.Cumont, CRAI. 1912. p 152.

<sup>47</sup> F.Cumont, . CRAI. 1906. P 76

<sup>48</sup> F.Cumont, ope cit p 155.

<sup>49</sup> F.Cumont, CRAI . 1912. P 156.

. 5 = . 1.27 = :

:  
:  
:

..... III // // // // //  
////////////////////PICA////////////////  
//////////////// I/CENTIA SEVER////////  
//////////////// EXORNATORUM  
USO ADOO OMNIB HOI//// B  
FUNCTO. SACERDOTI.II////////  
STATUAM QUAM EI UNIV////////  
CURIAE AERE COULA//// // // // // //  
TA EIUS IN SINC//// // // // // // //  
ETIAM DECREVISSFI////////IID////////  
////////////////////MO DE SUO P////////  
////////////////////TIONEM //////////  
////////////////EPULANDUM.RI////////  
////IO DEDERUNT I/ DD D

:

... (indul)gentia Seve((ri, d(omini) n(ostri)  
(?), et Ant)onini et (Getae) )

g Au(ggg(ustorum)

dignitate exornatorum  
(equo publico), i(n) turmas adlect(o)rum  
uso, ad(Qq5ue) (?) omnib(us) ho(nor)ib(us)  
functo, sacerdoti (l)ib(eri) Patr(is)-, statuam  
quam ei univ(ersae) curiae aere co(nl)ato  
ob meri(ta) eius in sin(gul(os) uni)vers(os-  
que etiam decrevisse(nt),.....mo, de suo  
p(osuit- ou posuerunt-, ad cuius dedi-  
ca(tionem.....epulandrum....dederunt.  
L(oco) d(ato) d(ecreto) d(ecurionum).

:

: -2

Ch.A.Joly, op cit. p 176.n°125.

LIB  
lib(er)

: -3

S.Gsell, Recherches archéologiques Algériennes. Ed Leroux. Paris 1893 , P  
323 ,N°414

S.Gsell, ILA. II.P 135, n°1371.

0.06 :

Q IU.....  
.....  
SACERD.....RI  
PATRIS I.....  
H . S . . .

Q. IU(IUS.....), SACER(OS) (LIBE)RI PATRIS , P(IUS) VIXIT A(NNIS)...  
HIC SITUS (EST)

(7 )

: -4

S.Gsell, op cit. p326. n°424  
I.L.A.II.1372, p 135.

. 0.04 = . 0.25= . 50.= . 1.95= :

LAETA . RUF I . F.....  
S A C E R D O S.....  
P L I . L I B E R I . P A.....  
R I S . P I A . V I X.....  
A N N I S . L X I.....  
H S E

Laeta Rufi Fil(ia), Sacerdos (Temp)li Liberi (Pat)ris, Pia Vix(it) Annis LXI(..), Hic Sita Est.

61

: -5

M.Chabassière, "Inscriptions recueillies à Thubursicum, Madauri et Tipasa".  
R.Const.10.1866.p 146 , N°128.  
I.L.A .II.1370?

. .1.46= :

RUTILIUSQF  
PAPSATURN  
INUSSACERD  
LIBERI.M  
PU

A N LXXXXXI

Rutilius, Q(uinti) F(ilius), Pap(iria) Saturninis, Sacerd(os)Liberi M(agnus), P(iu)s  
V(ixit) An(nis) nonaginta et uno.

:

. 91

:

-

-

:

-6

:

S.Gsell, I.L.A. I. 1368/9  
CIL. VIII.4883/4884  
Ren. 2980

:

0.50= . 7= . .1.58= :

:

D . M . S .  
F A B I A .  
L A E T A .  
SACERDOS  
L I B E R I .  
P . V . A L V I I  
H . S . E .

Diis Manibus Sacrum. . Fabia Laeta Sacerdos Liberi.  
Pia. Vixit annis LVII. Hic Sita Est.

S.Gsell, I.L.A .I. 1370. / CIL. VIII.488  
Chabassière. in R.Const. 1866. p 146.

. .146= :

Q. IULIUS . Q . F  
PA . SATURN  
NU . SACERD  
LIBERI // ATRS  
P . V  
AN . LXXXXI  
H . S . E.

Q(uintus) Iulius. Q(uinti) F(ilius). Pap(iria). Saturninus. Sacerd(os) Liberi (pa)tris  
P(ius) V(ixit) An(nis) LXXXXI. H(ic) S(itus) E(st)

. 91

: -8

S.Gsell, I . L . A . 1235

7 = . 37. = :

:

// I A U G U S T O S A C R U M

:

(Liberi) (Patr)i Augusto Sacrum

: -1

:

S.Gsell, « inscriptions inédites de l'Algérie » in BCTHS.1896. P186 , n°82. BCTHS. 1895. P 313.

C.I.L. VIII. Supp. 16910. / I . L . A . I . 562.

R.Bernelle, Comptes Rendus de l'académie d'Hippone. 1890. ap.cx n23./ R.Const. 1892. p94

Le Breton, R.Const.1895. p 313.

:

..VICTORIA..... IIANUS(feuille cordiforme) E (fc) Q (fc) FL .....DOS  
(fc) DEI L.....  
..PATRIS F EOC..... ... R R ET IULIAE CEL  
.....NIORIS (fc) FL (fc)  
.. VIRI MILITARIS A... ... POTI DOMITI VICTOR ..... RI (fc)  
VNA (fc) CU  
.. FELICE VICTOR .... ... NO (fc) NEPOT // // //  
SUA

(<sup>50</sup>)

Victoria(nus?) (Iun?)ianus Eq(uo) (Publico) E(xornatus)...(sacer)DOS Dei Li(beri)  
filius Patris (Equitum) R(omanorum) et Iuliae Cel(sinae) S(enioris)  
Fl(aminicae?)..Viri Militaris (ne)poti, Domiti(i) Victor(is fratr)I, Una Cu(m) (filiis)et  
Felice Victor(ino) nepot(ibus) (fecit de pecunia) sua.

CIL .VIII.supp.16910 :

... Victor Ror...anus, eq(ues) R(omanus), fl(amen) p(erpetuus), Sacerdos Dei  
Liberi...Patris aq(uitum) r(omanorum) et Iuliae Cel(sinae) (s)enioris  
fl(aminicae)...viri militaris n(e)pot, Domiti(i) Victor(is) ou (ini) fratr(i)  
unacu(m) ...Felice Victorino nepote...

<sup>50</sup> Gsell, in BCTHS.1896. P 186, n°82

:

5

.



## -3.2

M.Le Capitaine Maitrot, « Etude militaire de l'antique Theveste ». R.Const 1911, p 69.

- Serre de Roch, Guide de Tebessa. Alger 1952, p 30.  
Documents inédits du Sce d'Archives de l'Anapsmh. -

$$9.00 \times 18.80 =$$

$$4.00 =$$

prostyle périptère

.cella

: métopes

méduse

Junon- Jupiter Minerve

1

<sup>1</sup> Serre de Roch, op cit 1952. p 32

”

”

β

2

.

.

2- أظر ص 285..

- Y. Allais, « Le quartier est de Djemila ».Libyca. 1954, p 356

4.30 6.00 =

cella

4

3

...

β

<sup>4</sup> - Libyca . op cit1954, p 427

<sup>3</sup> - أنظر ص.78رقم 2

»

»

(maison carée) "

" " " "

1

2

3

4

" "

" "

( )

...

<sup>1</sup>

J.A. Battandier et L.Trabut, L'Algérie le sol et les habitants. Paris 1898. p 74 et p 2. S.Santa, « Essai de reconstitution de paysages végétaux quaternaires d'Afrique du nord. LIBYCA. Anthropol. Prehist. Ethnogr. TVI-VII, 1958-1959. pp 37-77.

<sup>2</sup>

Pline, *H.N*, V, 13.

<sup>3</sup>

S.Gsell, H.A.A.N. T5. P 182.

<sup>4</sup>

Précheur, *La vie rurale en Afrique romaine d'après les mosaïques*. p 53.

5

6

( )

7

280

8

9

10

11

<sup>5</sup> S.Reinach, « la mévente du vin sous le H.E romain » in *Africa. Institut du patrimoine*. 1997. p 9.

.47 .198 4.

6

<sup>7</sup> J.P.Martin, *La Rome ancienne (735 av-jc- 395 ap.jc)*. ed PUF. Paris 1973. p 254.

<sup>8</sup> L.Leschi, *Etudes d'épigraphie, d'archéologie et d'histoire Africaine*. Paris 1957. p 81.

<sup>9</sup> Aurelien, *Hist. Aug.* 48-I.4

.134 .

10

<sup>11</sup> Procopius , II,3.

: -1.2

...

" "

:

12

.

-

-

13

COLLEGIUM VINARIORUM IMPORTATORUM NEGOTIANTIIUM.

14

.

. ( )

15 . ( )

:

---

<sup>12</sup> CIL. V. 9676.

<sup>13</sup> CIL. XIV. P 8 et ILS. 6162, 409. ILS 616 et 430. ILS. 6168.

<sup>14</sup> A.Chastagnol, « un scandale du vin sous le bas empire » in Annales Econ Soc Civil. 1950. Janv-Mars n°1. Imprimerie Willaume 1951. pp166-183.

<sup>15</sup> R.Lequement, op cit. p 189

vitis numisiana<sup>16</sup> .

: -

17 .

: -libyca vitis

vitis Africana<sup>18</sup> .

: -

: -

Vitis Albuca<sup>19</sup> .

20 .

: -

vitis Massari

21 .

---

<sup>16</sup> Columelle, *R.R.III*, 9.

<sup>17</sup> Columelle, op cit.III , 2,1.

<sup>18</sup> Pline, XIV, 16

<sup>19</sup> Columelle, op cit. III, 2,24 et Pline, op cit. XIV, 31.

<sup>20</sup> Pline, Hist.Nat. XII, 133 et XXIII, 9.

<sup>21</sup> J.Battandier, op cit. p 75.



: -1.3

...

:: -1.3.1

22,,

"

"

"

23

.

.

"

"

24

.

.

: -1.3.2

25

:

-

---

<sup>22</sup> Pline , H.N.XVII, 2,8-12.

<sup>23</sup> Columelle, op cit. R.R.III, 2.

<sup>24</sup> Varron, *R.R.I, 25 et Caton. R.R.VI*

<sup>25</sup> R.Billiard, La vigne dans l'antiquité. Lyon 1913. p 237.

26

-1.3.3

27

28

( 2 )

<sup>26</sup> R.Billiard, L'agriculture dans l'antiquité d'après les géorgiques de Virgile. Paris 1928. p 209.

<sup>27</sup> Billiard, .Billiard, La vigne dans l'antiquité. Lyon 1913. p 346.

<sup>28</sup> Pline l'ancien, Hist Nat.XIV ,13-1.

( )

: -

: -

: -1.3.4

15

: -1.3.5

. bidens

<sup>29</sup> Pline l'ancien, op cit. XIV, 13-14.

<sup>30</sup> L.Leschi, Etudes d'épigraphie, d(archéologie et d'histoire Africaine. Paris 1957. p 83.

<sup>31</sup> Précheur, op cit. p 57.

: -1.3.6

: -1.3.7

: -1.3.8

: -1.3.9

<sup>32</sup>( 26 )  
)

.(434 .22 .66.65

: -1.3.10

( )

<sup>32</sup>Billiard, op cit. p 35.

-1.3.11

1

)

(74

33

" "

"

" "

:

"

<sup>34</sup>  
*ollaris uva*

35  
:

(*soutirage*) -

<sup>33</sup> *Précheur-Cannonge, op cit. p 58.*

<sup>34</sup> *Billiard, op cit. p 424.*

<sup>35</sup> *Rr.Billiard , L'agriculture...p 249.*

*(filtrage)* -

*(collage)* -

*coupage)* -

*(mouillage)* -

*(fumage)* -

*(chauffage).* -

: -4

*passum*

36

( )

37

---

<sup>36</sup> op cit. p 463.

<sup>37</sup> Pline, op cit. XIV. 126.

||

||

: -1

:

:

439 .27 .73

:

J.Bérard, « mosaïques inédites de cherchel ». MEFr.1934-35. pp113-142.  
 Ballu, in BCTHS.1927. pp39-41. 1926, P XXXIX. ./ J.Carcopino, in MEFr.1933. PP25-26.  
 // , Rapport sur les travaux de fouilles et de consolidations effectués en 1925 aux monuments historiques de l'Algérie. Alger 1926. pp8-11.  
 J.Glénat, Guide de Césarée. Alger 1932. pp29-36.n°22bis.  
 S.Gsell, Promenades archéologiques aux environs d'Alger. Paris 1926. pp40-41, PL IV.  
 M.R.Lantier, « Les champs de fouilles de l'Afrique du nord ». Jahrbuch das deutscher archaologischer instiuts. 1913. p 468. Fig 463-466.  
 Précheur-Cannoge.Th, La vie rurale en Afrique romaine d'après les mosaïques. Pl II.3.P5.

:

.1925 . :

0.58 = . 6.30 5.50 :

1.35 1.05 :

.

:

:

-

" "



1

:

-

:"

"

-

.434

.22

.66

. 1.22=

2.07=

:

:

. 0.0006

0.0004

0006.

0.0003

"

"

. 1.10

2

:

"

"

<sup>1</sup> R. Billiard , La vigne dans l'antiquité. Lyon 1913. p303.

<sup>2</sup> *BCTHS. 1921. P 118*

(73 )

<sup>3</sup>BIDENS

( )

<sup>4</sup>

<sup>5</sup>vites jugutae. .

6

:

7

<sup>3</sup>Columnelle, De arbor. IXII.

<sup>4</sup>Billiard, op cit. p 303

<sup>5</sup>Columnelle. R.R.IV.17. De arbor.IV

<sup>6</sup>BCTHS.1921.P118

<sup>7</sup>J.Bérard, op cit. p 128.

:

.434 .22 .64

:

Albertini, in BCTHS.1921.p p XXXV-LXXXI.

Durry , Catalogue du musée de Cherchell. Ed Leoux.Paris 1924. p111 ,pl XIV.

De pachtère, Inventaire des mosaïques de Gaule et en Afrique .I.PL CCXLVI.

S.Reinach, Répertoire des reliefs grecs et romains. Paris 1912. III. P 69, n°6.

:

.1920

3.10 3 :

:

.

-1

" "

-2

-3

-4

8

:

<sup>8</sup> Albertini, iN, BCTHS. 1921.P xxxv

:

-1

.décantation<sup>9</sup>

-

10

vites jugutae "

"

-2

11

<sup>9</sup> Précheur.Canonge, op cit. p58.

<sup>10</sup> Columelle, De Arbor. IV.

<sup>11</sup> Reinach, Répertoire des reliefs grecs et romains. PARIS 1912..III.P69, n°6.

J.Alquier, Les thermes romains du Val d'or. Constantine 1930. p27.

Boissier, L'Afrique romaine. Paris 1907. p 161.

S.Gsell, Monuments antiques d'Algérie. II. P27. / Promenades archéologiques en Algérie et en Tunisie. Paris Hachette 1907.

De Pachtère, III. N°262.P61.

Précheur-Canonge, op cit. p6.n°7.6.

1878-1875

3.20

5 :

pecuarii locus

-1

-2

-3

« vites arbustivae »

12

in arbusto

13

<sup>12</sup> Précheur.Cannobge, op cit. p56.

<sup>13</sup> Pline, H.N.XVII,35

<sup>14</sup> Alquier.J, Les thermes romains du val d'or. Constantine 1930. p27.

Allotte de la fuge, in R.Const. XXIV.1886-7. PP211-219.  
Heron de Villefosse, in R.Const. 1886-87. pp240-245.  
// , in CRAI.1888.P137  
// , in Revue de l'Afrique Francaise. 1887. pp388-391. Pl III

15

16

<sup>15</sup> CRAI.1888. P 137

<sup>16</sup>A/S des bateaux vinatiers dans R.Billiard, La vigne dans l'antiquité. Lyon 1913. p190.

:

- 1.2

## MENSA PONDERARIUM

1

:

---

<sup>1</sup>R.Cagnat et V.Chapot, *Manuel d'archéologie romaine*. Paris Auguste Picard. 1916. p 238.



:" "

:

J.Carcopino, « la table de mesure des mediani » . CRAI. 1919.PP379-387.

:

:

. 25= . 0.30 = . 0.90 = . 0.35= :

:

5 ( )

1

URCEUS

:

( 253-238)

:

:

A.Ballu, « Rapport sur les fouilles exécutées en 1912 par le sce des monuments historiques. »  
BCTH. 1913. P 163.

:

:

= . 0.43 0.345 = . 0.80 = . 2.19 = :

. 0.20 0.20

:

. 5.5

:

:

M.Cagnat, « tables de mesures – étalons trouvées en Afrique » . CRAI. 1905. PP 190-497..

:

:

0.29 = . 1.15= . 0.48 = :

:

. 10      0.04      ( 0.39      )      -1  
-2  
. 5      ( 0.03      0.26      )      -3  
.      0.10      0.14      -5 4

OP CIT.

:

:

:

:

:

:

" "

:

3

( )<sup>2</sup>

(01.55 و 01.27).

---

<sup>2</sup>MENSURAE LIQUIARIE

<sup>3</sup>hémina et sextarius

-1.3

:

- Ph.Levau, Caesarea de mauretanie. Une ville romaine et ses campagnes. Collection de l'Ecole Française de Rome. 1984, note 16-p 467.
- // , « Les maisons nobles de mauretanie ». A.Af.18. 1982,pp109-165.
- // , « Paysans maures et villes romaines en mauretanie césarienne centrale ». MEFR.1975, fig 2 n°2. P 860.

:

-

.

.

:

$$X= 469.90. y = 362.401$$

:

.

- Ph. Leveau, op cit. 1984, p 429
- A. Tchernia et J.P. Brun, Le vin antique romain. Ed Glénat 1999. p 82.

cuves

.cellier à dolia

<sup>1</sup> A. Tchernia et J.P. Brun, Le vin romain antique. Ed Glenat 1999. p 82.

<sup>2</sup> A. Tchernia et J.P. Brun, op cit. p 82.

<sup>3</sup> -PH. Leveau, op cit. 1984, p 436

- Gavault, "Tipasa". R.Af. Tome XXVIII. 1884, pp 74-80.
- S. Gsell, "Tipasa, ville de mauretanie césarienne".. MEFR.1894, pp 419-424.

- 1 :

:

Hortensii

:(441 )

D

-

-

E

en

F -

maçonnerie

H -

C

fistulae

.d

:

T

1.30

278  
F.M

H

PROBUS " "

:  
-1  
-2

-3

I.Jacquot, "Pressoir romain à Tébessa" in R.Cons. 1900. p 145.

. 2.90 = :

4

( 2 1 )

<sup>4</sup> L.Jacquot, op cit. p 145.



: RUSUCCURU -

- J. Aymard, « La légende de Bellérophon ». MEF.R.1934-35. PP 144-147.
- S.Gsell, A A A. Alger 1911, Flle 6. N° 70-71.

06.00 13.00 = :  
:  
supra dolia terram  
5  
1.10 .<sup>6</sup>  
4.45 1.90 .<sup>7</sup> 8  
0.30 :  
" " :  
" " 8

<sup>5</sup> -R.Billiard, La vigne dans l'antiquité. Lyon 1913, p 471

<sup>6</sup> - Caton, R..R-XXXIV

<sup>7</sup> -R. Billiard, op cit.1913. p 466

<sup>8</sup> -J.Aymard, op cit.1934-1935, p 147

-2

:

:

J.P.Darmon, « notes sur le tarif de Zarai ». Cahiers de Tunisie. 1964. n°47-48. PP7-23.

R.Billiard, La vigne dans l'antiquité. Lyon 1913. p 202.

M.R.Cagnat, Etudes d'histoire sur les impôts indirects chez les romains jusqu'aux invasions des barbares. Paris 1882. p 112.

Héron de Villefossé, Archives des missions scientifiques et littéraires. T II. Paris 1875.p 425.

CIL. VIII, 4508.

<sup>1</sup>  
( ) :

. 0.40 1.28 :

:

IMP(eratoribus) CAES(aribus) L(SEPTIMO SEVER III ET M.AURELIO ANTONIO AUG(ustis) PIIS  
CO(n)S(ulibus).  
LEX PORTUS MAXIM(i)

:3 ...VINI AMP(oram) GARI AM(poram).....(SESTERIUS)

:

.( )

2

3

<sup>1</sup>S.Gsell, A A A, Ffle 26 n°69.

.142 .198 .

<sup>2</sup>

4

)

(

5

7

6

8

9

*Byzacimu Tacapae, Cercina*

... ( ) ( )

---

<sup>3</sup>R.Cagnat, "a new roman custom list *in J.R.S. 1914. T4. P 144.*

<sup>4</sup>Mommsen, *I.N.6897.*

<sup>5</sup>J.P.Darmon, *op cit.*

<sup>6</sup>1 *sesterce*

<sup>7</sup>R.Cagnat, *op cit.*

Héron *de Villeffosse*

<sup>9</sup>J.P.Darmon, *op cit. p 17.*

”

10”

---

<sup>10</sup>OP CIT

M.R.Cagnat, « A new custom list » in J.R.S. 1914. T 4. PP 143-146.

11

*ASINUM...BOVEM...VITULUM...SUEM...PORCUM...OVEM...CAPRAS...TEDUM AGNUM...  
LEX PORTO (RI) . VINI AMMINE(I)...VINI CIBARI...VINI GRAECI...VINI GRAECI...*

)

( ) (

<sup>12</sup>  
( )

<sup>13</sup>  
( )

" "

" "

<sup>11</sup>S.Gsell, A A A, Flle 26 n°69.

<sup>12</sup>Vini Graeci, Amminei, Cibari

<sup>13</sup>1 sextarius italique= 30 deniers (R.Billiard, op cit p 142).

*Tablettes d'Albertini :*

P.Alquier, « chronique archéologique ». R.Const. 1928-1929. pp406-408.

E.Albertini, « Actes de vente du Ve siècle trouvés dans la région de Tébessa ». Journal des Savants. 1930. pp23-30.

Ch.Courtois, Tablettes Albertini. Arts et métiers graphiques. Paris 1952. p 252..

1 00:

494 11 15.6

14

.(350 ) .

15

.( 494)

<sup>14</sup>op cit.

.83

<sup>15</sup>

:

:

A.4Escuray-Doisy, « Lambèse et les vétérans de la legion tertia augusta ». Hommages à Albert Grenier. 2. Collect Latomus. Vol III. 1962. P 57..

:

:

.....DIVI /  
ANTONINI PII FILIS  
DEDICANTE CARIO MAESIO PICATIANO  
LEGATO AUGUSTORUM PRO PRAETORE  
POSSESORES IMMUAES.....  
VUNERUM ET AGRORUM...PECUNIA POSUERUNT

:

<sup>16</sup>.164

( 92 )

---

<sup>16</sup>D'Ecuray-Doisy, in *B.A.C.* 1927. P 267

S.Gsell, A.A.A. F 23. n°27.

L.Leschi, « Un autel votif de Bourbaki département d'Alger ». LIBYCA. Arch et Epig. T I. 1953  
PP87-94..

. - ( ) :

:

:

TELUS TER  
A MATER  
BONAS SEG  
ETES BONAS  
VINDEMIAS

:

" "

:



# الفصل الثالث

## "تحليل و استنتاج"

-1

-1.1

:

( ) -

.

...

"

"

.(... )...

"

.( ) ( ) "

"

( ) " "

)

.( .

.

... " "

.

:

:

217 ( )

.

1  
...

.

(<sup>3</sup>) ( <sup>2</sup> )

)

7 ( 17 )

.(

4

...

5

---

<sup>1</sup> M.Leglay, Saturne Africain. Histoire. p 195.

<sup>2</sup> *ibid.* p/B.41.

<sup>3</sup> *Idem*, T.II. p/XXIII.3 42s .44 .16

<sup>4</sup> *these de M..ORFALI*, p 421.

<sup>5</sup> *Leglay, op cit*, p 196.

6

7

:

-

...

/ 400

8

*saturne frugifer*

( 4 )

---

<sup>6</sup> Leglay, op cit, p 196

<sup>7</sup> idem, p 421.

<sup>8</sup> M.Leglay, op cit, p 197.

9

10

11

" "

/

12

( ) ( )

<sup>9</sup> S.Reinach, « la mévente des vins sous le H. empire » in *RA*. 1901. II. P 35.

<sup>10</sup> m.Leglay .idem que, p 197.

<sup>11</sup> Daremberg et Saglio, *Dict des antiq gréco-romaines*. T 13. P 623 Article Bacchus.

<sup>12</sup> Leglay, op cit. p 241.

13

" \_ \_ "

---

<sup>13</sup> *ibid*, p 240.

: -1.3

14

15

16

17

<sup>14</sup>K.M.Dunbabin, op cit. p 173.

<sup>15</sup>idem, p 173.

<sup>16</sup>L.Foucher, op cit. p 37.

<sup>17</sup>Ch.Picard, op cit. p 200.



( ) ( )

.

(... )

(.6 )...

( )

18

.

19

.

) ( )

.(

( 7 14 )

.

---

<sup>18</sup>K.M.Dunbabin, *The mosaic of roman north Africa. Oxford. 1978. p 110.*

<sup>19</sup>idem, p 158.

" " - -  
( )

20

...

7

21

...

"

22 "

---

<sup>20</sup> M. Yacoub, *Splendeurs des mosaïques de Tunisie. Agence nationale du patrimoine. Juillet 1995. pp66-27.*

<sup>21</sup> idem, p 29.

<sup>22</sup> Ch. Picard, *Religions de l'Afrique antique. Paris 1954. p 202*

: -1.4

-( ) ( )

23

: -

( )

24 ...

: - -  
( ) -1

<sup>23</sup>Picard, op cit. p 94.

<sup>24</sup>Picard, op cit. p 201.

25

-2

-3

.( )

( )

26

" "

" "

27

...

—

28

—

...

<sup>25</sup> Daremberg et Saglio, op cit. p 620.

<sup>26</sup> Picard, op cit p 115.

<sup>27</sup> Bruhl.A, Liber Pater. 1953. p 231.

<sup>28</sup> Picard, op cit. p 11

: -1.5

( ) /

...

)

.(

( )

.( )

( )

( )

29 .

)

31

30

.(

. ( )

---

<sup>29</sup>L.LESCHI , La vigne et le vin dans l'Afrique ancienne. Etudes d'épigraphie, d'archéologie et d'histoire Africaine. Paris 1957. p 84.

<sup>30</sup>CANTHARE

<sup>31</sup>CRATERE

..

---

<sup>32</sup>Picard, Les religions de l'Afrique antique. p 205.

: -2

: -2.1

33

47

) ( )

<sup>34</sup>.(... ) (

)

( ) " " (

35

)

(

:

: -1

13

36

<sup>33</sup> Bruhl, op cit. p 224.

<sup>34</sup> أنظر اللوحة رقم...

<sup>35</sup> JALLOUL .Boussaada IN mefra. 1991. p 1050.

<sup>36</sup> SACERDOCE

-2

35

(10. )

:

FLAMEN . PERPETUUS ( )

FLAMEN PROVINCIAE( ) -

AEDILE .( ) -

DUUMVIR( ) -

EQUO PUBLICO( ) -

:

PRAEFECTUS (12 39 ) -

PRIMPILIUS (12 38 ) -

( 12 40 ) -

LEGIONIS MILITUM TRIBUNUS

:

) 11 -

( ) ( ) ( ) -



10 -

-

-

...

: -

( )

39"

"

40"

"

:

BROMIUS

( )

BIMATUS

.( )

IGNE CREATUS

41"

"

---

<sup>39</sup> vitisator/ lenaeus

<sup>40</sup> lari

<sup>41</sup> CIL VIII. 20249

(... )  
)

.(

42

---

<sup>42</sup>Jalloul Boussada A, op cit p 1064



الموقع	باخوس	ساتير	بان	فونوس	سيلان	ليبرا /ليبر	كاهنة باخوس	مجموعة ديونيزية	المجموع
شرشال	20	11	03	04	01			10	49
تبسة		02						01	03
جميلة	08	01		01		01			11
تيمقاد						01			01
لامبيز	01				03			01 الإلهة المرضعة	05
خميسة	07								07
مداورش	03	01		01					05
عناية	01								01
سيرتا	03	01							04
سكيدة	03	01							04
سطيف	01								01
زيامة				01					01
تنس							01		01
تبيازة	01								01
الجزائر						01			01
الحاجب	01								01
عنونة					01				01
أصل مجهول	02			01					03
المجموع									100

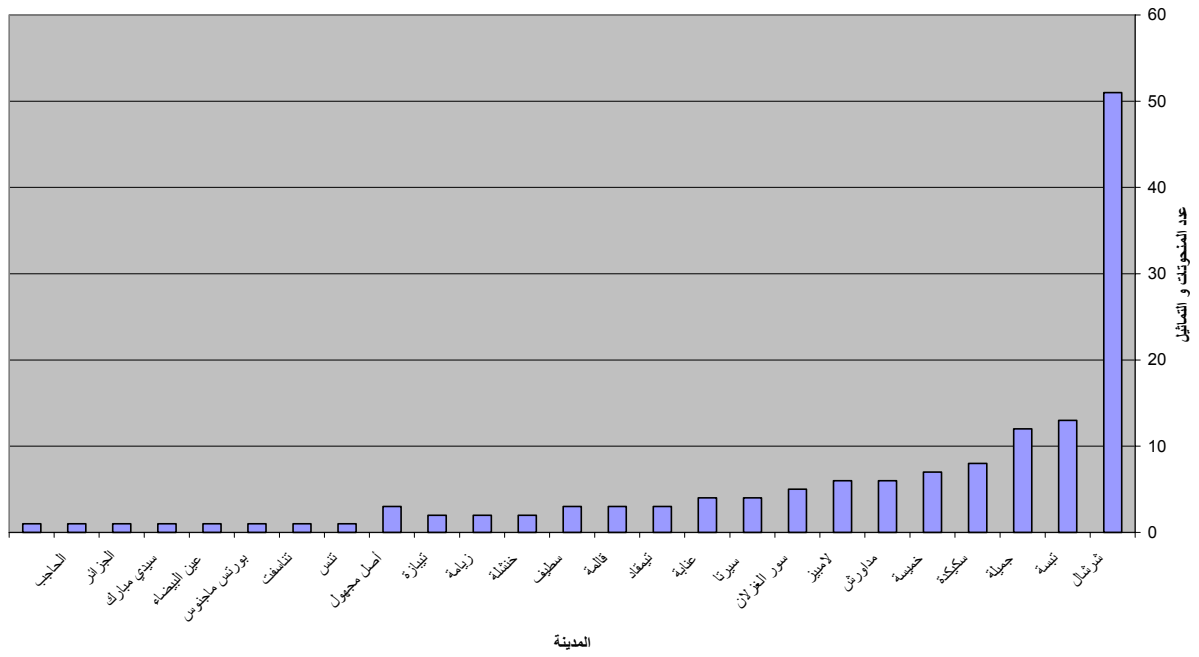
:

-2

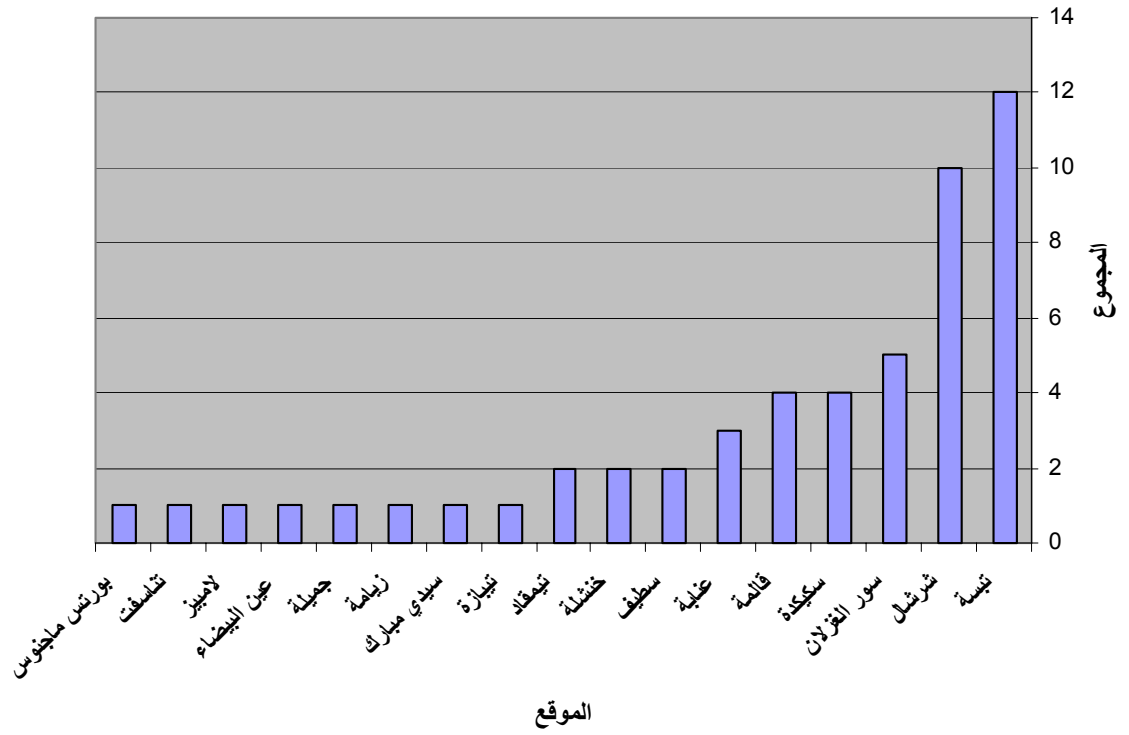
عدد المنحوتات و التماثيل الديونيزية	المدينة
58	-1
13	-2
12	-3
08	-4
07	-5
05	-6
06	-7
05	-8
04	-9
04	-10
03	-11
04	-12
03	-13
02	-14
02	-15
02	-16
03	-17
01	-18
01	-19
01	-20
01	-21
01	-22
01	-23
01	-24
01	-25
149	

الموقع	تابوت	صندوق جنانزي	مائدة جنانزية	زخرفة معمارية	نقش بارز	المجموع
تبيبازة	01					01
سيدي مبارك			01			01
سور الغزلان		02	03			05
شرشال			06	03	09	
زيامة	01					01
سكيدة	04					04
سطيف					02	02
جميلة					01	01
عين البيضاء			01			01
خنشلة			02			02
تيمقاد	01				01	02
لامبيز					محبر ديونيزي	01
قائمة	01		03			04
تناسفت			01			01
تبسة			08		02	10
عناية					03	03
بورتس ماجنوس					01	01
<b>المجموع</b>						<b>49</b>

رسم بياني لنسبة توزيع التماثيل والمنحوتات الديونيزية حسب المدن



رسم بياني لتوزيع النقوش البارزة و العناصر المعمارية الديونيزية





:

-4

<b>04</b>	<b>02</b> <b>02</b>		
<b>37</b>	<b>02</b> <b>01</b> <b>01</b> <b>31</b> <b>02</b>		
<b>22</b>	<b>01</b> <b>21</b>		
<b>04</b>	<b>04</b>		
<b>03</b>	<b>02</b> <b>01</b>		
<b>01</b>	<b>01</b>		
<b>14</b>	<b>14</b>		
<b>26</b>	<b>26</b>		
<b>29</b>	<b>01</b> <b>28</b>		
<b>27</b>	<b>27</b>		
<b>02</b>	<b>02</b>		
<b>02</b>	<b>02</b>		

01	01		
01	01		
02	02		
01	01		
04	04		
11	11		
01	01		
02	02		
01	01		
07	07		
06	06		
05	05		
217			

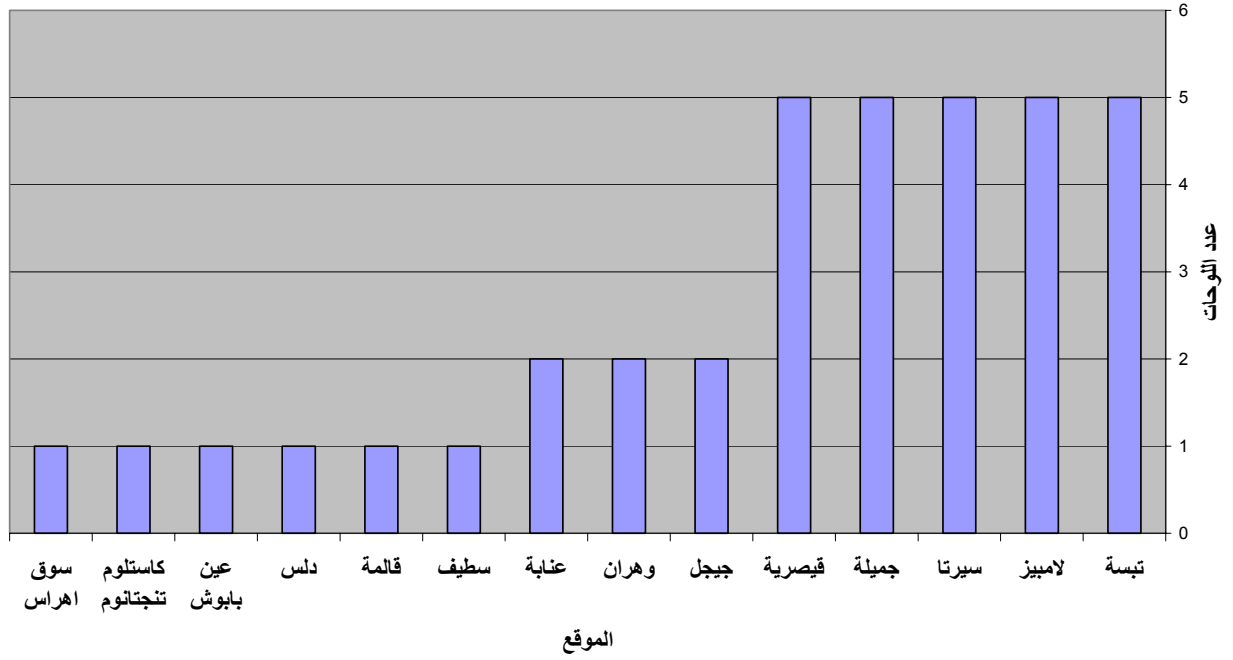
: /

-5


05		02	01	02			تبسة
01						01	تيمقاد
05				03		02	لامبيز
05		02	01	01	01		سيرتا
05	01			04			جميلة
01						01	سطيف
02			02				جيجل
01				01			دلس
04		02		01	01		قيصرية
01						01	عين بابوش
01		01					كاستلوم تنقناوم
01				01			سوق اهراس
02				01	01		وهران
02				01		01	عنابة
01		01					قالمة
38	01	08	04	15	04	06	المجموع

05	تيسة
05	لاميز
05	سيرتا
05	جميلة
05	قيصرية
02	جيجل
02	وهران
02	عناية
01	تيمقاد
01	سطيف
01	قالمة
01	دلس
01	عين بابوش
01	الشلف (كاستلوم تنقتانوم)
	سوق أهراس

رسم بياني لتوزع المشاهد الفسيفسائية حسب المواقع

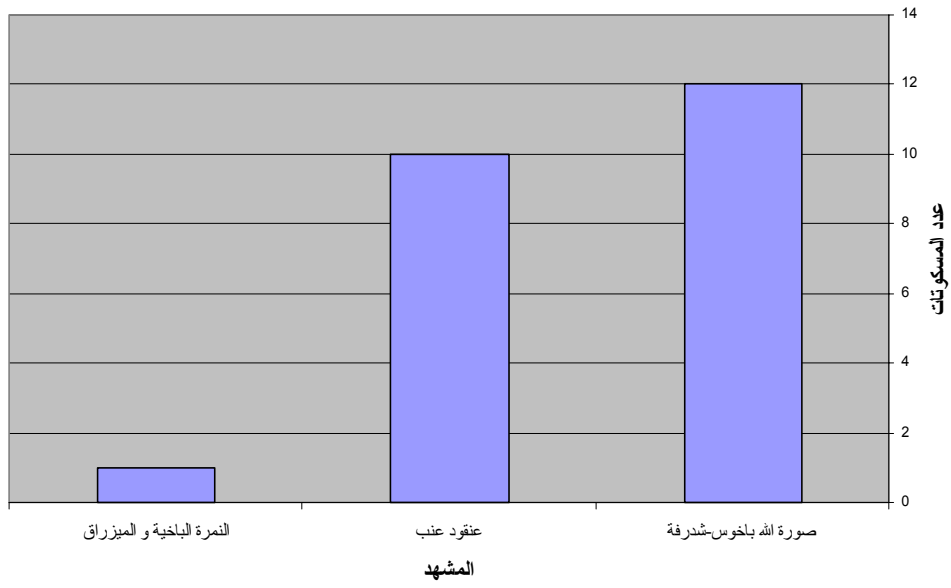


:

-8

<b>10</b>	04 05 01	81-48	cammarata Timisi	
<b>01</b>	01	40-20		
<b>12</b>	06 01 04 01	33 -49 II-III		-
<b>23</b>				

رسم بياني لتوزيع المسكوكات ذات الطابع الديونيزي





	.	.	
//		.	
//	//	.	
//			
//			
//		.	
//	//	.	
	.	.	
		.	
	//		
//	//	.	
	//	.	

:

- 10

		<i>SACERDOCE</i>	
10	05	05	
08	04		
06	05	04	
04	03	01	
04	02		
04	04		
03	03	01	
02	02		
01	01	02	
01	01		
01	01		
01	01		
01	01		
01	01		
47	34	13	

:

- 11

	tribunal	aram	aediculum	templum	
06	-	01	02	03	-1
02		-	01	01	
02	-		01	01	-2
05		-	-	02	-3
02	-	02		-	
03	01	02	-	02	-4
02	-	01		01	-5
01		01	-	01	
02	-	-		01	-6
02			-	-	-7
	-	-	-	-	-8
	01	02			-9
	-		-		-10
<b>27</b>	<b>02</b>	<b>09</b>	<b>04</b>	<b>12</b>	

				/ /	
ILA.II.487, CIL.VIII.1881	-		-	Praefectus proIIvir Praeter	- 1
CIL.VIII.7123	-	//	Pontifex promagistro	Equo publico Aedilis	- 2
CIL.19488.ILA.II.488	-	//	pontif. Ferium		- 3
CIL.19540, ILA.II.965	-	//	latinarum	Praef. Juridicundo	- 4
A.Ep.1976. n°708	-		-	-	- 5
BCTH.1894.P 363 N)78	-	//	Bromius Bacchus		- 6
A.Ep. 1957.n°185	-	//	Primus Bucolista	-	- 7
A.Ep.1894.n°85	-	//	Bucolista	-	- 8
CIL. VIII.8457	-		Bucolista	-	- 9
CIL. VIII.20249	-	//	Cistifer pedisequarus	-	- 10
CIL. 8391, ILA.I.20248	-	//	-	-	- 11
	-		-	-	- 12
	-		-	-	- 13
	-		-	-	- 14
	-		-	-	- 15

LATOMUS. V. 1946.P 245	-			-	- 16
BCTH. 1896. P214 N)175			Sacerdos	Aedilis Quaestoris Iiviri	- 17
ILA. I. 2051	-		flaminis perpetuii		// - 18
ILA.I. 2052	-		-		// - 19
ILA. I. 2052 bis			Sacerdote		- 21
ILA. I. 2225, CIL. 4682		//	Sacerdos liberi		- 22
ILA.I. 2228	-		Sacerdoti Liberi		- 23
ILA. I. 2205			Sacerdos		- 24
ILA. I. 2131	-	//		Aedilicus II viralicius	- 25
ILA. 2207, CIL. 4681			flam. perpetuus		- 26
ILA. 2134	-	//	sacerdos liberi	Aedilis Duumvir Quaestor	- 27
ILA. 2221			Sacerdos.flam		- 28
CIL. VIII.9325	-	//	perpetuus		- 29
CIL. VIII. Supp. 21066	-		Sacerdotis Liberi	Dispunctore reipublicae	- 30
A.Ep. 1976. n°752	IV-III	//	Sacrorum Cultor	Caesaeriensis	- 31
			-	Equo Publico	// - 32
					- 33
					// - 34
					- 35

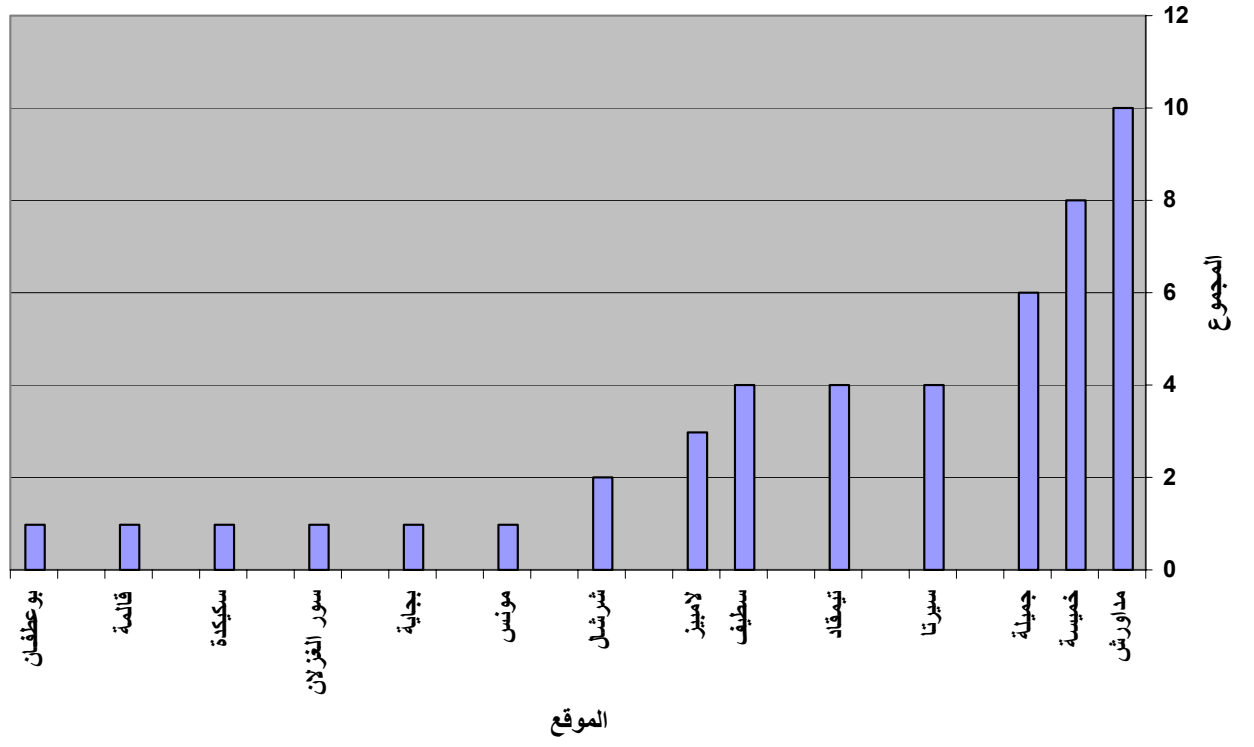
CIL.VIII.9016	-	//	flam.pro.cultoris		//	- 36
BCTH.1904. P 199 N)30	-	//	liberi.p.patrono	-		- 37
CIL.VIII. 2632	-	//	-	Primpilius –		- 38
A.Ep. 1928. n°106	-	//	-	Praefectus		- 39
BCTH. 1917. P 346 N°78	-	//	-	Tribunus militum Legionis		- 40
LIBYCA. 1954. T II. P 421	-	//	-	III	//	- 41
CIL.Supp . 20145	-	//	-	-	//	- 42
LIBYCA. 1954. P 472	-	//	-	Quaestores praefecti pro II Viris	//	- 43
CIL. Supp. 20145	-	//	Sacerdos	-		- 44
LIBYCA. 1954. P 421	-	//	-	-	//	- 45
A.Ep. 1955. n° 156	-	//	Sacerdos liberi	Praef pro II Viris		- 46
LIBYCA. 1954. P 427	-	//	Sacerdos	Quaestor Aedilis		- 47
CIL. VIII. 7956	268- 253	//	-	-		- 47
ILA. 1301		//	Pontifex	Equo Publico		- 47
R.Const. 1905. p 176.	212- 209	//	Dendroforus	-		- 47
n°125		//	decretarius	-		- 47
ILA. 1371	-	//	-	-		- 47
ILA. II. 1372	-	//	-	-		- 47

R.Const. 1866. p 146. n°128	-	//	Sacerdos	-	
ILA. I. 1368/9= 48883/4	-		Sacerdos	-	
ILA. I. 1370. CIL. 4887		//	Sacerdos	-	
ILA. I. 1235	237- 199	//	Sacerdos	-	
CIL. Supp. 16910= ILA.I.562	-	//	Sacerdos	-	
		//	Sacerdos	Eques Romanus	
	-		-		
ILA. I. 182= CIL. 5293		//	Flamen perpetuus	Curator Rei Publicae	
	-		Sacerdos Senioris		
			flaminicae		
	-		-		
		//			
	-				
		//			
	-				
		//			

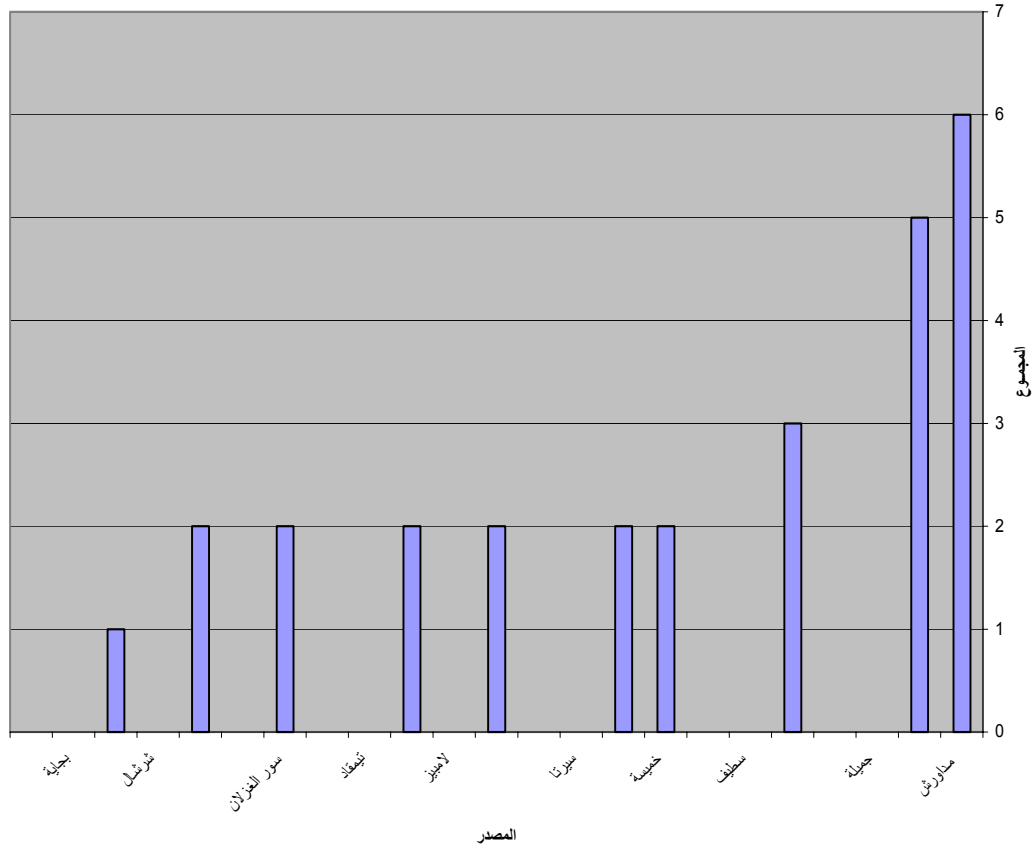
	-	//			
	-	//			
	-	//			
	-	//			
	-	//			
	-	//			

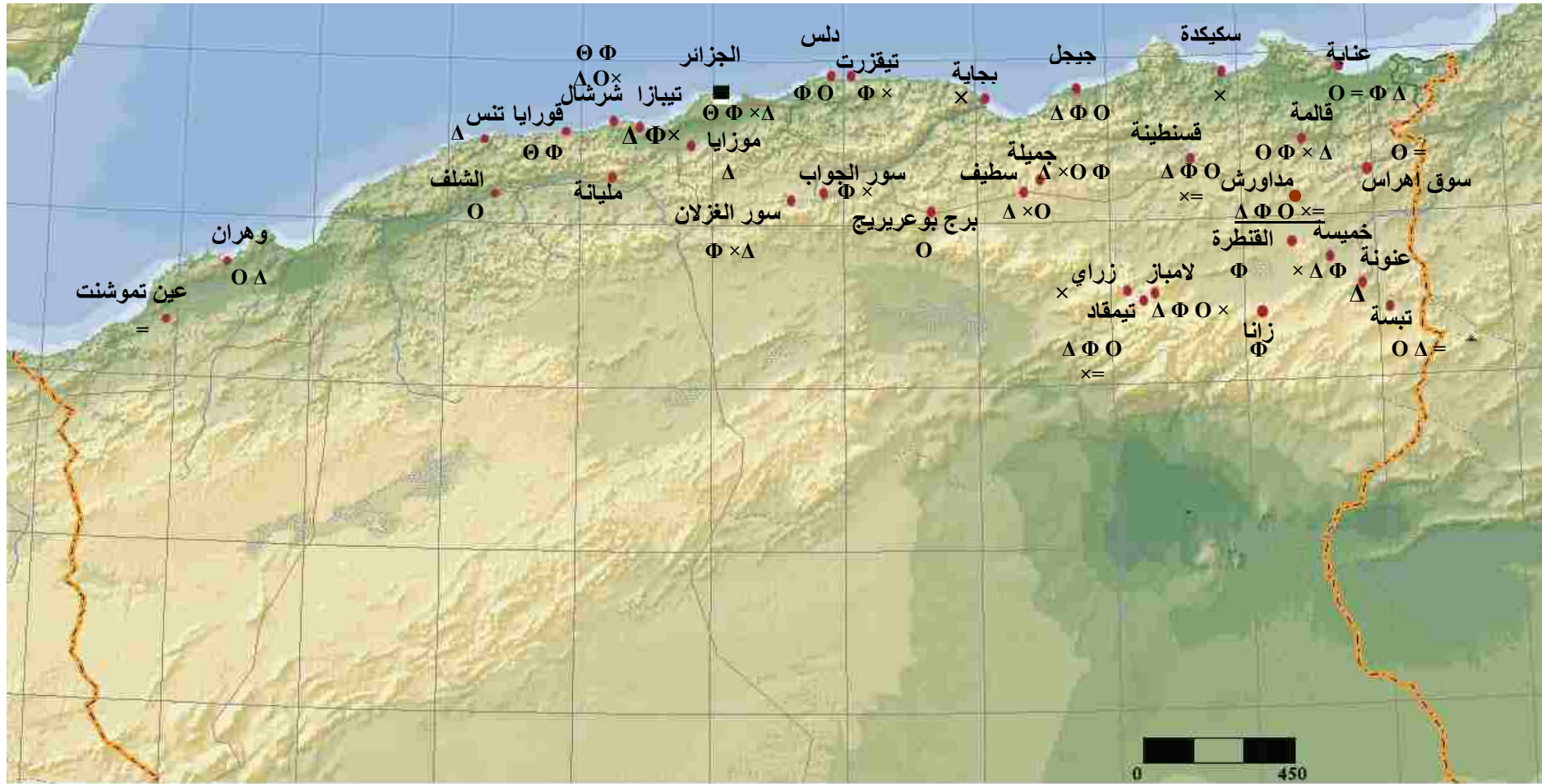


رسم بياني لإحصاء الإهداءات إلى ليبر باتر



رسم بياني لإحصاء المناقشات التي تذكر بمعابد و أماكن مقدسة مكرسة للإله ليير باتر





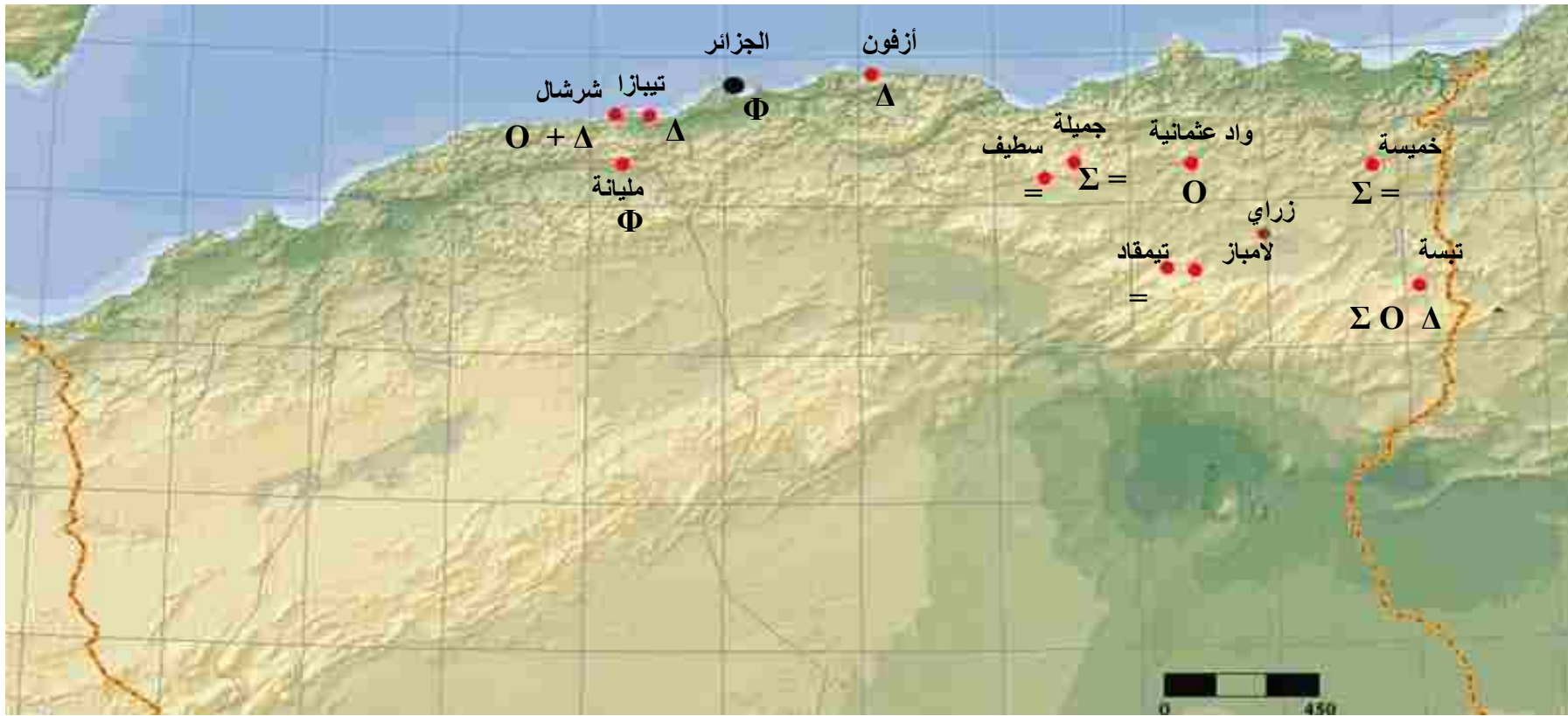
### خريطة توزع الآثار الإكنوغرافية المتعلقة بزراعة الكروم

بالجزائر الرومانية

قاعدة الخريطة ENCARTA

### مفتاح الخريطة

- ⊕ مسكوكات
- فسيفساء
- Δ نحت و تماثيل
- × نقاشات
- ⊕ أنصاب نذرية و جنائزية = مصابيح



مفتاح الخريطة

Δ آثار معاصر الكروم

Σ آثار معابد لاله ليبر باتر

Φ مستحاثات الكروم للعصر الجيولوجي الرابع

+ آثار لحبات عنب بونية و رومانية

O فسيفساء زراعية

= طاولات الوزن

قاعدة الخريطة ENCARTA

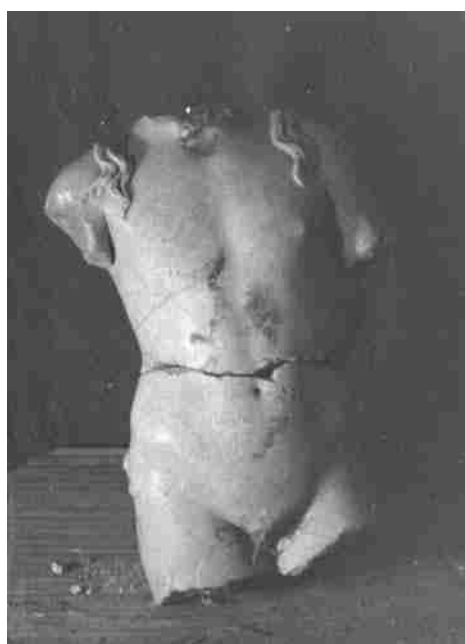
1



MNA . -2



. . -1



. -4



. -3

2



-6



-5



-8



-7

3



-9

4



-10



-11

S.Lancel, L'Algérie antique, de Massinissa à St Augustin .Ed Mengès. Paris 2003



5



. - - 12



14- باخوس. متحف شرشال.



13- رأس باخوس. متحف جميلة.

6



-16



-15



-17

( )

-7



-18



-19

8



-20



-21

( ) .

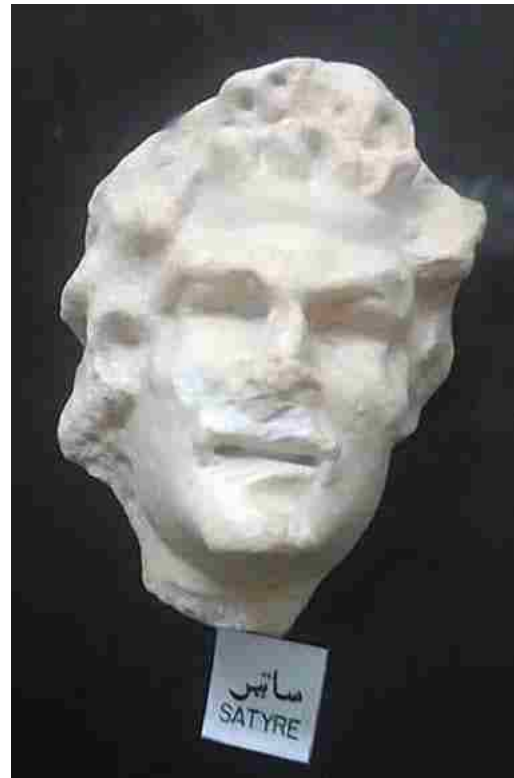
9



-22



-24



-23



-25

؟ ❗ ؟ ❗❗ ؟؟؟❗❗ ❗❗❗❗



؟؟?? ؟ ؟❗ ؟ ❗❗ ؟❗❗ ❗❗❗❗ ؟❗❗❗ ؟ ؟❗❗ ❗❗❗❗ ؟❗❗❗❗ ❗❗❗❗



؟؟??؟ ؟ ؟❗ ؟ ❗❗❗❗❗❗❗❗ ❗❗❗❗❗

؟؟??؟ ؟ ؟❗ ؟ ❗❗❗❗❗❗❗❗ ❗❗❗❗❗

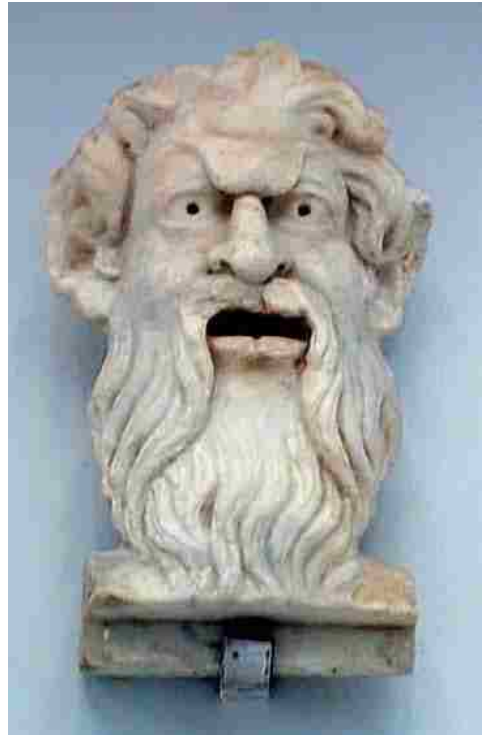




13



الصورة 33-



الصورة 32-



الصورة 34-



36



35



38



37

14

( )



40



39



42



41

15

( )



44



43



45

16

( )



47

-17



46



49



48



51



50



الصورة 52

( ) -18 ( )



54



53

55



( ) -19



56



57

( ) -20 )





60

59

58



61



قائمة- الصورة 63



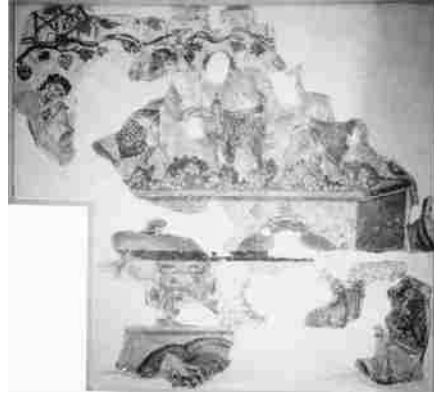
62

( )

-22



-65



-64



-67



-66

23



:68

( ) . -24



( ) -69



-70





( ) . -72

27

( ) .



73

( )  
( )



- -

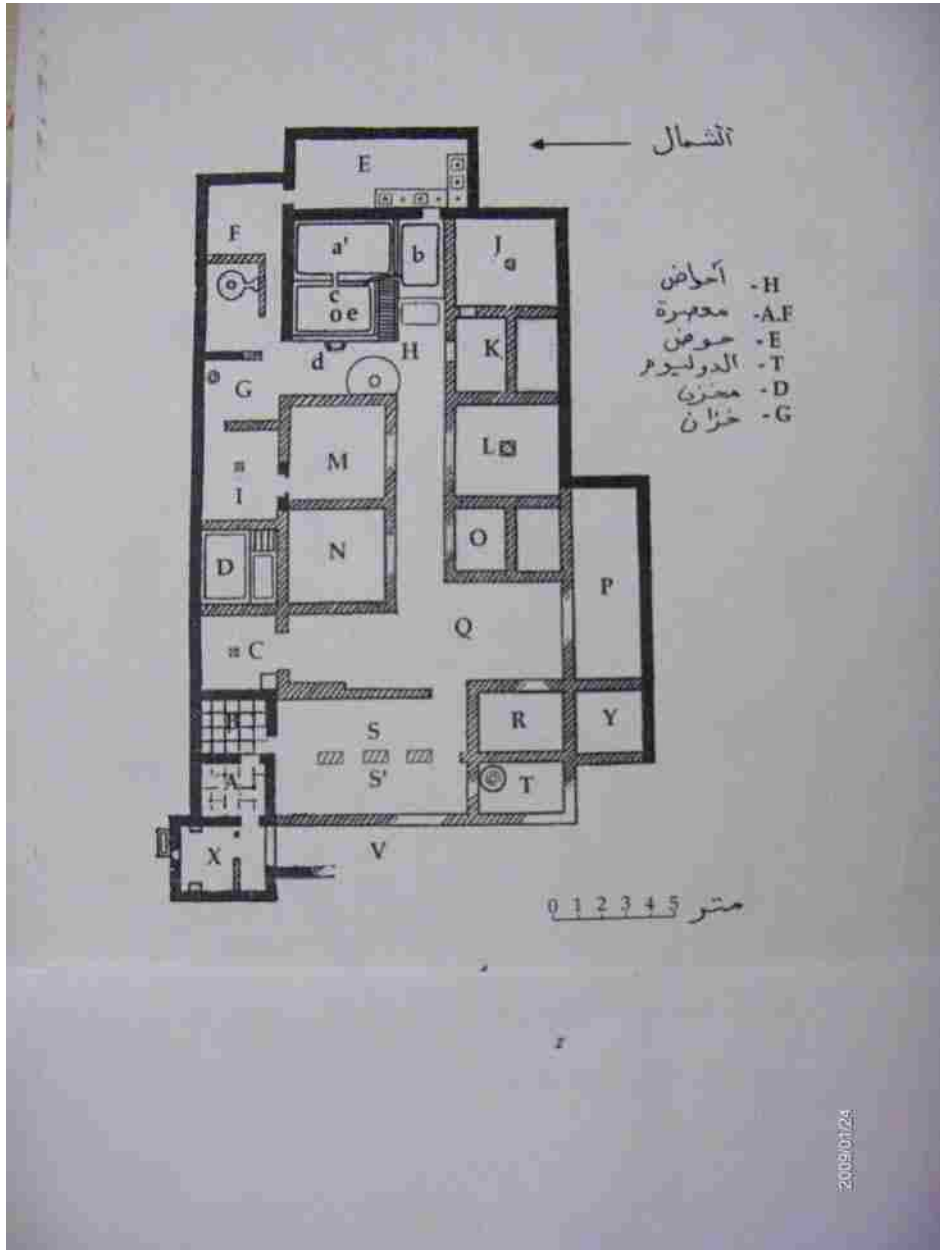
-74



- -

-75





المصدر: Gavault, "Tipasa" in R.Af. Tome XXVIII. 1884, p 74.